

# ANNUAIRE DES PARTENAIRES



SAISON 2023/2024



# SOMMAIRE



## A

ACT'AVOCATS  
ACTU.FR  
ADAM ET DEMOUCHY  
ADOMIA  
AÉSIO MUTUELLE  
AFTRAL  
AGICOM  
ALLIANZ VIE  
ART BAT  
AVENTURE KIDS  
AXYOM

## B

BONO DISTRIBUTION  
BOULANGERIE L'ATELIER PAPILLES  
BPIFRANCE  
BRED  
BULLE DE LINGE  
BULTEL

## C

CABINET 2H  
CABINET LONGUEMART  
CAMPUS LA CHATAIGNERAIE  
CARBON  
CASTRES  
CENTRE COMMERCIAL ST SEVER  
CENTURY21 HARMONY  
CINÉMAS  
CIRETTE TRAITEUR  
COGEBES  
COPYWEB SOLUTIONS  
CRYO SANTÉ SPORT

# SOMMAIRE



## D

DALKIA

DEPARTEMENT SEINE MARITIME

## E

ÉLAN GYMNIQUE ROUENNAIS

EUROPE AUTO IMPORT

## F

FERRERO

FORAGES DU NORD OUEST

## G

GLASS EXPRESS

GROUPE FRAME IP

GSF

GUY HOQUET NORMAND IMMO

## H

HÔTELS

## I

IXINA

INSTITUT LES TOURELLES

## J

JG MODELS

## L

LANOS ISOLATION

LANOS MENUISERIE

LAVOMATIC

LECOURT RÉCEPTIONS

# SOMMAIRE



## M

MAGASINS U

MAISON DUPUIS

MARY AUTOMOBILES

MB COUVERTURES

MC DONALD'S

MDA ÉLECTROMÉNAGER

MEILLEUR TAUX

MÉTROPOLE ROUEN NORMANDIE

MONDDIA VOYAGES

MPI IMPRESSION

MULTI-RÉSEAUX

## N

NEXT SERIGRAPHIE

NORMANDIE MANUTENTION

NORMANVER GLASS

## O

O'PRESSING

OPTI FINANCE

ORION 1.7

## P

P+ ENERGY

PINTXOS RESTAURANT

PIZZA DU PIRATE

## R

RÉGION NORMANDIE

RENT A CAR

RICARD

# SOMMAIRE



## S

SCORPION

SIVERTIS SYSTEMS

SNPS

SOS INTÉRIM

SPEED PLIAGE

SPORT 2000

## T

TCE GROUPE

TECHNITHERM

THE CHAUFFEUR

TOYOTA TOYS MOTORS

## V

VALLÉE DE SEINE RÉNOVATION

VILLE DE ROUEN

## #

1CE

6BLE

# ACT'AVOCATS

AVOCATS SPÉCIALISÉS  
EN DROIT DU TRAVAIL



**BALLUET**

**SARAH**

Avocate

0676830884

sb-avocats@orange.fr

72, Rue Jeanne d'Arc

76000 ROUEN

[www.act-avocats-rouen.fr](http://www.act-avocats-rouen.fr)

0232081822



L'expertise en droit social

[RETOUR SOMMAIRE](#)



# ACTU.FR

## RÉGIE PUBLICITAIRE DE MÉDIAS



# LANGLOIS

# MICKA L

Directeur commercial

0646790356

[mickael.langlois@actu.fr](mailto:mickael.langlois@actu.fr)

# ROMO

# THOMAS

Attach  commercial



11, Rue Dulmont d'Urville

76000 Rouen

[www.hebdoscom.com](http://www.hebdoscom.com)

[www.calameo.com](http://www.calameo.com)

**76** actu

C t  Rouen

[RETOUR SOMMAIRE](#)

# ADAM ET DÉMOUCHY ASSOCIÉS

EXPERTISE COMPTABLE,  
COMMISSARIAT AUX COMPTES,  
CONSEILS AUX ENTREPRISES



ADAM

TONY

Gérant

[contact@adam-demouchy.fr](mailto:contact@adam-demouchy.fr)

8, Rue Andrei Sakharov  
76130 Mont Saint Aignan  
0235603556



[RETOUR SOMMAIRE](#)



# ADOMIA

POSE DE CHAUFFAGE ET ISOLATION  
CHEZ LES PARTICULIERS



**LEVREUX**

**FABRICE**

Gérant

0607677238

adomia.rouen@gmail.com

---

271B, Rue Denis Papin

76360 Barentin

[www.adomia76.fr](http://www.adomia76.fr)

0232120736



adomia



[RETOUR SOMMAIRE](#)

# AÉSIO MUTUELLE

UNION MUTUALISTE DE GROUPE



LEVRARD

CYRIELLE

Conseillère entreprises

[cyrielle.levrard@aesio.fr](mailto:cyrielle.levrard@aesio.fr)



19, Rue de la République

76000 Rouen

[0232087380](tel:0232087380)

<https://ensemble.aesio.fr/>

9/10, Quai Pierre Corneille

76000 Rouen

[0235157799](tel:0235157799)

[RETOUR SOMMAIRE](#)



# AFTRAL

ORGANISME DE FORMATION  
EN TRANSPORT ET LOGISTIQUE



**DUHAMEL**

**CHRISTOPHE**

Directeur du site

[christophe.duhamel@aftral.com](mailto:christophe.duhamel@aftral.com)

**BIDART**

**JÉRÔME**



Directeur opérationnel

[jerome.bidart@aftral.com](mailto:jerome.bidart@aftral.com)

Parc de la vente olivier  
145, Chemin du Taillis  
76800 Saint Etienne du Rouvray  
[www.aftral.com](http://www.aftral.com)  
[0809908908](tel:0809908908)

**AFTRAL**   
Apprendre et se former en transport et logistique

[RETOUR SOMMAIRE](#)

# AGICOM

## EXPERTS COMPTABLES



**GIRAULT**

**JEAN CLAUDE**

Associé  
Expert Comptable

[jcgirault@sarl-agicom.com](mailto:jcgirault@sarl-agicom.com)

---

Parc de la ronce  
218, Rue de la ronce  
76230 Isneauville  
[www.sarl-agicom.com](http://www.sarl-agicom.com)  
[0235122080](tel:0235122080)



EXPERTS-COMPTABLES & COMMISSAIRES AUX COMPTES



[RETOUR SOMMAIRE](#)



# ALLIANZ VIE

GESTION PATRIMONIALE ET  
PROTECTION SOCIALE



**DEVAUX**

**VICTORIEN**

Conseiller  
en protection sociale

**PIGNE**

**RICHARD**

Conseiller en gestion  
de patrimoine



120, Rue François Jacob

76230 Isneauville

[www.allianz.fr](http://www.allianz.fr)

[0672024815](tel:0672024815)

[ludovic.noblet@allianz.fr](mailto:ludovic.noblet@allianz.fr)

**Allianz** 

[RETOUR SOMMAIRE](#)

# ART BAT

ENTREPRISE TOUS CORPS D'ÉTAT



NEVEU

SÉBASTIEN

Gérant

[contact@artbat.net](mailto:contact@artbat.net)

---

177, Boulevard de l'Yser

76000 Rouen

0235684657

  
ARTISANS DU BATIMENT



[RETOUR SOMMAIRE](#)



# AVENTURE KIDS

LOISIRS



**HELARY**

**SÉBASTIEN**

Directeur

0770629125

[aventurekids@bbox.fr](mailto:aventurekids@bbox.fr)

7, Rue de la scierie

76530 Les Essarts

[www.aventure-kids.com](http://www.aventure-kids.com)

0235692327



[RETOUR SOMMAIRE](#)

# AXYOM

**VENTE, LOCATION, ENTRETIEN ET  
RÉPARATION DES MACHINES JCB POUR LE  
BTP, L'AGRICULTURE ET L'INDUSTRIE**



**DUBOIS**

**JEAN BAPTISTE**

Directeur Général

[jb.dubois@axyom-no.com](mailto:jb.dubois@axyom-no.com)

---

ZA la Sablonnière  
24, Rue de la Sablonnière  
CS 40507  
76350 Oissel sur Seine  
<https://www.axyom-no.com/>  
[0235658181](tel:0235658181)

**axyom**  
VOTRE CONFIANCE EST NOTRE FORCE



[RETOUR SOMMAIRE](#)



# BONO DISTRIBUTION

DISTRIBUTION DE BOISSONS



**BREHAT**

**CLAUDE**

PDG

**DEHEULLE**

**MARIO**

Directeur commercial



2, Chemin du pont de la chapelle

76350 Oissel

<http://bono.fr/>

0232958530

 **bono**  
distribution de boissons en normandie

[RETOUR SOMMAIRE](#)

# BOULANGERIE L'ATELIER PAPILLES

BOULANGERIE ARTISANALE,  
RESTAURATION



LEFEBVRE

GUILLAUME

Dirigeant

0647132721

lavaupaliere@latelier-papilles.com

2, Rue François Arago  
76150 La Vaupalière  
<https://latelier-papilles.com/>  
0276787078

— BOULANGERIE —  
L'atelier Papilles

PAINS DE QUALITÉ & RESTAURATION GOURMANDE



RETOUR SOMMAIRE



# BPIFRANCE

BANQUE



**DHELLIN**

**EMILIE**

Directrice régionale

[emilie.dhellin@bpifrance.fr](mailto:emilie.dhellin@bpifrance.fr)

---

20, Place Saint Marc - BP 21323

76178 Rouen Cedex 1

<https://www.bpifrance.fr/>

[0235592643](tel:0235592643)

**bpifrance**



[RETOUR SOMMAIRE](#)

# BRED BANQUE POPULAIRE

BANQUE, ASSURANCE



**CHEVALIER**

**YANN**

Directeur régional  
de l'animation  
commerciale

0645479648

yann.01.chevalier@bred.fr

27, Rue Jeanne d'Arc

76000 Rouen

<https://www.bred.fr/>

0235079084

**BRED**   
BANQUE POPULAIRE

[RETOUR SOMMAIRE](#)



# BULLE DE LINGE

ENTRETIEN DU LINGE DES RÉSIDENTS



**LABRUNYE**

**THOMAS**

Président

[siege@bulledelinge.com](mailto:siege@bulledelinge.com)

232, Rue Delamare-Deboutteville

76160 Saint Martin du Vivier

[www.bulledelinge.com](http://www.bulledelinge.com)

[0235609980](tel:0235609980)



[RETOUR SOMMAIRE](#)

# BULTEL

## LOCATION DE MATÉRIEL DE RÉCEPTION



**DUPUY**

**PASCAL**

Gérant

---

32, Boulevard Lénine  
76800 Saint Etienne du Rouvray  
[www.bultel-location.com](http://www.bultel-location.com)  
[0235718272](tel:0235718272)



[RETOUR SOMMAIRE](#)

# CABINET 2H

## ÉCONOMIE DE LA CONSTRUCTION



**NOWAKOWSKI**

**CHRISTOPHE**

Gérant

0670008232

admin@cabinet2h.com

18, Rue d'Harcourt

76000 Rouen

www.cabinet2h.com

0232767680

**CABINET | 2H |**  
économiste de la construction

[RETOUR SOMMAIRE](#)



# CABINET LONGUEMART

EXPERTISE COMPTABLE, AUDIT



LONGUEMART

CATHERINE

Experte comptable  
Commissaire  
aux comptes

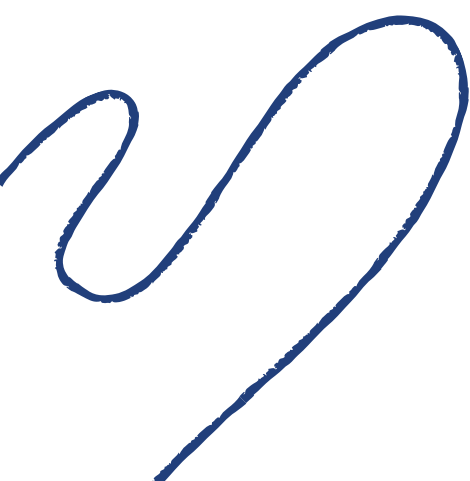
0672825330

clonguemart@cab-longuemart.fr

177, Rue eau de Robec  
76000 Rouen  
www.cab-longuemart.fr  
0232766565



CABINET LONGUEMART  
CONSEILS ET ASSOCIÉS



RETOUR SOMMAIRE

# CAMPUS LA CHATAIGNERAIE ENSEIGNEMENT



**VALLET**

**PASCAL**

Directeur

[pascal.vallet@campus-la-chataigneraie.org](mailto:pascal.vallet@campus-la-chataigneraie.org)

---

2, Rue Charles Scherer  
76240 Le Mesnil Esnard  
[www.la-chataigneraie.org](http://www.la-chataigneraie.org)  
[0232865300](tel:0232865300)



CAMPUS

La Chataigneraie

Rouen-Normandie Tech & Pro School



[RETOUR SOMMAIRE](#)

# CARBON DÉCOR

DÉCORS SUR FLAÇONS  
ET BOUTEILLES DE LUXE



**CARTON**

**OLIVIER**

Gérant

[ol.carton@carbondecor.com](mailto:ol.carton@carbondecor.com)

---

18 Rue Marcel Gamot  
76200 Dieppe  
[www.carbondecor.com](http://www.carbondecor.com)  
[0235049746](tel:0235049746)



[RETOUR SOMMAIRE](#)



# CASTRES ÉQUIPEMENT

CONSTRUCTION ET MAINTENANCE DE  
STATIONS SERVICES



**CASTRES**

**ANDRÉ**

Directeur

---

590, Rue des cateliers  
76800 Saint Etienne du Rouvray  
[www.castres-equipement.com](http://www.castres-equipement.com)  
[0235031647](tel:0235031647)



[RETOUR SOMMAIRE](#)

# CENTRE COMMERCIAL SAINT SEVER

SHOPPING, LOISIRS



**ANNE**

**AUDREY**

Directrice du Centre

0624906762

a.anne@rouenstsever.com

Avenue de Bretagne  
76100 Rouen Cedex  
<https://rouenstsever.com>



**SAINT SEVER**

[RETOUR SOMMAIRE](#)

# CENTURY 21 HARMONY

TRANSACTION ET GESTION  
IMMOBILIÈRE



**LHERMITTE**

**OLIVIER**

PDG

[olivierlhermitte@wanadoo.fr](mailto:olivierlhermitte@wanadoo.fr)

**PLUT**

**RAPHAEL**



Directeur

[0670067006](tel:0670067006)

[rplut@century21-harmony.com](mailto:rplut@century21-harmony.com)

18, Rue de Crosne

76000 Rouen

[www.century21-harmony-rouen.com](http://www.century21-harmony-rouen.com)

[0232761300](tel:0232761300)

1, Rue de Malherbe

76100 Rouen

[0235725646](tel:0235725646)



[RETOUR SOMMAIRE](#)



# CINÉMAS

## MULTIPLEXES



**DELALONDRE**

**ARNAUD**

Directeur  
d'exploitation

[a.delalondre@pathe.fr](mailto:a.delalondre@pathe.fr)



Boulevard Ferdinand de Lesseps  
Centre Commercial Docks 76  
76000 Rouen  
[www.allocine.fr](http://www.allocine.fr)  
[0892696696](tel:0892696696)



**GAUMONT  
GRAND QUEVILLY**

26, Boulevard Pierre Brossolette  
76120 Le Grand Quevilly  
[www.pathe.fr](http://www.pathe.fr)  
[0892696696](tel:0892696696)

[RETOUR SOMMAIRE](#)

# CIRETTE TRAITEUR

## TRAITEUR



**CIRETTE**

**STÉPHANE**

Gérant

[stephane@cirette-traiteur.com](mailto:stephane@cirette-traiteur.com)

---

Avenue du Commandant Bicheray

76000 Rouen

[www.cirette-traiteur.com](http://www.cirette-traiteur.com)

[0235882998](tel:0235882998)

**?Cirette**  
Créateur d'envies culinaires



[RETOUR SOMMAIRE](#)

# COGEB S

CONSEIL ET ACCOMPAGNEMENT,  
EXPERTISE COMPTABLE, RESSOURCES  
HUMAINES, JURIDIQUE ET AUDIT



**BREANT**

**BÉNÉDICTE**

Expert comptable associée

**DELGUTTE**

**THIERRY**



Expert comptable associé



**HOUSSIN**

**ÉLODIE**

Expert comptable associée



11, Rue d'Alsace  
76500 Elbeuf

56, Rue de la République  
27110 Le Neubourg

62, Rue de l'Avenir  
27310 Bosgouet

[0232965200](tel:0232965200)

[contact@cogebs.com](mailto:contact@cogebs.com)

[RETOUR SOMMAIRE](#)



# COPYWEB SOLUTIONS

PHOTOCOPIEURS, IMPRIMANTES,  
INFORMATIQUE, TÉLÉPHONIE, GED



LECLERCQ

CÉLINE

Responsable  
commerciale

[info@copyweb.fr](mailto:info@copyweb.fr)

---

ZA, 94 Place des buis  
76190 Sainte Marie des Champs  
<https://www.copyweb.fr/>  
[0235377676](tel:0235377676)



[RETOUR SOMMAIRE](#)

# CRYO SANTÉ SPORT

CRYO THÉRAPIE



**BOISNOIR**

**ALEXANDRE**

Dirigeant

[cryosantesport@gmail.com](mailto:cryosantesport@gmail.com)

---

7, Rue Linus-Carl Pauling  
76130 Mont Saint Aignan  
[www.cryosantesport.com](http://www.cryosantesport.com)  
[0235606211](tel:0235606211)



[RETOUR SOMMAIRE](#)

# DALKIA

PRODUCTEUR D'EFFICACITÉ  
ÉNERGÉTIQUE



VABRE

AURÉLIEN

Responsable  
commercial

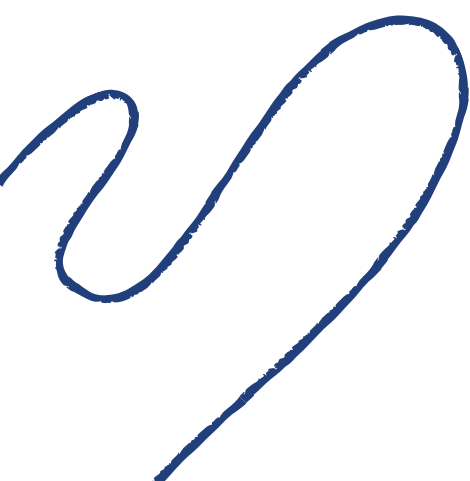
0629689658

aurelien.vabre@dalkia.fr

24, Rue Henri Rivière  
76172 Rouen Cedex 1  
<https://www.dalkia.fr/>  
0235645700



**dalkia**  
GROUPE **edf**



[RETOUR SOMMAIRE](#)



# DÉPARTEMENT SEINE MARITIME

COLLECTIVITÉ TERRITORIALE



**BOURY**

**STÉPHANIE**

Chargée  
de communication  
et événementiel

0672638757

stephanie.boury@seinemaritime.fr

Hôtel du Département  
Quai Jean Moulin  
CS56101  
76101 Rouen Cedex  
www.seinemaritime.fr  
0235035735



**SEINE-MARITIME**  
- LE DÉPARTEMENT -

RETOUR SOMMAIRE

# ÉLAN GYMNIQUE ROUENNAIS

ASSOCIATION SPORTIVE



**GOUY**

**JEAN MANUEL**

Directeur

0607558734

jm.gouy@egrouen.asso.fr

Terrasse du C.C. Saint Sever

76100 Rouen

[www.egrouen.net](http://www.egrouen.net)

0235031510



[RETOUR SOMMAIRE](#)

# EUROPE AUTO IMPORT

ACHAT, VENTE, LOCATION,  
ENTRETIEN, RÉPARATION TOUS  
VÉHICULES NEUFS ET OCCASIONS



**MAJIK**

**STÉPHANE**

Gérant

0637650413

europa-auto@orange.fr

26 Bis, Rue Aristide Briand  
76770 Le Houlme  
[www.europe-auto-import.com](http://www.europe-auto-import.com)

  
**Europe Auto**  
**Import**  
Neuf – Occasion - Utilitaire

[RETOUR SOMMAIRE](#)



# FERRERO

## CONFISERIES DE CHOCOLAT



**MOURO**

**CHRISTOPHE**

Responsable des  
Affaires Publiques

[christophe.mouro@ferrero.com](mailto:christophe.mouro@ferrero.com)

---

18, Rue Jacques Monod  
76130 Mont Saint Aignan  
<https://www.ferrero.fr/>  
[0235883600](tel:0235883600)

**FERRERO**



[RETOUR SOMMAIRE](#)

# FORAGES DU NORD OUEST

FORAGES SANS TRANCHÉE



**GREBONVAL**

**DOMINIQUE**

Président

0607218562

dgrebonval@forages-du-nord-ouest.fr

3545, Rue de la Haie  
76230 Bois Guillaume  
[www.forages-du-nord-ouest.fr](http://www.forages-du-nord-ouest.fr)  
0235592653



[RETOUR SOMMAIRE](#)

# GLASS EXPRESS

RÉPARATION ET REMPLACEMENT  
DE PARE-BRISE



**BRIGANTINO**

**OLIVIER**

PDG

**CHEVALIER**

**AURÉLIEN**

Responsable  
Développement  
commercial

0643471483

a.chevallier@groupe-hbi.fr



20, Avenue Aristide Briand  
27930 Gravigny  
<https://glass-express.fr/>  
[contact@glass-express.fr](mailto:contact@glass-express.fr)



**GLASS**  
express  
PARE-BRISE TECHNOLOGY

**RETOUR SOMMAIRE**



# GROUPE FRAME IP

IT, TELECOM, CYBERSÉCURITÉ



**KAMARA**

**BAKARY**

Responsable  
communication

0698711154

[bakary.kamara@groupe-frameip.fr](mailto:bakary.kamara@groupe-frameip.fr)

ZA du Polen

Route de Montville

76710 Eslettes

[www.groupe-frameip.fr](http://www.groupe-frameip.fr)

0825280022

**GROUPE**  
*Frame* **iP**

[RETOUR SOMMAIRE](#)



# GSF

## PROPRETÉ ET SERVICES ASSOCIÉS



# CHAOUI

# BADR

Dirigeant de  
l'établissement

0620485830

bchaoui@gsf.fr

1, Rue Antoine Lavoisier  
76300 Sotteville Les Rouen

[www.gsf.fr](http://www.gsf.fr)

0232196140



# GSF

PROPRETÉ  
& SERVICES ASSOCIÉS

[RETOUR SOMMAIRE](#)

# GUY HOQUET NORMAND'IMMO

AGENCE IMMOBILIÈRE



LE FLOC'H

JULIEN

Directeur

0687907100

jlf0353@gmail.com

116, Boulevard de la Marne

76000 Rouen

0235078440

2, Place Voltaire

76300 Sotteville-Lès-Rouen

0232127040

27Ter, Cours Carnot

76500 Elbeuf

0235778710

<https://elbeuf.guy-hoquet.com/>

GUY  
HOQUET  
NORMAND'IMMO

RETOUR SOMMAIRE

# HOTELS



**CIMETIERE**

**NICOLAS**

Directeur

0613430804

[nicolas.cimetiere@accor.com](mailto:nicolas.cimetiere@accor.com)

---

7, Rue Croix de fer  
Rue des arsins  
76000 Rouen  
<https://all.accor.com>



[RETOUR SOMMAIRE](#)



# HOTELS

## B & B ROUEN CENTRE RIVE DROITE



56, Quai Gaston Boulet

76000 Rouen

[www.hotel-bb.com](http://www.hotel-bb.com)

[0235704818](tel:0235704818)

[direction-4719@hotelbb.com](mailto:direction-4719@hotelbb.com)

## B & B ROUEN CENTRE RIVE GAUCHE



44, Rue Amiral Cécile

76100 Rouen

[www.hotel-bb.com](http://www.hotel-bb.com)

[0235632727](tel:0235632727)

[direction-4719@hotelbb.com](mailto:direction-4719@hotelbb.com)

## IBIS ROUEN CENTRE CHAMP DE MARS



12, Avenue Aristide Briand

76000 Rouen

<https://all.accor.com>

[0235081211](tel:0235081211)

[h5690@accor.com](mailto:h5690@accor.com)

[RETOUR SOMMAIRE](#)

# HOTELS

## MERCURE ROUEN CENTRE CHAMP DE MARS



12, Avenue Aristide Briand

76000 Rouen

<https://all.accor.com>

[0235524232](tel:0235524232)

[h1273@accor.com](mailto:h1273@accor.com)

## IBIS STYLES ROUEN CENTRE CATHÉDRALE



9, Place de la République

76000 Rouen

<https://all.accor.com>

[0235719358](tel:0235719358)

[ha0X8@accor.com](mailto:ha0X8@accor.com)

## IBIS STYLES ROUEN CENTRE RIVE GAUCHE



55, Place de la libération

76100 Rouen

<https://all.accor.com>

[0279970400](tel:0279970400)

[hb6g1@accor.com](mailto:hb6g1@accor.com)

[RETOUR SOMMAIRE](#)

# HOTELS

## NOVOTEL SUITES ROUEN NORMANDIE



10, Quai de Boisguilbert

76000 Rouen

<https://all.accor.com>

[0232105868](tel:0232105868)

[h6342@accor.com](mailto:h6342@accor.com)



[RETOUR SOMMAIRE](#)



# IXINA

## CUISINISTE



**MAILLARD**

**MEDHI**

Directeur magasin

0642011605

mmaillard@ixina.com

113, Avenue Gustave Picard

Zone du clos aux Antes

76410 Tourville la rivière

[www.magasins.ixina.fr/rouen-tourville](http://www.magasins.ixina.fr/rouen-tourville)

0235811811

**ixina** oui  
à vos  
rêves

[RETOUR SOMMAIRE](#)

# INSTITUT LES TOURELLES

ENSEIGNEMENT /  
FORMATION SUPÉRIEUR



**PRADOS ESPADA**

**MATHIEU**

Directeur du Centre  
de Formation

0755501401

mprados@institut-lestourelles.com

53, Rue verte

76000 Rouen

<https://institut-lestourelles.com>

0235712345

ILT' **Sup**  
ROUEN

[RETOUR SOMMAIRE](#)

# JG MODELS

AGENCE D'HÔTES ET D'HÔTESSES  
ÉVÉNEMENTIELS



**SALMI**

**JENNIFER**

Directrice

0629956791

[jennifer.salmi@jgmodels.fr](mailto:jennifer.salmi@jgmodels.fr)

Avenue du commandant Bicheray

76000 Rouen

<https://jg-models.fr/>

0232829211

**jg** MODELS

[RETOUR SOMMAIRE](#)



# LANOS ISOLATION

ISOLATION, PROTECTION PASSIVE  
INCENDIE, SYSTÈMES PROJETÉS



**LANOS MARTIN**

**SANDRINE**

Présidente

0611185852

contact@groupe-lanos.fr

2, Rue de l'avenir  
27310 Bosgouet  
www.lanos-isolation.fr  
0232574466



RETOUR SOMMAIRE

# LANOS MENUISERIE

MENUISERIE INTÉRIEURE, EXTÉRIEURE,  
CLOISONS, AGENCEMENT



**LANOS MARTIN**

**SANDRINE**

Présidente

0611185852

contact@groupe-lanos.fr

---

2, Rue de l'avenir

27310 Bosgouet

[www.lanos-menuiserie.fr](http://www.lanos-menuiserie.fr)

0232574466



RETOUR SOMMAIRE

# LAVOMATIC

## LAVERIE



**MARISSAUX**

**LAURE**

Gérante

[laure.marissiaux@lavomatic-rouen.fr](mailto:laure.marissiaux@lavomatic-rouen.fr)

**DOUAY**

**NATHALIE**

Responsable Pressing

[0750428934](tel:0750428934)

[nathalie.douay@lavomatic-rouen.fr](mailto:nathalie.douay@lavomatic-rouen.fr)



56, Rue cauchoise

76000 Rouen

[www.laverie-pressing-rouen.fr](http://www.laverie-pressing-rouen.fr)

[0235705758](tel:0235705758)

**LAVOMATIC**  
LAVERIES • LIBRE-SERVICE

[RETOUR SOMMAIRE](#)



# LECOURT RÉCEPTIONS

ORGANISATION DE RÉCEPTIONS



**LECOURT**

**THIERRY**

Gérant

0603510902

thierry@lecourtreceptions.fr

116, Place des martyrs  
76100 Rouen  
[www.lecourtreceptions.fr](http://www.lecourtreceptions.fr)



[RETOUR SOMMAIRE](#)

# MAGASINS U

ENSEIGNE DE GRANDE DISTRIBUTION



**JOIMEL**

**THIERRY**

PDG du magasin  
de Franqueville Saint Pierre

**SUPER U**

801, Route de Paris  
76520 Franqueville Saint Pierre

**SUPER U**

Rue de l'Europe  
76640 Fauville en Caux

**SUPER U**

42, Route de Lyons  
27460 Igoville

**SUPER U**

Route de Neufchatel en Bray  
76440 Serqueux

**SUPER U**

Rue de la Myre  
76760 Yerville

**SUPER U**

Rue du Marais  
76340 Blangy sur Bresle



[RETOUR SOMMAIRE](#)

# MAGASINS U

## ENSEIGNE DE GRANDE DISTRIBUTION



Rue du Bois Cany  
76120 Le Grand Quevilly



8, Allée Eugène Delacroix  
Espace du Palais  
76000 Rouen



1, Rue Cauchoise  
76000 Rouen



11, Place du Général de Gaulle  
76000 Rouen



Rue du Général Giraud  
76360 Barentin



20, Rue Guy de Maupassant  
76190 Yvetot



[RETOUR SOMMAIRE](#)



# MAISON DUPUIS

COUVERTURE, CHARPENTE,  
MAÇONNERIE



DUPUIS COURTES

MARIE

Directrice Générale

[contact@lamaisondupuis.com](mailto:contact@lamaisondupuis.com)

---

785, Rue du noyer des bouttières  
76800 Saint Etienne du Rouvray  
[www.lamaisondupuis.com](http://www.lamaisondupuis.com)  
[0235349258](tel:0235349258)

— LA MAISON —  
**Dupuis**  
(art)isans du patrimoine



[RETOUR SOMMAIRE](#)



# MARY AUTOMOBILES

AUTOMOBILES



**BEDOUET**

**YANN**

Conseiller  
commercial sociétés

0660148347

yann.bedouet@maryautomobiles.fr

184, Avenue du Mont Riboudet

76000 Rouen

[www.maryautomobiles.fr](http://www.maryautomobiles.fr)

0232104033

**MARY**  
**Automobiles**

[RETOUR SOMMAIRE](#)

# MB COUVERTURES

COUVERTURE



**BÉNARD**

**MAXIME**

Gérant

0699712233

mbcouvertures76@gmail.com

123, Rue Narcisse Bellanger  
76190 Veauville les baons

**MB** **COUVERTURES**  
**ZINGUERIE - ISOLATION EXTERIEURE**

[RETOUR SOMMAIRE](#)



# MC DONALD'S

RESTAURATION RAPIDE



**LANDRIN**

**WESLEY**

Directeur  
des opérations

**ROCHE**

**NICOLAS**

Responsable  
marketing

0623927112

communication.rouen76@gmail.com



Restaurants partenaires :

Rouen Gros Horloge  
Rouen Mont Riboudet  
Rouent Saint Sever  
Bois Guillaume  
Bapeaume  
Barentin  
Mesnil-Esnard  
Neufchâtel en Bray  
Yvetot

[www.mcdonalds.fr](http://www.mcdonalds.fr)



**RETOUR SOMMAIRE**

# MDA

**VENTE ÉLECTROMÉNAGER, IMAGE,  
LITTERIE, SON, AMÉNAGEMENT  
CUISINE**



**DESOER**

**BENJAMIN**

Directeur

[mda.rouen@orange.fr](mailto:mda.rouen@orange.fr)

2187, Route de Paris  
76520 Franqueville Saint Pierre  
[0232802829](tel:0232802829)

8, Rue François Arago  
76300 Sotteville-Lès-Rouen  
[0235620368](tel:0235620368)



[RETOUR SOMMAIRE](#)



# MEILLEUR TAUX

COURTAGE EN PRÊT IMMOBILIER, PRÊT  
PROFESSIONNEL, REGROUPEMENT DE  
CRÉDITS, ASSURANCE DE PRÊT



**RIDEL**

**GUILLAUME**

Directeur d'agence

0634665898

rouen@meilleurtaux.com

36, Rue Grand Pont

76000 Rouen

www.meilleurtaux.com

0232831838

**meilleurtaux**

RETOUR SOMMAIRE

# MÉTROPOLE

COLLECTIVITÉ



**MAYER ROSSIGNOL**

**NICOLAS**

Président

**LAMIRAY**

**DAVID**

Vice Président



108, Allée François Mitterrand

76006 Rouen Cedex

0235526810

[www.metropole-rouen-normandie.fr](http://www.metropole-rouen-normandie.fr)



**métropole**  
ROUENORMANDIE

**RETOUR SOMMAIRE**

# MONDDIA VOYAGES

TRANSPORT DE VOYAGEURS ET  
ORGANISATEUR DE VOYAGES



**BAPTISTA**

**ANTONIO**

Gérant

0623178846

monddivoyages@orange.fr

Route de Pacy-sur-Eure  
27120 Gadencourt  
[www.monddia-voyages.com](http://www.monddia-voyages.com)  
0232261846

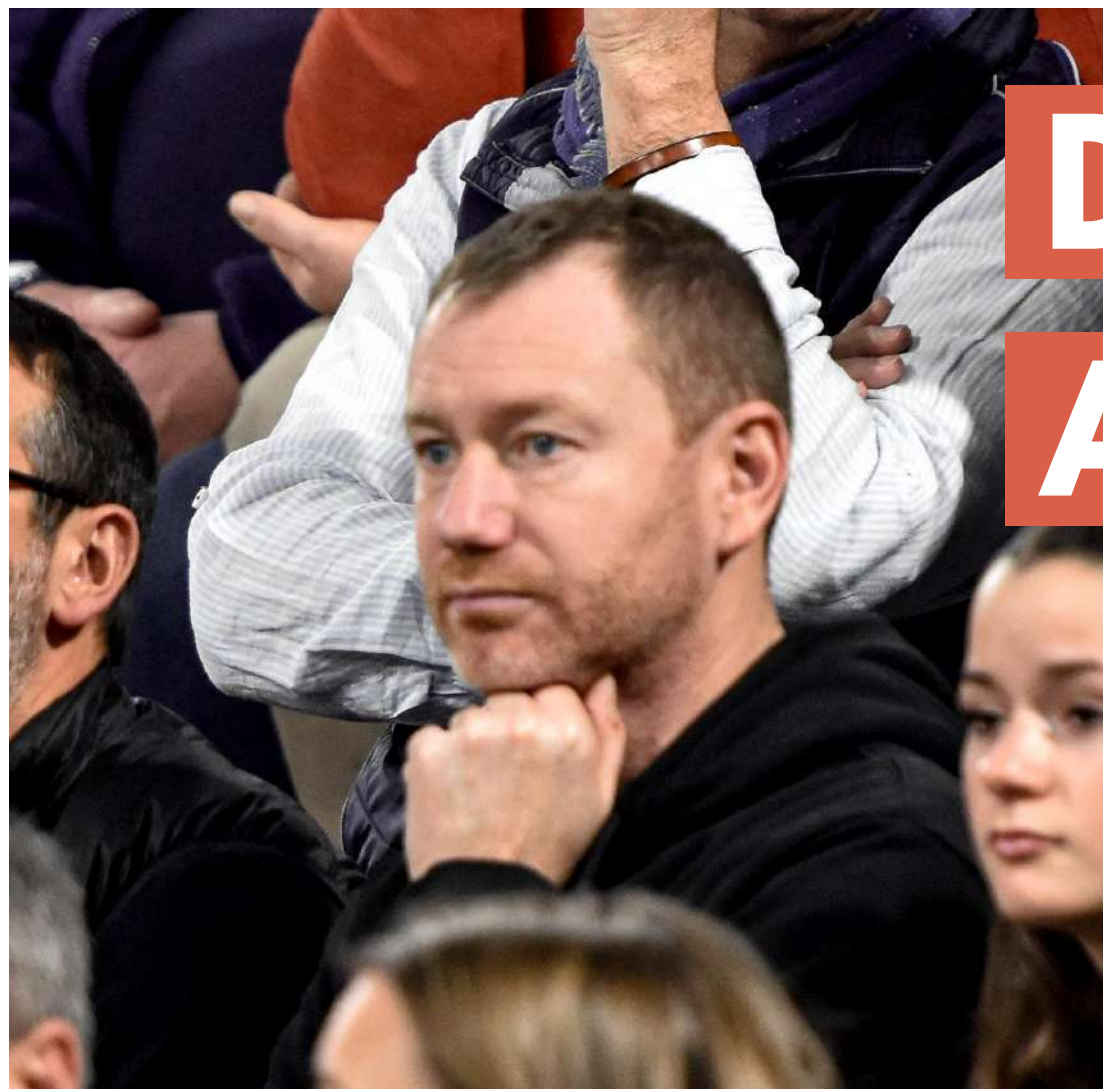


[RETOUR SOMMAIRE](#)



# MPI IMPRESSION

MARQUAGE VÉHICULES, ENSEIGNES,  
WRAPPING, COMMUNICATION PAR  
L'OBJET



**DUBREUIL**

**ANTOINE**

Gérant

0615426760

antoine.dubreuil@mpiimpression.fr

ZA de la voute  
76650 Petit Couronne  
www.mpiimpression.fr  
0235698672

**MPI**  
CONCEPTION • IMPRESSION

RETOUR SOMMAIRE

# MULTI-RÉSEAUX

TRAVAUX PUBLICS



**THOREL**

**HERVÉ**

PDG

0660543447

pascale@multireseaux.fr

18, Chemin du gal - BP5

76113 Sahurs

0235348684

**MULTI  
RESEAUX**

[RETOUR SOMMAIRE](#)

# NEXT SÉRIGRAPHIE

TEXTILE ET OBJET PUBLICITAIRE



DEVARS

LUDOVIC

Gérant

0676345056

ludovic@nextserigraphie.com

14/16, Quai Gustave Flaubert

Croisset

76380 Canteleu

www.nextserigraphie.com

0232084070

  
TEXTILE & OBJET PUBLICITAIRE

RETOUR SOMMAIRE



# NORMANDIE MANUTENTION

VENTE, LOCATION ET ENTRETIEN DE  
MATÉRIELS DE MANUTENTION



**DUBÈS**

**SONIA**

Présidente

[sonia.dubes@normandiemanutention.fr](mailto:sonia.dubes@normandiemanutention.fr)

670, Rue du noyer des bouttières  
76800 Saint Etienne du Rouvray  
<https://normandiemanutention.fr/>  
[0235699900](tel:0235699900)



[RETOUR SOMMAIRE](#)

# NORMANVER GLASS

MIROITERIE, VITRERIE



**BINARD**

**TONY**

Directeur

[tony.binard@normanver-glass.fr](mailto:tony.binard@normanver-glass.fr)

ZAC du Polen - BP 12

76710 Eslettes

[www.normanver-glass.fr](http://www.normanver-glass.fr)

[0232828042](tel:0232828042)

**NORMANVER** GLASS



[RETOUR SOMMAIRE](#)

# O'PRESSING

PRESSING



**MARISSAUX**

**LAURE**

Gérante

[laure.marissiaux@lavomatic-rouen.fr](mailto:laure.marissiaux@lavomatic-rouen.fr)

**DOUAY**

**NATHALIE**

Responsable Pressing

[0750428934](tel:0750428934)

[nathalie.douay@lavomatic-rouen.fr](mailto:nathalie.douay@lavomatic-rouen.fr)



56, Rue cauchoise

76000 Rouen

[www.laverie-pressing-rouen.fr](http://www.laverie-pressing-rouen.fr)

[0235705758](tel:0235705758)

**O'PRESSING**  
PRESSING ÉCO-RESPONSABLE

[RETOUR SOMMAIRE](#)



# OPTI FINANCE

GESTION DE PATRIMOINE



**LHERMITTE**

**OLIVIER**

Directeur

[olivierlhermitte@wanadoo.fr](mailto:olivierlhermitte@wanadoo.fr)

**LEBOURG**

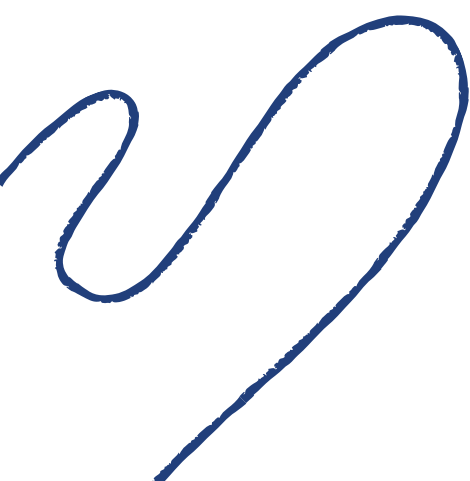
**CHRISTOPHE**

Directeur

[christophe.lebourg@optifinance.net](mailto:christophe.lebourg@optifinance.net)



43, Rue Louis Ricard  
76000 Rouen  
[www.optifinance.net](http://www.optifinance.net)  
[0235880712](tel:0235880712)



[RETOUR SOMMAIRE](#)

# ORION 1.7

ESPACE DE PRO-WORKING



**MEGHERBI**

**MOUNIR**

Gérant

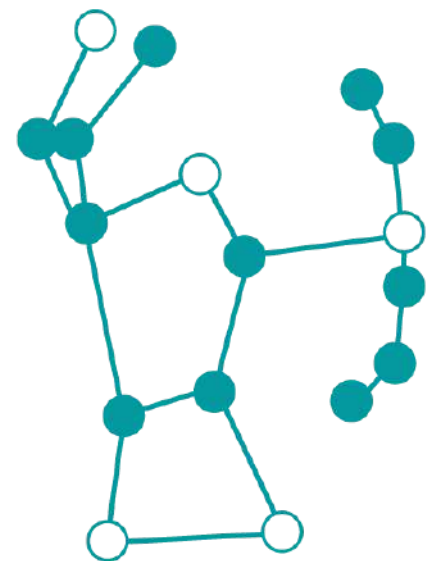
[contact@orion.immo](mailto:contact@orion.immo)

107, Allée François Mitterrand

76100 Rouen

<https://orion.immo/>

[0278720788](tel:0278720788)

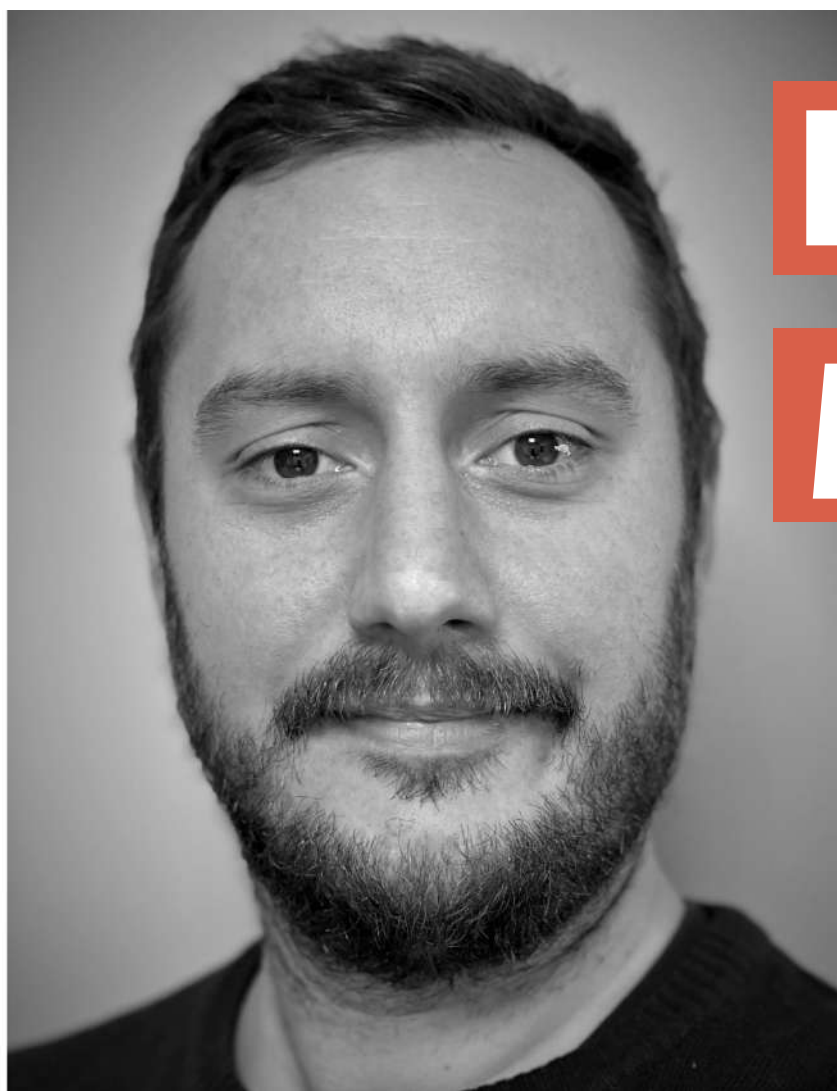


**ORION 1.7**  
La constellation d'entreprises

[RETOUR SOMMAIRE](#)

# P + ENERGY

ISOLATION / ÉCONOMIES D'ÉNERGIE



**HAROU**

**MAXIME**

Directeur

0762752265

[contact.pplusenergy@gmail.com](mailto:contact.pplusenergy@gmail.com)

6, Rue Marie Jean-Antoine Condorcet

76300 Sotteville-Lès-Rouen

[www.pplusenergy.fr](http://www.pplusenergy.fr)

0235349080



**P+ ENERGY**

[RETOUR SOMMAIRE](#)



# PINTXOS RESTAURANT

RESTAURATION



GARCIA

ANNABELLE

0676533134

gestion@pintxos-restaurant.com

communaute@pintxos-restaurant.com

---

105, Allée François Mitterand

Hangar 105

76100 Rouen

<https://pintxos-restaurant.com>

PiNTXOS



RETOUR SOMMAIRE

# PIZZA DU PIRATE

PIZZERIA



**DORANGE**

**ALEXIS**

Gérant

[contact@lapizzadupirate.com](mailto:contact@lapizzadupirate.com)

1, Chemin de croisset  
76000 Rouen  
[www.lapizzadupirate.com](http://www.lapizzadupirate.com)  
[0235077776](tel:0235077776)



[RETOUR SOMMAIRE](#)

# RÉGION NORMANDIE

## COLLECTIVITÉ TERRITORIALE



**MORIN**

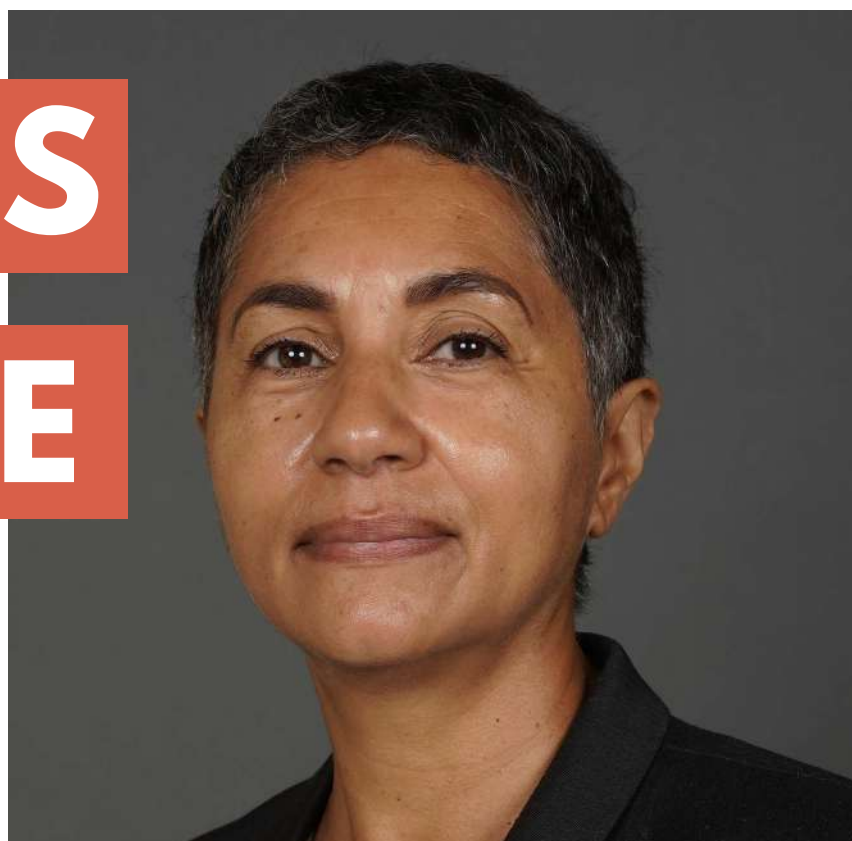
**HERVÉ**

Président

**LOUISY LOUIS**

**ALINE**

Vice Présidente



5, Rue Robert Schuman - CS 21189

76174 Rouen Cedex

[www.normandie.fr](http://www.normandie.fr)

[0235525600](tel:0235525600)



RÉGION  
NORMANDIE

[RETOUR SOMMAIRE](#)

# RENT A CAR

LOCATION DE VÉHICULES



**BLEU**

**VALÉRIE**

Gérante

[valerie.bleu@rentacar.fr](mailto:valerie.bleu@rentacar.fr)

3, Quai Jean Moulin

76100 Rouen

[www.rentacar.fr](http://www.rentacar.fr)

[0235736947](tel:0235736947)



[RETOUR SOMMAIRE](#)



# RICARD

## BOISSONS



**ETIENNE**

**BERNARD**

Chef de secteur

[bernard.etienne@pernod-ricard.com](mailto:bernard.etienne@pernod-ricard.com)

Rue de Seclin - BP70004

59637 Wattignies

[www.ricard.com](http://www.ricard.com)



# Pernod Ricard

[RETOUR SOMMAIRE](#)

# SCORPION

AGENCE ÉVÉNEMENTIELLE



**BRETON**

**RÉGIS**

Directeur

0613430804

regis.breton@mgprod.fr

67, Rue Pierre Curie

76410 Tourville La Rivière

<https://groupe-enscene.fr>

0235870230

*mg*  
production

devient

 **SCORPION**  
AGENCE ÉVÉNEMENTIELLE & AUDIOVISUELLE

[RETOUR SOMMAIRE](#)

# SIVERTIS SYSTEMS

LOCATION/VENTE DE MATÉRIEL DE  
SIGNALISATION ROUTIÈRE



**HAROU**

**MAXIME**

Directeur

0762752265

sivertis@sivertis.fr

---

6, Rue Marie Jean-Antoine Condorcet

76300 Sotteville-Lès-Rouen

[www.sivertis.fr](http://www.sivertis.fr)

0235349080



[RETOUR SOMMAIRE](#)

# SNPS

SOCIÉTÉ NORMANDE  
DE PRESTATIONS SINISTRES  
INTERVENTIONS APRÈS SINISTRES



SÉBASTIEN

NEVEU

Gérant

0660798707

contact@snps-fr.com

63, Route Nationale  
27310 Saint Ouen de Thouberville  
www.snps-fr.com  
0235684657

SNPS  
— SERVICES APRÈS SINISTRES —

[RETOUR SOMMAIRE](#)



# SOS INTÉRIM

MISE À DISPOSITION DE PERSONNEL  
INTÉRIMAIRE ET PLACEMENT



**DEROBECQ**

**ARNAUD**

Responsable  
de l'agence

0761188072

aderobecq@sos-interim.fr

37/39, Avenue Champlain

76100 Rouen

[www.sos-interim.fr](http://www.sos-interim.fr)

0276306860



[RETOUR SOMMAIRE](#)

# SPEED PLIAGE

PLIAGE DE TÔLES POUR LES  
PROFESSIONNELS DU BÂTIMENT



**LEVREUX**

**FABRICE**

Gérant

0607677238

commande@speed-pliage.fr

---

80, Rue du Docteur Cotoni  
76800 St Etienne Du Rouvray  
<https://www.speed-pliage.fr/>  
0235656808



[RETOUR SOMMAIRE](#)

# SPORT 2000

MAGASIN DE VÊTEMENTS,  
CHAUSSURES ET MATÉRIEL DE SPORT



**BOIMARD**

**PHILIPPE**

Gérant

[matt-sports@wanadoo.fr](mailto:matt-sports@wanadoo.fr)

---

Centre Commercial du Bois Cany  
76120 Le Grand Quevilly  
<https://www.sport2000.fr/>  
[0232117296](tel:0232117296)



**GRAND-QUEVILLY**



[RETOUR SOMMAIRE](#)



# TCE GROUPE

BÂTIMENT - TOUS CORPS D'ÉTAT  
DANS LE SECOND OEUVRE



**LECOMTE**

**JEAN PHILIPPE**

Responsable  
de l'agence

0614674821

[j.philippe.lecomte@free.fr](mailto:j.philippe.lecomte@free.fr)

---

76, Rue Président Kennedy

76140 Le Petit-Quevilly

<https://tcegroupe.fr/>

0235888443



[RETOUR SOMMAIRE](#)



# TECHNITHERM

SERVICE APRÈS-VENTE DE  
CHAUFFAGE, ETRETIEN, DÉPANNAGE,  
INSTALLATION



**MOLLIEN**

**BENOIT**

Dirigeant

**MOLLIEN**

**CÉLINE**



Dirigeante

31, Route de Darnétal

76000 Rouen

[www.technitherm-rouen.com](http://www.technitherm-rouen.com)

[0235710444](tel:0235710444)

[contact@technitherm-rouen.com](mailto:contact@technitherm-rouen.com)



[RETOUR SOMMAIRE](#)

# THE CHAUFFEUR !!

TRANSPORT DE PERSONNES -  
SERVICES AUX ENTREPRISES



**MIHOUB**

**FABIEN**

0615682164

the.chauffeur.france@gmail.com

3, Rue Robert Lemonnier

76190 Yvetot

[www.the-chauffeur.fr](http://www.the-chauffeur.fr)

**The  
Chauffeur !!**  
Bien plus qu'un transport

[RETOUR SOMMAIRE](#)



# TOYOTA TOYS MOTORS

AUTOMOBILE



**CRISTANTE**

**HERVÉ**

Directeur

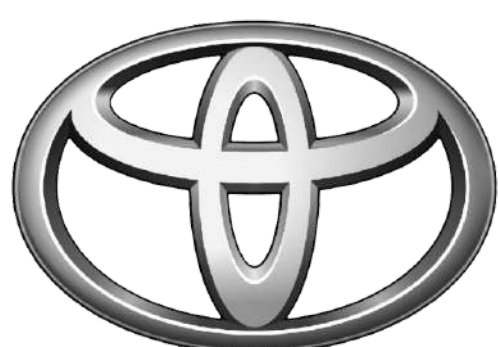
[h.cristante@toys-motors.fr](mailto:h.cristante@toys-motors.fr)

**GODEFROY**

**ALLISON**

Référente  
communication

[a.godefroy@toys-motors.fr](mailto:a.godefroy@toys-motors.fr)



**TOYOTA**  
Toys Motors

51, Avenue du Mont Riboudet

76000 Rouen

[0232106000](tel:0232106000)

[www.toys-motors.fr](http://www.toys-motors.fr)

226, Avenue des Alliés

76140 Le Petit-Quevilly

[0235732402](tel:0235732402)

[www.toys-motors.fr](http://www.toys-motors.fr)

[RETOUR SOMMAIRE](#)

# VALLÉE DE SEINE RÉNOVATION

MENUISERIES, FERMETURES,  
PORTAILS, STORES, VÉRANDAS,  
PERGOLAS



**CLAVEL**

**FLORENT**

Responsable  
de l'agence

0785112870

f.clavel@vsr76.fr

160, Route de Neufchâtel  
76420 Bihorel  
[www.valleedeseinerenovation.fr](http://www.valleedeseinerenovation.fr)  
0237826040



Vallée de Seine  
**RENOVATION**

[RETOUR SOMMAIRE](#)



# VILLE DE ROUEN

COLLECTIVITÉ



**MAYER ROSSIGNOL**

**NICOLAS**

Maire

**VAUZELLE**

**SARAH**

Adjointe au maire en charge  
des sports, de la jeunesse et de  
la vie étudiante

[sarah.vauzelle@rouen.fr](mailto:sarah.vauzelle@rouen.fr)



2, Place du Général de Gaulle

76000 Rouen

0235086900

www.rouen.fr



**RETOUR SOMMAIRE**

# 1CE

## APPLICATION DE MISE EN RELATION COMMERCANTS/CLIENTS



**HENNEBERT**

**SOPHIE**

Responsable  
communication  
et marketing

0632165182

sophie@polecom1.com

**LEBLOND**

**ANGÈLE**

Animatrice réseaux

0757091243

angele@1ce.fr



220, Allée Robert Lemasson  
76230 Bois Guillaume  
<https://polecom1.com/>

**RETOUR SOMMAIRE**

# 6BLE

AGENCE WEBMARKETING



**MEGHERBI**

**MOUNIR**

Gérant

[contact@6ble.fr](mailto:contact@6ble.fr)

107, Allée François Mitterrand

76100 Rouen

[www.6ble.fr](http://www.6ble.fr)

[0278720788](tel:0278720788)

6ble

[RETOUR SOMMAIRE](#)



# Plus d'1 Français sur 4 s'informe avec **actu.fr**

*100 millions de visites chaque mois*

**actu.fr**  
L'actu près de chez vous

**76** actu

**Côté Rouen**

SOURCES:

One Next Global 2022

ACPM/AT internet Nov. 2022

