

ANNUAIRE DES PARTENAIRES



SAISON 2025/2026

SOMMAIRE



A

ABEILLE ASSURANCES
ACT'AVOCATS
ACTU.FR
ACTUAL GROUP
ADOMIA
AESIO MUTIELLE
AFTRAL
AGENCE SCORPION
AGICOM
ANTARGAZ
ARTHUR LYOD
AVENTURE KIDS
AXYOM

B

BABYCHOU SERVICES
BFM NORMANDIE
BODY FACTORY
BONO DISTRIBUTION
BOUYGUES BATIMENT GRAND OUEST
BOWLING DE ROUEN
BRED
BULLE DE LINGE
BULTEL

C

CABINET 2H
CABINET ADAM DE MERBITZ
CABINET LONGUEMART
CAMPUS LA CHATAIGNERAIE
CAMPUS SAINT MARC
CARBON DECORS
CASTRES ÉQUIPEMENT
CBA ARCHITECTES
CENTRE COMMERCIAL ST SEVER
CENTURY21 HARMONY
CESI
CINÉMA PATHÉ
CIRETTE TRAITEUR
COGEB
COLZA NORMANDIE
CONVIVIO
CRYO SANTÉ SPORT

D

DALKIA
DB SCHENKER
DÉCA PROPRETÉ
DEPARTEMENT SEINE MARITIME
DIAGAMTER
DOMINO'S PIZZA

E

ÉLAN GYMNIQUE ROUENNAIS
ES SPORT
EUROPE 2
EUROPE AUTO IMPORT
EY

F

FEUILLETTE
FERRERO
FORAGES DU NORD OUEST

G

GALERIES LAFAYETTE
GLASS EXPRESS
GOMOND AVOCATS D'AFFAIRES
GROUPE 2J
GROUPE FRAME IP
GROUPE SILAM
GUY HOQUET NORMAND IMMO

H

HMC TRAVAUX
HÔTELS
HYDAR VIDÉASTE

I

IL RISTORANTE
IMPRIMERIE IRS
IXINA

J

JG MODELS

SOMMAIRE



K

KEMPA

L

LA SCALA
LANOS ISOLATION
LANOS MENUISERIE
L'ATELIER PAPILLES
LAVOMATIC
LECOINTE STORIES
LECOURT RÉCEPTIONS
LES ARTISANS DU FEU

M

MAISON DUPUIS
MARY AUTOMOBILES
MC DONALD'S
MEILLEUR TAUX
MÉTROPOLE ROUEN NORMANDIE
MILLE AUTOS
MO-COMMUNICANT
MONDDIA VOYAGES
MPI IMPRESSION
MTCA
MULTI-RÉSEAUX

N

NORMANDIE MANUTENTION
NORMANVER GLASS

O

O'PRESSING
OFFICE DEPOT
ORION 1.7

P

PINTXOS RESTAURANT
POLLEN CRÉATIONS

R

RBO CONSEILS
RÉGION NORMANDIE
RENT A CAR

S

SAS MALLET
SEVDEC
SIVERTIS
SIQUAL
SOGEA NORD OUEST
SOS INTÉRIM
SPEED PLIAGE
SPORT 2000
SWISS LIFE

T

TCE GROUPE
TEAMCO
TECHNITHERM
TENDANCE OUEST
THE CHAUFFEUR
THOUMYRE
TOYOTA TOYS MOTORS

U

U

V

VALLÉE DE SEINE RÉNOVATION
VIAFRANCE
VILLE DE ROUEN
VINK

W

WATTÉCO

#

ICE

ABEILLE ASSURANCES

ASSURANCES POUR PARTICULIERS
ET PROFESSIONNELS



ARNAUD
MAILLY

abeille 
ASSURANCES

Agent Général
barentin@abeille-assurances.com

581, Rue Georges Charpak | 76150 Saint Jean du Cardonnay
02.44.19.85.05

[RETOUR SOMMAIRE](#)

ACT'AVOCATS

AVOCATS SPÉCIALISÉS EN DROIT DU TRAVAIL



SARAH
BALLUET

Avocate
06.76.83.08.84
sb-avocats@orange.fr

Act'
Avocats

L'expertise en droit social

72, Rue Jeanne d'Arc | 76000 ROUEN
www.act-avocats-rouen.fr | 02.32.08.18.22

[RETOUR SOMMAIRE](#)

ACTU.FR

RÉGIE PUBLICITAIRE DE MÉDIAS



**MICKAËL
LANGLOIS**

Directeur commercial
06.46.79.03.56
mickael.langlois@actu.fr



**THOMAS
ROMO**

Attaché commercial

76 actu **Côté** **Rouen**

11, Rue Dulmont d'Urville | 76000 Rouen
www.hebdoscom.com | www.calameo.com

[RETOUR SOMMAIRE](#)

ACTUAL GROUPE

CRÉATEUR DE SOLUTIONS POUR L'EMPLOI ET LES
COMPÉTENCES



VICTOR
MAMAN

Chef de projets partenariats sportifs
victor.maman@actualgroup.com

1bis rue du Languedoc | 31000 Toulouse

www.actualgroup.com

[RETOUR SOMMAIRE](#)

ADOMIA

POSE DE CHAUFFAGE ET ISOLATION CHEZ LES PARTICULIERS



**FABRICE
LEVREUX**

Gérant
06.07.67.72.38
adomia.rouen@gmail.com



271B, Rue Denis Papin | 76360 Barentin
www.adomia76.fr | 02.32.12.07.36

[RETOUR SOMMAIRE](#)

AÉSIO MUTUELLE

UNION MUTUALISTE DE GROUPE



**CYRIELLE
LEVRARD**



Conseillère entreprises
cyrielle.levrard@aesio.fr

19, Rue de la République | 76000 Rouen
<https://ensemble.aesio.fr> | 02.32.08.73.80

[RETOUR SOMMAIRE](#)

AFTRAL

ORGANISME DE FORMATION EN TRANSPORT ET
LOGISTIQUE



**CHRISTOPHE
DUHAMEL**

Directeur du site
christophe.duhamel@aftral.com

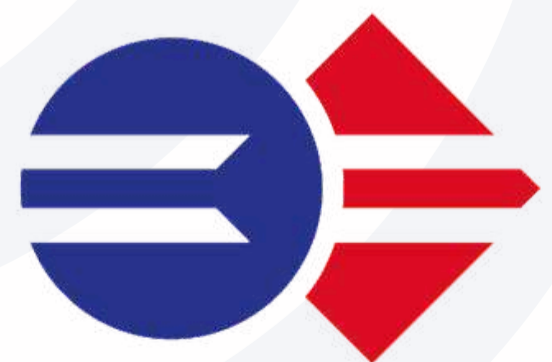


**JÉRÔME
BIDART**

Directeur opérationnel
jerome.bidart@aftral.com

AFTRAL

Apprendre et se former en transport et logistique



Parc de la vente olivier | 145, Chemin du Taillis | 76800 Saint Etienne du Rouvray

www.aftral.com | 08.09.90.89.08

[RETOUR SOMMAIRE](#)

AGENCE SCORPION

AGENCE ÉVÉNEMENTIELLE



RÉGIS BRETON

Gérant associé

06.13.43.08.04

regis@myscorpion.fr



PASCAL BOVIN

Gérant associé



MATHILDE TRANCART

Gérante associée



SCORPION

AGENCE ÉVÉNEMENTIELLE & AUDIOVISUELLE

67, Rue Pierre Curie | 76410 Tourville La Rivière

<https://groupe-enscene.fr> | 02.35.87.02.30

[RETOUR SOMMAIRE](#)

AGICOM

EXPERTS COMPTABLES



**JEAN CLAUDE
GIRAULT**



Associé Expert Comptable
jcgirault@sarl-agicom.com

Parc de la ronce | 218, Rue de la ronce | 76230 Isneauville
www.sarl-agicom.com | 02.35.12.20.80

[RETOUR SOMMAIRE](#)

ANTARGAZ

PROPANE / SOLAIRE



**FRÉDÉRIC
DAMIENS**



Responsable Grand Compte Industrie
06.50.65.40.73
frederic.damiens@antargaz.com

4, Place Victor Hugo | 92400 Courbevoie

www.antargaz.fr

[RETOUR SOMMAIRE](#)

ARTHUR LOYD

IMMOBILIER D'ENTREPRISE



**ISABELLE
BEAURAIN**

Responsable Pôle Tertiaire

06.38.93.64.33

isabellebeaurain@arthur-loyd.com



**TRISTAN
GRISVARD**

Responsable Pôle Activité

06.89.06.07.99

tristangrisvard@arthur-loyd.com

**Arthur
Lloyd**

129, Rue d'Edouard Delamare Deboutteville | 76160 Saint Martin du Vivier

www.arthur-loyd-rouen.com | 02.35.60.04.00

AVENTURE KIDS

LOISIRS



SÉBASTIEN HELARY

Directeur

07.70.62.91.25

contact@aventure-kids.com



7, Rue de la scierie | 76530 Les Essarts

www.aventure-kids.com | 02.35.69.23.27

[RETOUR SOMMAIRE](#)

AXYOM

VENTE, LOCATION, ENTRETIEN ET RÉPARATION DES MACHINES
JCB POUR LE BTP, L'AGRICULTURE ET L'INDUSTRIE



JEAN BAPTISTE DUBOIS

Directeur Général
jb.dubois@axyom-no.com

axyom
VOTRE CONFIANCE EST NOTRE FORCE



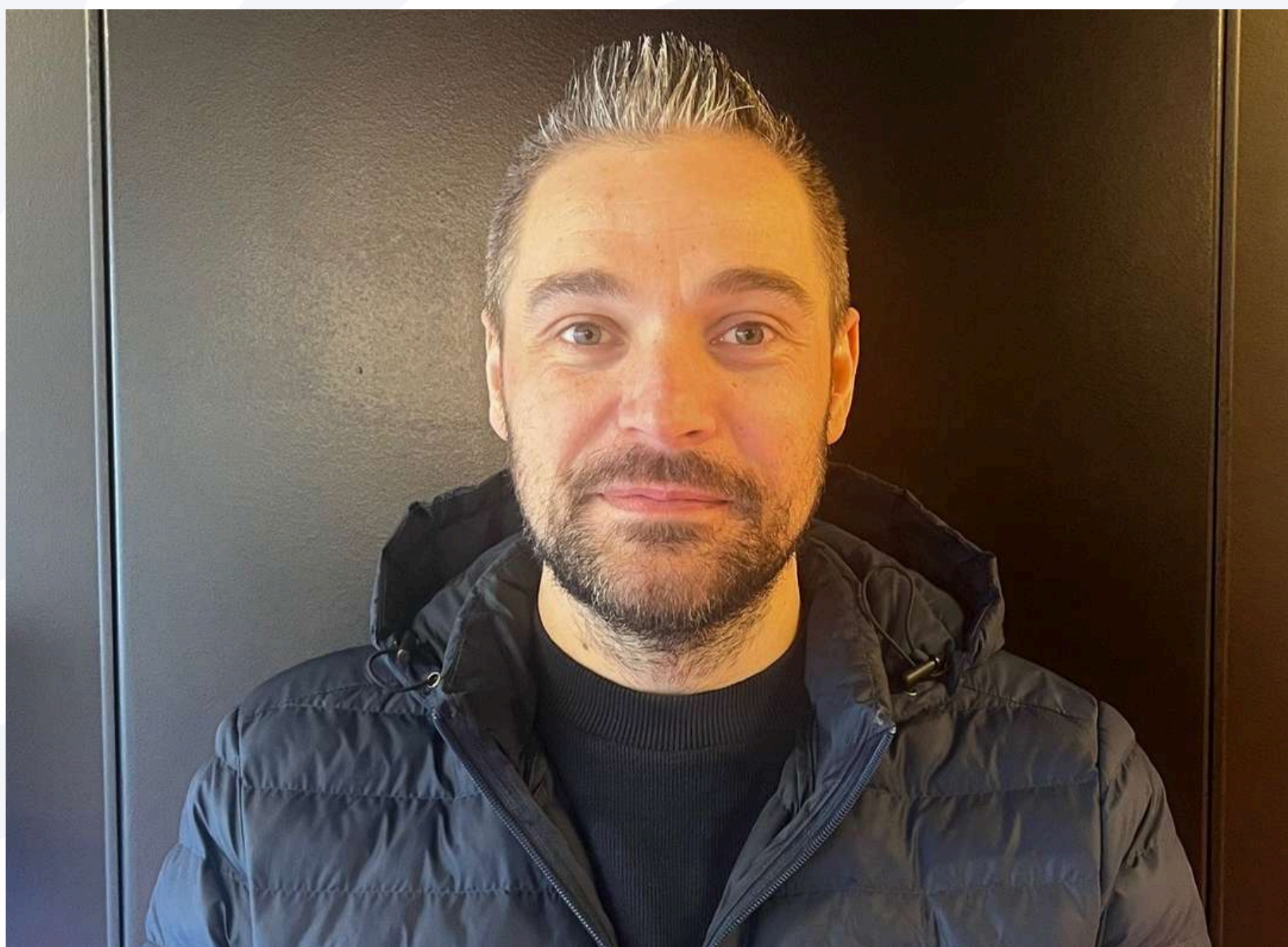
24, Rue de la Sablonnière | CS 40507 | 76350 Oissel sur Seine

www.axyom-no.com | 02.35.65.81.81

[RETOUR SOMMAIRE](#)

BABYCHOU SERVICES

GARDE D'ENFANT SERVICE À LA PERSONNE



**YOHANN
MIKLIN**



**Babychou
Services**

Rouen

Gérant

06.58.74.49.55

agence76rouenrivedroite@babychou.com

25, rue Armand Carrel | 76000 Rouen

www.babychou.com

[RETOUR SOMMAIRE](#)

BFM NORMANDIE

MÉDIA LOCAL



**PATRICE
BITSCH**

Directeur commercial
06.17.48.08.73
patrice.bitsch@rmcbfm.com

2, Rue du Général Alain de Boissieu | 75015 Paris
www.bfmtv.com/normandie

[RETOUR SOMMAIRE](#)

BODY FACTORY

REMISE EN FORME, FITNESS, BIEN ÊTRE



**JONATHAN
BELLANGER**



Gérant

06.77.52.44.73

contact@body-factory.fr

36, Boulevard Ferdinand de Lesseps | 76000 Rouen

<https://body-factory.fr> | 02.35.08.33.42

[RETOUR SOMMAIRE](#)

BONO DISTRIBUTION

DISTRIBUTION DE BOISSONS



**OLIVIER
CAUJOLE**

Directeur Général
06.85.23.67.74
o.caujole@mp-boissons.com



**MARIO
DEHEULLE**

Directeur commercial
06.15.20.84.87
mario@bono.fr



2, Chemin du pont de la chapelle | 76350 Oissel
<https://bonodistribution.fr> | 02.32.95.85.30

BOUYGUES BATIMENT

CONSTRUCTION



STÉPHANIE
LECABLE

Le Flaubert | 8b Av. Jean Rondeaux | CS 41139 | 76175 Rouen Cedex

www.bouygues-batiment-grand-ouest.fr

[RETOUR SOMMAIRE](#)

BOWLING DE ROUEN

LOISIRS



SOFIA
EL MORDI

Responsable développement
contact@bowlingderouen.fr

130 Rue de Constantine | 76000 Rouen
www.lebowlingderouen.com | 02.35.71.24.47

[RETOUR SOMMAIRE](#)

BRED BANQUE POPULAIRE

BANQUE, ASSURANCE



**YANN
CHEVALIER**

BRED
BANQUE POPULAIRE



**Directeur du Développement
Commercial Normandie EST**
06.45.47.96.48
yann.01.chevalier@bred.fr

27, Rue Jeanne d'Arc | 76000 Rouen
www.bred.fr | 02.35.07.90.84

[RETOUR SOMMAIRE](#)

BULLE DE LINGE

ENTRETIEN DU LINGE DES RÉSIDENTS



**THOMAS
LABRUNYE**

Président
siege@bulledelinge.com



232, Rue Delamare-Deboutteville | 76160 Saint Martin du Vivier
www.bulledelinge.com | 02.35.60.99.80

[RETOUR SOMMAIRE](#)

BULTEL

LOCATION DE MATÉRIEL DE RÉCEPTION



**PASCAL
DUPUY**

Gérant

32, Boulevard Lénine | 76800 Saint Etienne du Rouvray
www.bultel-location.com | 02.35.71.82.72

[RETOUR SOMMAIRE](#)

CABINET 2H

ÉCONOMIE DE LA CONSTRUCTION - MÉTREUR



CHRISTOPHE
NOWAKOWSKI

Gérant

06.70.00.82.32

admin@cabinet2h.com



JUSTINIEN
BIASSADILA

Associé

06.60.93.35.99

cabinet2h@cabinet2h.com

CABINET | 2H |
économiste de la construction

18, Rue d'Harcourt | 76000 Rouen
www.cabinet2h.com | 02.32.76.76.80

[RETOUR SOMMAIRE](#)

CABINET ADAM DE MERBITZ

EXPERTISE COMPTABLE, COMMISSARIAT AUX
COMPTES, CONSEILS AUX ENTREPRISES



**TONY
ADAM**

Gérant

contact@adam-demouchy.fr

8, Rue Andrei Sakharov | 76130 Mont Saint Aignan

<https://cabinetadm.fr> | 02.35.60.35.56

[RETOUR SOMMAIRE](#)

CABINET LONGUEMART

EXPERTISE COMPTABLE, AUDIT



CATHERINE LONGUEMART

**Experte comptable Commissaire
aux comptes**
06.72.82.53.30
clonguemart@cab-longuemart.fr



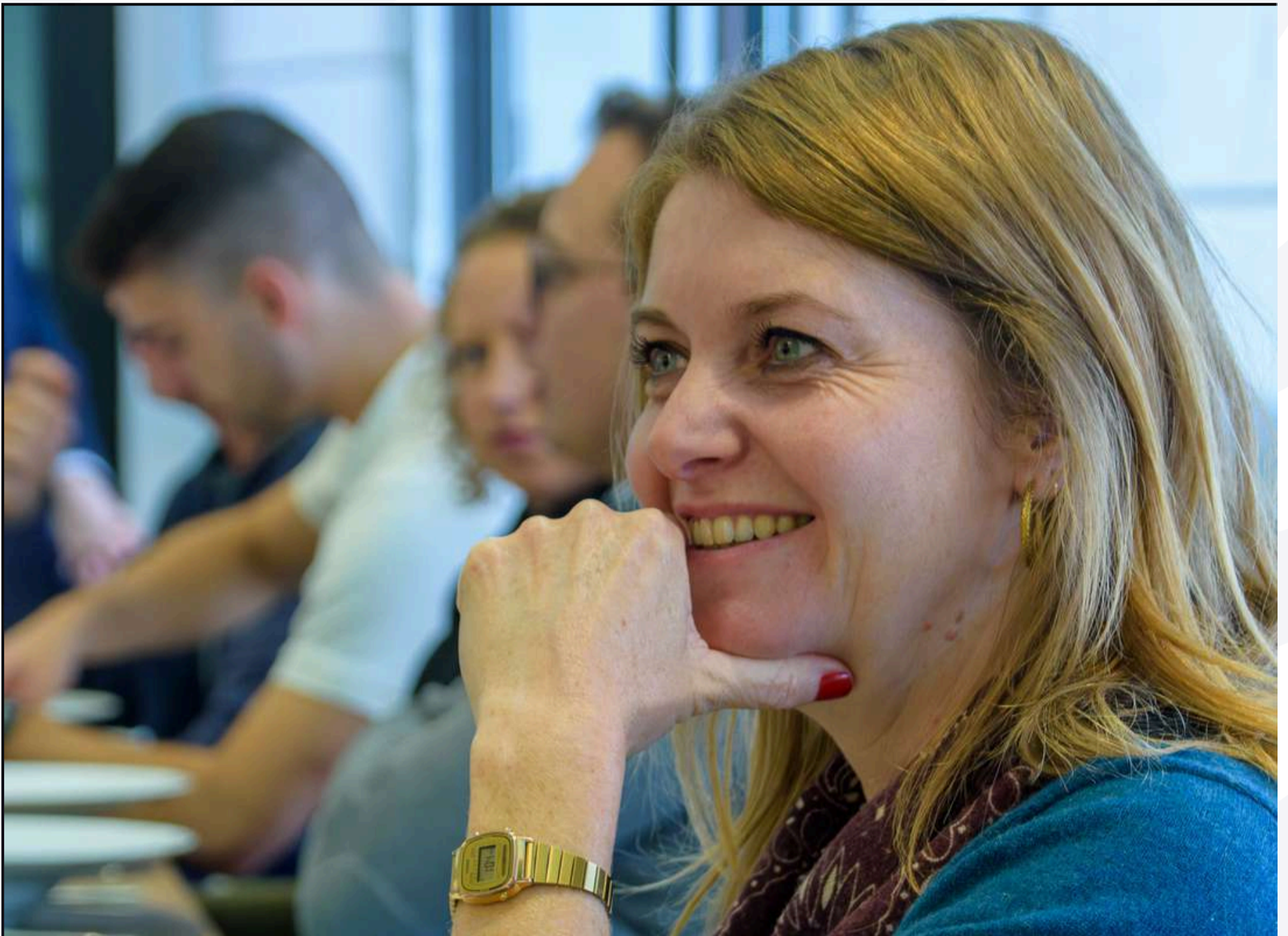
**CABINET LONGUEMART
CONSEILS ET ASSOCIÉS**

177, Rue eau de Robec | 76000 Rouen
www.cab-longuemart.fr | 02.32.76.65.65

[RETOUR SOMMAIRE](#)

CAMPUS SAINT MARC

ENSEIGNEMENT SUPÉRIEUR PRIVÉ



**CAMILLE
LELEUX**



**CAMPUS
ST MARC**

Responsable des partenariats
07.80.91.98.81
camille.leleux@csmrouen.com

24, Place Saint Marc | 76000 Rouen
<https://campus-saint-marc.com> | 02.32.10.25.01

RETOUR SOMMAIRE

CAMPUS LA CHATAIGNERAIE

ENSEIGNEMENT



**XAVIER
BLONDEL**



CAMPUS
La Châtaigneraie
Rouen Normandie Tech & Pro School

Directeur

06.48.00.73.37

xavier-blondel@campus-la-chataigneraie.org

2, Rue Charles Scherer | 76240 Le Mesnil Esnard

www.la-chataigneraie.org | 02.32.86.53.00

[RETOUR SOMMAIRE](#)

CARBON DÉCOR

DÉCORS SUR FLACONS ET BOUTEILLES DE LUXE



OLIVIER
CARTON

Gérant
ol.carton@carbondecor.com



CARBON DECORS

18 Rue Marcel Gamot | 76200 Dieppe
www.carbondecor.com | 02.35.04.97.46

[RETOUR SOMMAIRE](#)

CASTRES ÉQUIPEMENT

CONSTRUCTION ET MAINTENANCE DE STATIONS SERVICES



ANDRÉ
CASTRES

Directeur

590, Rue des cateliers | 76800 Saint Etienne du Rouvray
www.castres-equipement.com | 02.35.03.16.47

[RETOUR SOMMAIRE](#)

CBA ARCHITECTES

CABINET D'ARCHITECTURE

cba architectes

**CHRISTOPHE
BIDAUD**

Président

**MÉLANIE
DECURE**

Attachée de Direction

07.60.49.10.18

melanie.decure@cbarchitectes.fr

9, Rue de Le Nostre | 76000 Rouen
www.cbarchitectes.fr | 02.32.10.44.44

RETOUR SOMMAIRE

CENTRE COMMERCIAL SAINT SEVER

SHOPPING, LOISIRS



SAINT SEVER

Avenue de Bretagne | 76100 Rouen Cedex

<https://rouenstsever.com>

[RETOUR SOMMAIRE](#)

CENTURY 21 HARMONY

TRANSACTION ET GESTION IMMOBILIÈRE



OLIVIER
LHERMITTE

PDG

olivierlhermitte@wanadoo.fr



RAPHAEL
PLUT

Directeur

06.70.06.70.06

rplut@century21-harmony.com



18, Rue de Crosne | 76000 Rouen

www.century21-harmony-rouen.com | 02.32.76.13.00

[RETOUR SOMMAIRE](#)

CESI

ETABLISSEMENT D'ENSEIGNEMENT SUPÉRIEUR
TECHNIQUE ET PRIVÉ



**VIRGINIE
MERAT-DUBUC**

CESI —
ÉCOLE D'INGÉNIEURS

Responsable des bachelors et mastères
06.60.11.85.77

80 Avenue Edmund Halley | 76800 Saint-Étienne du Rouvray
<https://rouen.cesi.fr> | 02.32.81.85.60

[RETOUR SOMMAIRE](#)

CINÉMAS

MULTIPLEXES



ARNAUD
DELALONDRE

Directeur d'exploitation
a.delalondre@pathe.fr



Centre Commercial Docks | 76000 Rouen
26, Boulevard Pierre Brossolette 76120 Le Grand Quevilly
www.allocine.fr | 08.92.69.66.96

[RETOUR SOMMAIRE](#)

CIRETTE TRAITEUR

TRAITEUR



**VINCENT
GALLAIS**

?Cirette
le Traiteur

Gérant

vincent.gallais@cirette-traiteur.com

Avenue du Commandant Bicheray | 76000 Rouen

www.cirette-traiteur.com | 02.35.88.29.98

[RETOUR SOMMAIRE](#)

COGEB S

ENTREPRISE DE SERVICES NUMÉRIQUES - SYSTÈMES
D'INFORMATION, CYBERSÉCURITÉ, CONFORMITÉ RGPD,
DÉVELOPEMENT WEB, INTÉGRATION ERP ODOO



BÉNÉDICTE BREANT DELIENS

Expert-comptable associée -
Commissaire aux Comptes



THIERRY DELGUTTE

Expert-comptable associé



ÉLODIE HOUSSIN

Expert-comptable associée



PIERRE SAUSSAYE

Responsable du service audit -
Associé



11, rue d'Alsace | 76500 Elbeuf
www.cogebs.com | 02.32.96.52.00

[RETOUR SOMMAIRE](#)

COLZA NORMANDIE

BUREAU D'ÉTUDES



**SÉBASTIEN
FOULON**

Dirigeant Associé
06.73.29.68.84
s.foulon@colza.fr

**CAROLINE
LARCHEVEQUE**

**Responsable Administrative
et Financière**
06.85.00.45.71
c.larcheveque@colza.fr

2, Impasse des renards - Lot 42 | 76190 Saint Marie des Champs

www.colza.fr

[RETOUR SOMMAIRE](#)

CONVIVIO

RESTAURATION COLLECTIVE



LUDOVIC RIVALLANT-DELABIE

Directeur régional
06.02.14.78.29
ludovic.rivallant@convivio.fr



13 Allée théodore Morad | 76160 St Martin du Vivier
convivio.fr | 02.35.89.89.09

[RETOUR SOMMAIRE](#)

CRYO SANTÉ SPORT

CRYO THÉRAPIE



**ALEXANDRE
BOISNOIR**



Directeur

cryosantesport@gmail.com

7, Rue Linus-Carl Pauling | 76130 Mont Saint Aignan

www.cryosantesport.com | 02.35.60.62.11

[RETOUR SOMMAIRE](#)

DALKIA

PRODUCTEUR D'EFFICACITÉ ÉNERGÉTIQUE



AURÉLIEN
VABRE



dalkia
GROUPE **edf**

Responsable commercial
06.29.68.96.58
aurelien.vabre@dalkia.fr

24, Rue Henri Rivière | 76172 Rouen Cedex 1
www.dalkia.fr | 02.35.64.57.00

[RETOUR SOMMAIRE](#)

DB SCHENKER

SOLUTIONS LOGISTIQUES



CLÉMENT
PARMENTIER

DB SCHENKER

Responsable des ventes Agence
07.69.14.37.10
clement.parmontier@dbschenker.com

Rue de la grande épine | 76800 Saint Etienne du Rouvray
www.dbschenker.com

[RETOUR SOMMAIRE](#)

DÉCA PROPRETÉ

SERVICE NETTOYAGE



JANICK
JACOB

Directrice de région
06.07.31.65.50
j.jacob@deca.proprete.fr



DeCA
propreté

150, Chemin de l'enfer | 76360 Barentin
www.deca-proprete.fr | 02.32.83.00.10

[RETOUR SOMMAIRE](#)

DÉPARTEMENT SEINE MARITIME

COLLECTIVITÉ TERRITORIALE



SEINE-MARITIME
- LE DÉPARTEMENT -

**STÉPHANIE
BOURY**

Chargée de communication et événementiel
06.72.63.87.57
stephanie.boury@seinemaritime.fr

Hôtel du Département | Quai Jean Moulin | CS56101 | 76101 Rouen Cedex
www.seinemaritime.fr | 02.35.03.57.35

[RETOUR SOMMAIRE](#)

DIAGAMTER

DIAGNOSTICS IMMO ET CONTROLE DU BATIMENT



OLIVIER
BOQUET

Gérant

06.74.51.44.39

olivier.boquet@diagamter.com



DIAGAMTER
Irréprochable pour votre bien

57 Avenue de Bretagne | 76100, Rouen

www.diagamter.com

[RETOUR SOMMAIRE](#)

DOMINO'S PIZZA

RESTAURATION RAPIDE



CHRISTOPHER MOREL

Gérant

06.95.91.45.91

morel.christopher@hotmail.fr



Domino's[®]

100, Rue de la République | 76000, Rouen

www.dominos.fr | 02.35.72.72.72

[RETOUR SOMMAIRE](#)

ÉLAN GYMNIQUE ROUENNAIS

ASSOCIATION SPORTIVE



**JEAN MANUEL
GOUY**

Directeur
06.07.55.87.34
jm.gouy@egrouen.asso.fr



Terrasse du C.C. Saint Sever | 76100 Rouen

www.egrouen.net | 02.35.03.15.10

[RETOUR SOMMAIRE](#)

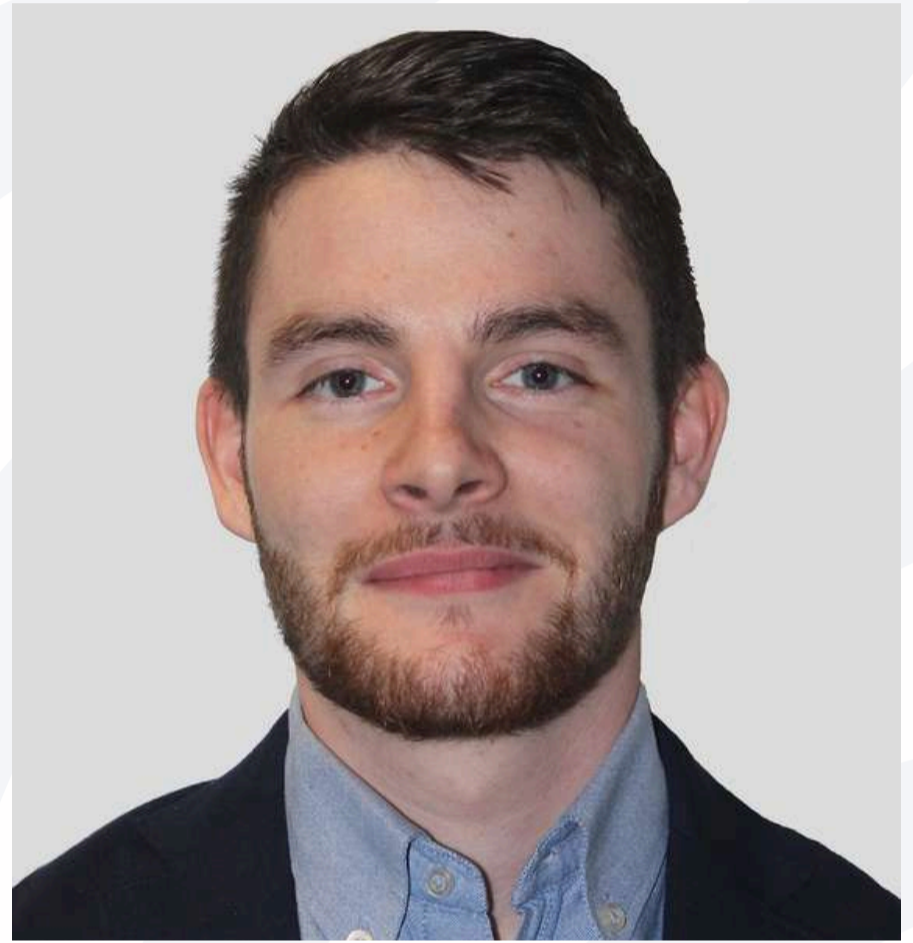
ESG – ESG SPORT – ESARC

ENSEIGNEMENT SUPÉRIEUR



**MATHIEU
PRADOS ESPADA**

Directeur
07.55.50.14.01
m.pradosespada@esg.fr



**ANGE
HONORE**

**Responsable
filière ESG SPORT**
06.78.39.50.21
a.honore-ext@esg.fr

ESARC ESG ESGSPORT

110 allée Robert Lemasson | 76230 Bois-Guillaume

www.esg-sport.com | 02.14.00.78.38

[RETOUR SOMMAIRE](#)

EUROPE 2 RÉGIE RADIO

MÉDIA RADIO

europe2
POP RADIO

127 Boulevard de l'Europe | 76100 Rouen

europe2.fr

[RETOUR SOMMAIRE](#)

EUROPE AUTO IMPORT

ACHAT, VENTE, LOCATION, ENTRETIEN, RÉPARATION
TOUS VÉHICULES NEUFS ET OCCASIONS



STÉPHANE
MAJIK


Europe Auto
Import

Neuf – Occasion - Utilitaire

Gérant

06.37.65.04.13

europe-auto@orange.fr

26 Bis, Rue Aristide Briand | 76770 Le Houlme

www.europe-auto-import.com

[RETOUR SOMMAIRE](#)



AUDIT DE BANQUES, D'ASSURANCES ET DE FONDS ET CONSEIL EN FISCALITÉ



JONATHAN THIBOUT-CURTINHA

Jonathan.Thibout.Curtinha@fr.ey.com



Shape the future
with confidence

77, Route de Neufchâtel | 76000 Rouen

www.ey.com | 02.35.14.18.00

[RETOUR SOMMAIRE](#)

FEUILLETTE

PLUS QU'UNE BOULANGERIE



FABIEN LEGOUT

Gérant

06.85.30.58.79

stetiennedurouvray.direction@feuillette.fr



45, Avenue des Canadien | 76800 Saint Etienne du Rouvray

www.feuillette.fr

[RETOUR SOMMAIRE](#)

FERRERO

CONFISERIES DE CHOCOLAT



CHRISTOPHE

MOURO

FERRERO

Responsable des Affaires Publiques
christophe.mouro@ferrero.com

18, Rue Jacques Monod | 76130 Mont Saint Aignan

www.ferrero.fr | 02.35.88.36.00

[RETOUR SOMMAIRE](#)

FORAGES DU NORD OUEST

FORAGES SANS TRANCHÉE



ROMAIN CASSAGNERES

Directeur Général

06.26.64.42.96

rcassagneres@forages-du-nord-ouest.fr



3545, Rue de la Haie | 76230 Bois Guillaume
www.forages-du-nord-ouest.fr | 02.35.59.26.53

[RETOUR SOMMAIRE](#)

GALERIES LAFAYETTE

ENSEIGNES DE GRANDS MAGASIN

*Galleries
Lafayette*

JULIE
MARTINAGE

06.23.08.04.36

alexandra@lasclalarouen.com

25, Rue Grand Pont | 76000 Rouen

www.gallerieslafayette.com

[RETOUR SOMMAIRE](#)

GLASS EXPRESS

RÉPARATION ET REMPLACEMENT
DE PARE-BRISE



**SAMUEL
BRIGANTINO**

PDG



**DOMINIQUE
SCELLES**

**Responsable
des relations publiques**
06.30.00.58.81
d.scelles@groupe-hbi.fr



GLASS
express
PARE-BRISE TECHNOLOGY

20, Avenue Aristide Briand | 27930 Gravigny

<https://glass-express.fr>

RETOUR SOMMAIRE

GOMOND AVOCAT AFFAIRES

CABINET D'AVOCATS



FRANCK
GOMOND



Dirigeant
06.16.29.84.87
fgomond@gomondavocats.com

20 Rue Verte | 76000 Rouen
gomondavocats.com

[RETOUR SOMMAIRE](#)

GROUPE 2J / COPYWEB

PHOTOCOPIEURS, IMPRIMANTES, INFORMATIQUE,
TÉLÉPHONIE, GED



ISABELLE
LECLERCQ

GROUPE



Responsable commerciale
info@copyweb.fr

ZA, 94 Place des buis | 76190 Sainte Marie des Champs

www.copyweb.fr | 02.35.37.76.76

[RETOUR SOMMAIRE](#)

GROUPE FRAME IP

IT, TELECOM, CYBERSÉCURITÉ



**JONATHAN
PANCHOUT**

GROUPE
Frame IP

Chargé de communication

06.11.56.38.39

jonathan.panchout@groupe-frameip.fr

ZA du Polen | Route de Montville | 76710 Eslettes

www.groupe-frameip.fr | 08.25.28.00.22

[RETOUR SOMMAIRE](#)

GROUPE SILAM

AGENCE ÉVÈNEMENTIEL



AMÉLIE
BRÉVAL

Directrice
amelie@silam.fr



CLÉMENCE
GOUBEAULT

Responsable commerciale
clemence@silam.fr



NICOLAS
LAMOTTE

Dirigeant associé



LAHCEN
HSSIKOU

Co-dirigeant



Groupe
silam
Des lieux - Des événements

97, Chemin des Devises | Zone du clos aux Antes | 76410 Sotteville Sous le Val

<https://silam.fr> | 02.32.76.74.80

[RETOUR SOMMAIRE](#)

GUY HOQUET NORMAND'IMMO

AGENCE IMMOBILIÈRE



JULIEN
LE FLOC'H

**GUY
HOQUET**
NORMAND'IMMO

Directeur

06.87.90.71.00

jlf0353@gmail.com

116, Boulevard de la Marne | 76000 Rouen

<https://rouen-saint-clement.guy-hoquet.com> | 02.35.07.84.40

[RETOUR SOMMAIRE](#)

HMC TRAVAUX

TRAVAUX TOUT CORPS D'ÉTAT



**CLÉMENT
COQUAIS**

Gérant

06.60.89.84.51

coquaisclement@gmail.com



12, Rue Richard Waddington | 76160 Darnétal

<https://hmc-travaux.com> | 02.59.22.99.28

[RETOUR SOMMAIRE](#)

HOTELS

MERCURE ROUEN
CENTRE CATHÉDRALE



NICOLAS CIMETIERE

Mercure
HOTELS

Directeur
06.13.43.08.04
nicolas.cimetiere@accor.com

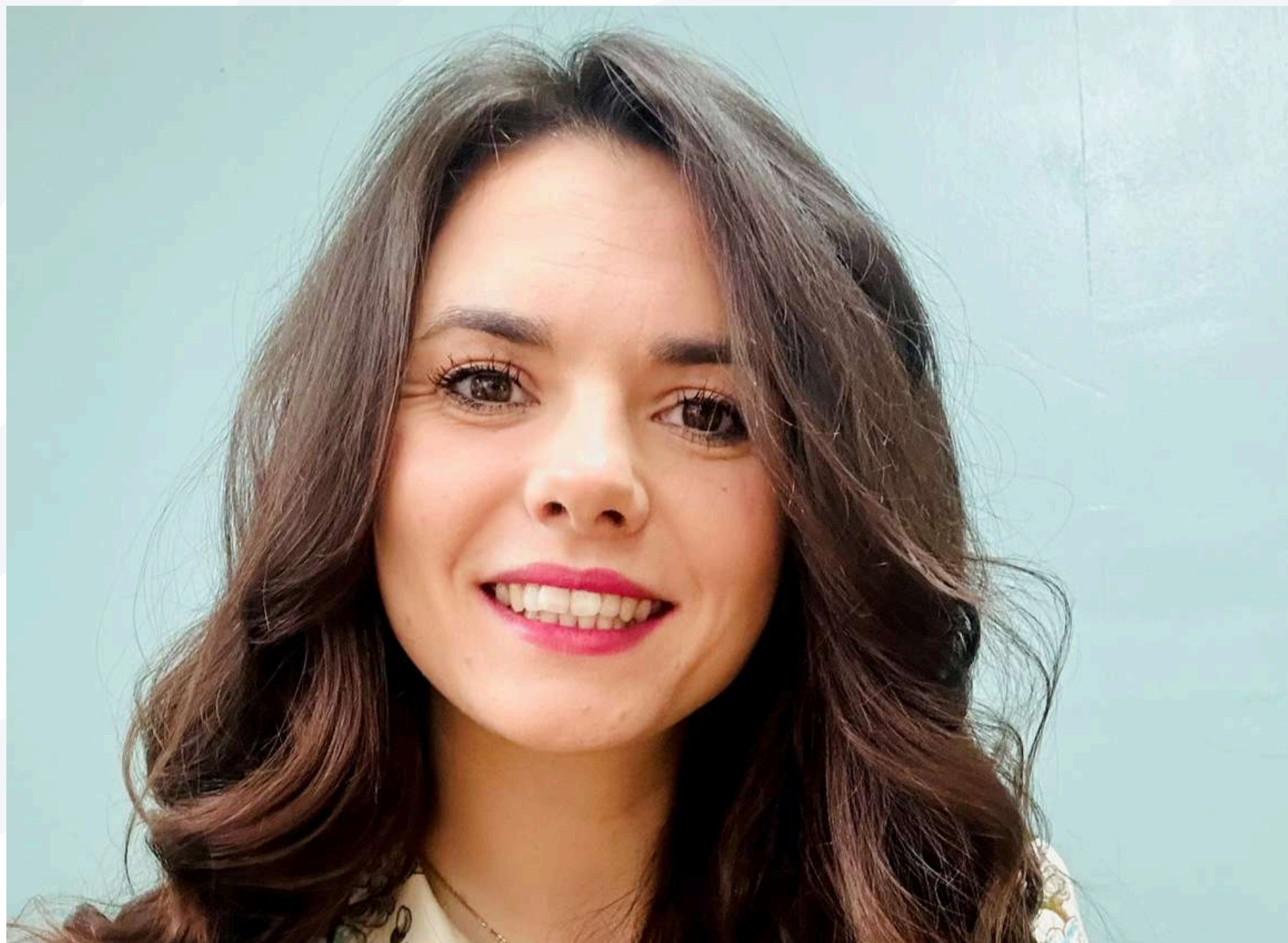
7, Rue Croix de fer | Rue des arsins | 76000 Rouen

<https://all.accor.com>

RETOUR SOMMAIRE

HOTELS

B&B ROUEN CENTRE RIVE DROITE



PAULINE
BASTIDE

Adjointe de Direction

02.35.70.48.18

direction-4719@hotelbb.com



56, Quai Gaston Boulet | 76000 Rouen

www.hotel-bb.com

[RETOUR SOMMAIRE](#)

HOTELS

IBIS ROUEN CENTRE CHAMP DE MARS

12, Avenue Aristide Briand
76000 Rouen
<https://all.accor.com>



02.35.08.12.11
h5690@accor.com

MERCURE ROUEN CENTRE CHAMP DE MARS

12, Avenue Aristide Briand
76000 Rouen
<https://all.accor.com>



02.35.52.42.32
h1273@accor.com

NOVOTEL SUITES ROUEN NORMANDIE

10, Quai de Boisguilbert
76000 Rouen
<https://all.accor.com>



02.32.10.58.68
h6342@accor.com

IBIS STYLES ROUEN CENTRE RIVE GAUCHE

55, Place de la libération
76100 Rouen
<https://all.accor.com>



02.79.97.04.00
hb6g1@accor.com

HYDAR VIDÉASTE

LOCATION DE BORNE À PHOTOS

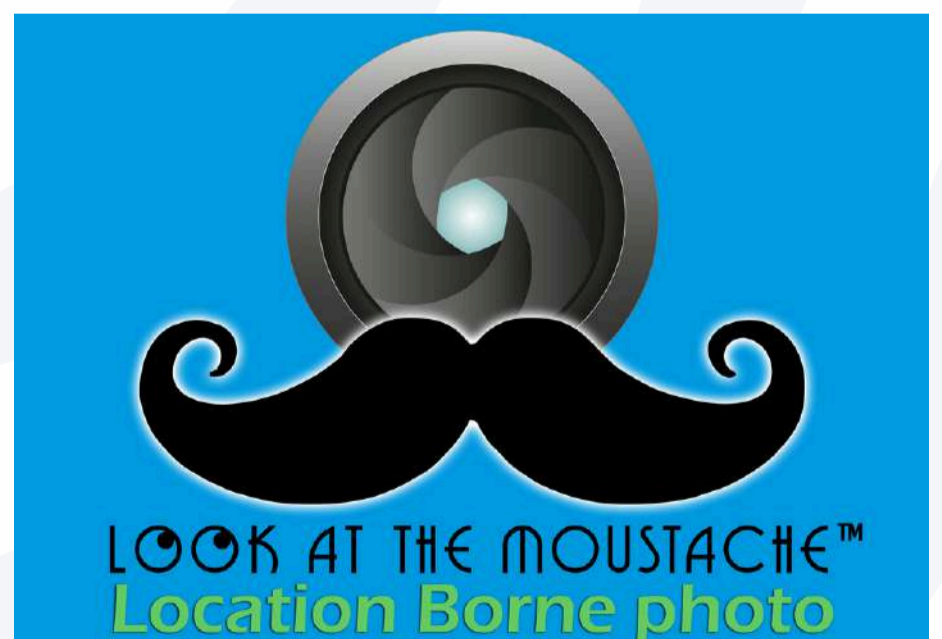


**HYDAR
ZAID**

Gérant

06.12.46.34.75

videaste.net@gmail.com



123, rue Nicole Reine Lepaute – 76230 Bois-Guillaume

<https://lookatthemoustache.fr>

[RETOUR SOMMAIRE](#)

IL RISTORANTE

RESTAURATION ITALIENNE



ÉDOUARD HALLKOKONDI

Gérant

06.85.71.59.00

edouard.hallkokondi@ilristorante.fr

il Ristorante
LA CUCINA ITALIANA

75, Rue de la mare Sansoure | 76650 Petit Couronne

www.ilristorante.fr

[RETOUR SOMMAIRE](#)

IMPRIMERIE IRS

IMPRIMERIE



ANTHONY BEKAERT

Gérant

anthony.bekaert@imprimerie-irs.com



Imprimerie Repro Service

530 Rue de Bourgtheroulde | 27670 Bosroumois

www.imprimerie-irs.fr

[RETOUR SOMMAIRE](#)

IXINA

CUISINISTE



**BENOIST
ALLARD**

ixina oui
à vos
rêves

Directeur magasin
ballard@ixina.com

113, Avenue Gustave Picard | Zone du clos aux Antes | 76410 Tourville la rivière
www.magasins.ixina.fr | 02.35.81.18.11

[RETOUR SOMMAIRE](#)

JG MODELS

AGENCE D'HÔTES ET D'HÔTESSES ÉVÉNEMENTIELS



JENNIFER
SALMI

Directrice
06.29.95.67.91
jennifer.salmi@jgmodels.fr

jg MODELS

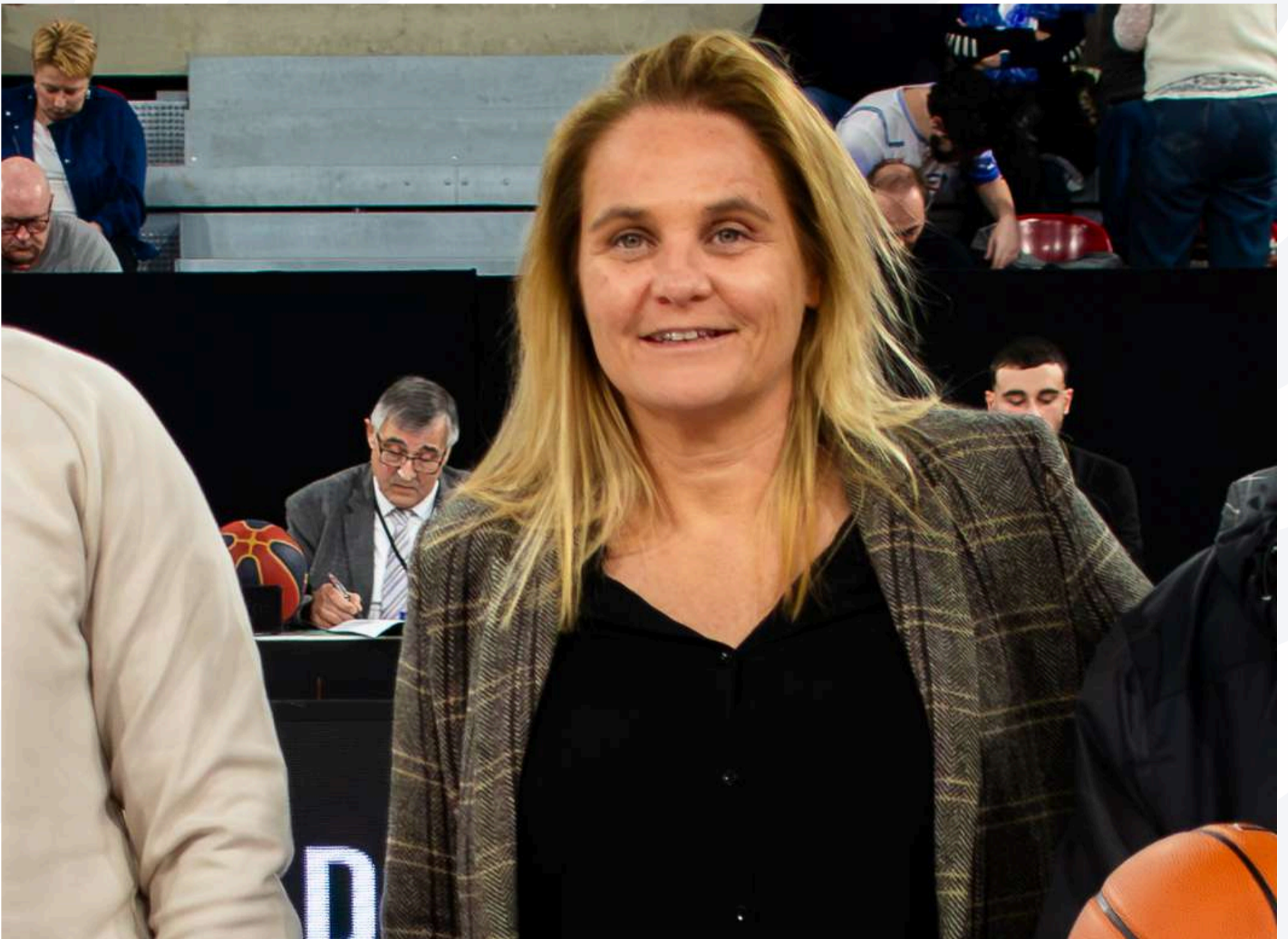
Avenue du commandant Bicheray | 76000 Rouen

<https://jg-models.fr> | 02.32.82.92.11

[RETOUR SOMMAIRE](#)

KEMPA

ÉQUIPEMENTIER



JULIE
MASSÉ

Kempa

marketing@uhlsport.fr

<https://kempa-sports.com>

[RETOUR SOMMAIRE](#)

LA SCALA

RESTAURANT

La Scala
PIZZERIA RESTAURANT BAR

**ALEXANDRA
HAMELET**

06.23.08.04.36

alexandra@lasclalarouen.com

107, Quai Jean de Béthencourt | 76100 Rouen

www.lasclalarouen.com | 02.78.77.11.47

[RETOUR SOMMAIRE](#)

LANOS ISOLATION

ISOLATION, PROTECTION PASSIVE INCENDIE, SYSTÈMES
PROJETÉS



© Catherine CARTEL Photographe

SANDRINE LANOS MARTIN

Présidente
06.11.18.58.52
contact@groupe-lanos.fr



2, Rue de l'avenir | 27310 Bosgouet
www.lanos-isolation.fr | 02.32.57.44.66

[RETOUR SOMMAIRE](#)

LANOS MENUISERIE

MENUISERIE INTÉRIEURE, EXTÉRIEURE, CLOISONS,
AGENCEMENT



© Catherine CARTEL Photographe

SANDRINE LANOS MARTIN

Présidente

06.11.18.58.52

contact@groupe-lanos.fr



2, Rue de l'avenir | 27310 Bosgouet
www.lanos-menuiserie.fr | 02.32.57.44.66

[RETOUR SOMMAIRE](#)

L'ATELIER PAPILLES

BOULANGERIE

BOULANGERIE

L'atelier Papilles

PAINS DE QUALITÉ & RESTAURATION GOURMANDE

PASCAL
TROUFFLARD

Dirigeant

06.13.68.33.19

lavaupaliere@latelier-papilles.com

2, Rue François Arago | 76150 La Vaupalière

<https://latelier-papilles.com> | 02.76.78.70.78

[RETOUR SOMMAIRE](#)

LAVOMATIC

LAVERIE



LAURE
MARISSIAUX

Gérante

laure.marissiaux@lavomatic-rouen.fr



NATHALIE
DOUAY

Responsable Pressing

07.50.42.89.34

nathalie.douay@lavomatic-rouen.fr

LAVOMATIC
LAVERIES • LIBRE-SERVICE

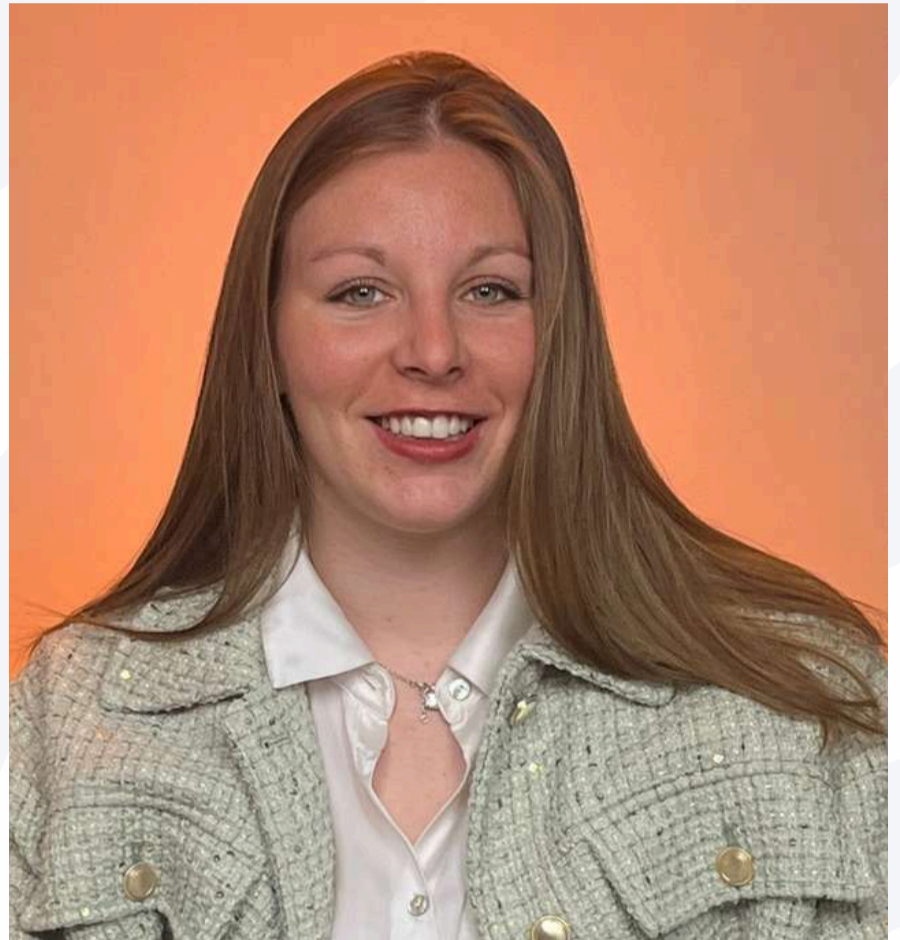
56, Rue cachoise | 76000 Rouen

www.laverie-pressing-rouen.fr | 02.35.70.57.58

[RETOUR SOMMAIRE](#)

LECOINTE STORIES

TRAITEUR



STEVEN
LECOINTE

CLARA
HOUAS

PDG
steven@lecointestories.com

Chargée d'affaires entreprise
clara@lecointestories.com

TRAITEUR ÉVÉNEMENTIEL
Lecoïnte
stories

5, Rue Berthelot | 76150 Maromme
www.lecointetraiteur.fr

[RETOUR SOMMAIRE](#)

LECOURT RÉCEPTIONS

ORGANISATION DE RÉCEPTIONS



THIERRY
LECOURT

Gérant
06.03.51.09.02
thierry@lecourtreceptions.fr



116, Place des martyrs | 76100 Rouen
www.lecourtreceptions.fr

RETOUR SOMMAIRE

LES ARTISANS DU FEU

POÊLES, INSERTS ET CHEMINÉES (BOIS, GRANULÉS,
MIXTES), ENTRETIEN ET RAMONAGE



LES ARTISANS DU FEU

Chaleur & Confort

CHRISTOPHE
COUPÉ

VINCENT
CARON

Président
06.18.47.17.32
contact@les-artisansdufeu.fr

Commercial
07.57.17.39.19

37, Avenue Georges Clémenceau | 76190 Yvetot
<https://les-artisansdufeu.fr>

[RETOUR SOMMAIRE](#)

MAISON DUPUIS

COUVERTURE, CHARPENTE, MAÇONNERIE



MARIE DUPUIS COURTES

Présidente
contact@lamaisondupuis.com

– LA MAISON –
Dupuis
(art)isans du patrimoine

785, Rue du noyer des bouttières | 76800 Saint Etienne du Rouvray
www.lamaisondupuis.com | 02.35.34.92.58

[RETOUR SOMMAIRE](#)

MARY AUTOMOBILES

AUTOMOBILES



VICTOR
MARY

MARY
Automobiles

Directeur de concession

184, Avenue du Mont Riboudet | 76000 Rouen

www.maryautomobiles.fr | 02.32.10.40.33

[RETOUR SOMMAIRE](#)

MC DONALD'S

RESTAURATION RAPIDE



WESLEY LANDRIN



Directeur des opérations

Restaurants partenaires :

Rouen Gros Horloge | Rouen Mont Riboudet | Rouent Saint Sever

Bois Guillaume | Bapeaume | Barentin | Mesnil-Esnard | Neufchâtel en Bray | Yvetot

www.mcdonalds.fr

[RETOUR SOMMAIRE](#)

MEILLEUR TAUX

COURTAGE EN PRÊT IMMOBILIER, PRÊT
PROFESSIONNEL, REGROUPEMENT DE CRÉDITS,
ASSURANCE DE PRÊT



**GUILLAUME
RIDEL**



Meilleurtaux

Directeur d'agence
06.34.66.58.98
rouen@meilleurtaux.com

36, Rue Grand Pont | 76000 Rouen
www.meilleurtaux.com | 02.32.83.18.38

[RETOUR SOMMAIRE](#)

MÉTROPOLE ROUEN NORMANDIE

COLLECTIVITÉ



**NICOLAS
MAYER
ROSSIGNOL**

Président



**DAVID
LAMIRAY**

Vice Président



métropole
ROUEN NORMANDIE

108, Allée François Mitterrand | 76006 Rouen Cedex
02.35.52.68.10 | www.metropole-rouen-normandie.fr

[RETOUR SOMMAIRE](#)

MILLE AUTOS

CARROSSERIE



RÉSEAU **CARROSSERIES**
Rouen

CYNTHIA
CORNEFERT

Secrétaire administrative

07.64.44.14.11

cynthia.milleauto@outlook.fr

Bassin Saint Gervais | 76000 Rouen

[RETOUR SOMMAIRE](#)

MO COMMUNICANT

MARKETING DIGITAL



**MAXIME
OMONT**

Dirigeant

07.87.51.36.32

contact@mo-communicant.com



AGENCE DIGITALE - MARKETING & IA POUR PME ROUENNAISES

23, Rue du 14 juillet | 76380 Canteleu

www.maxime-omont.fr

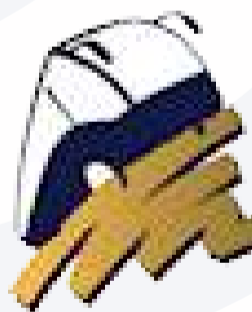
[RETOUR SOMMAIRE](#)

MONDDIA VOYAGES

TRANSPORT DE VOYAGEURS ET ORGANISATEUR DE
VOYAGES



**ANTONIO
BAPTISTA**



**MONDDIA
Voyages**

Gérant

06.23.17.88.46

monddivoyages@orange.fr

Route de Pacy-sur-Eure | 27120 Gadencourt
www.monddia-voyages.com | 02.32.26.18.46

[RETOUR SOMMAIRE](#)

MPI IMPRESSION

MARQUAGE VÉHICULES, ENSEIGNES, WRAPPING,
COMMUNICATION PAR L'OBJET



**ANTOINE
DUBREUIL**

Gérant

06.15.42.67.60

antoine.dubreuil@mpiimpression.fr

MPI
CONCEPTION • IMPRESSION

ZA de la route | 76650 Petit Couronne
www.mpiimpression.fr | 02.35.69.86.72

[RETOUR SOMMAIRE](#)

MTCA

AUDIOVISUEL



**GRÉGORY
DOUDOUX**

Directeur opérationnel
gregory.doudoux@mtca.fr

**THIBAUT
MEUSY**

Technico-commercial
thibaut.meusy@mtca.fr



MOYENS & TECHNIQUES DE
COMMUNICATION AUDIOVISUELLE

72, Avenue Antoine de Saint Exupéry | 76800 Saint Etienne du Rouvray
www.mtca.fr | 02.32.81.88.00

[RETOUR SOMMAIRE](#)

MULTI-RÉSEAUX

TRAVAUX PUBLICS

MR MULTI RESEAUX

**HERVÉ
THOREL**

PDG

06.60.54.34.47

pascale@multireseaux.fr

18, Chemin du gal | BP5 | 76113 Sahurs

02.35.34.86.84

[RETOUR SOMMAIRE](#)

NORMANDIE MANUTENTION

VENTE, LOCATION ET ENTRETIEN DE MATÉRIELS DE
MANUTENTION



**SONIA
DUBÈS**



Présidente
sonia.dubes@normandiemanutention.fr

670, Rue du noyer des bouttières | 76800 Saint Etienne du Rouvray
<https://normandiemanutention.fr> | 02.35.69.99.00

[RETOUR SOMMAIRE](#)

NORMANVER GLASS

MIROITERIE, VITRERIE



**TONY
BINARD**

NORMANVER GLASS



Directeur

tony.binard@normanver-glass.fr

ZAC du Polen - BP 121 76710 Eslettes
www.normanver-glass.fr | 02.32.82.80.42

[RETOUR SOMMAIRE](#)

O'PRESSING

PRESSING



LAURE
MARISSIAUX

Gérante

laure.marissiaux@lavomatic-rouen.fr



NATHALIE
DOUAY

Responsable Pressing

07.50.42.89.34

nathalie.douay@lavomatic-rouen.fr



56, Rue cauchoise | 76000 Rouen

www.laverie-pressing-rouen.fr | 02.35.70.57.58

[RETOUR SOMMAIRE](#)

OFFICE DÉPÔT

FOURNITURES DE BUREAUX, MOBILIER, BUREAUTIQUE,
INFORMATIQUE, SERVICE IMPRIMERIE



DANIEL
MALANDA

Directeur

06.64.39.78.17

daniel.malanda@officedepot.fr

MARIE
SEGONS

Assistante service

magasin.rouen@officedepot.fr

Office
DEPOT®

212, Avenue des alliés | 76140 Le Petit-Quevilly

www.officedepot.fr | 02.32.81.32.30

[RETOUR SOMMAIRE](#)

ORION 1.7

ESPACE DE PRO-WORKING



MOUNIR
MEGHERBI



Gérant
contact@orion.immo

ORION 1.7
La constellation d'entreprises

107, Allée François Mitterrand | 76100 Rouen
<https://orion.immo/> | 02.78.72.07.88

[RETOUR SOMMAIRE](#)

PINTXOS RESTAURANT

RESTAURATION



**CLÉMENT
COQUAIS**

PiNTXOS

Gérant

06.60.89.84.51

coquaisclement@gmail.com

105, Allée François Mitterand | Hangar 105 | 76100 Rouen

<https://pintxos-restaurant.com>

[RETOUR SOMMAIRE](#)

POLLEN CREATION

DESIGNER VÉGÉTAL



VIRGINIE
MONIN

Dirigeante

07.43.16.77.79

pollen@pollen-creations.fr



POLLEN
CRÉATIONS

92 Rue St-Georges | 27610, Romilly-sur-Andelle

<https://pollen-creations.com>

RETOUR SOMMAIRE

RBO EXPERTISE ET CONSEILS

COMPTABILITÉ



**ROMAIN
BONHOMME**



RBO
EXPERTISE & CONSEIL

Gérant

06.10.55.04.65

rbonhomme@rbo-expertise.fr

104, Chemin de Clères | 76230 Bois Guillaume

www.rbo-expertise.fr | 02.35.59.97.81

[RETOUR SOMMAIRE](#)

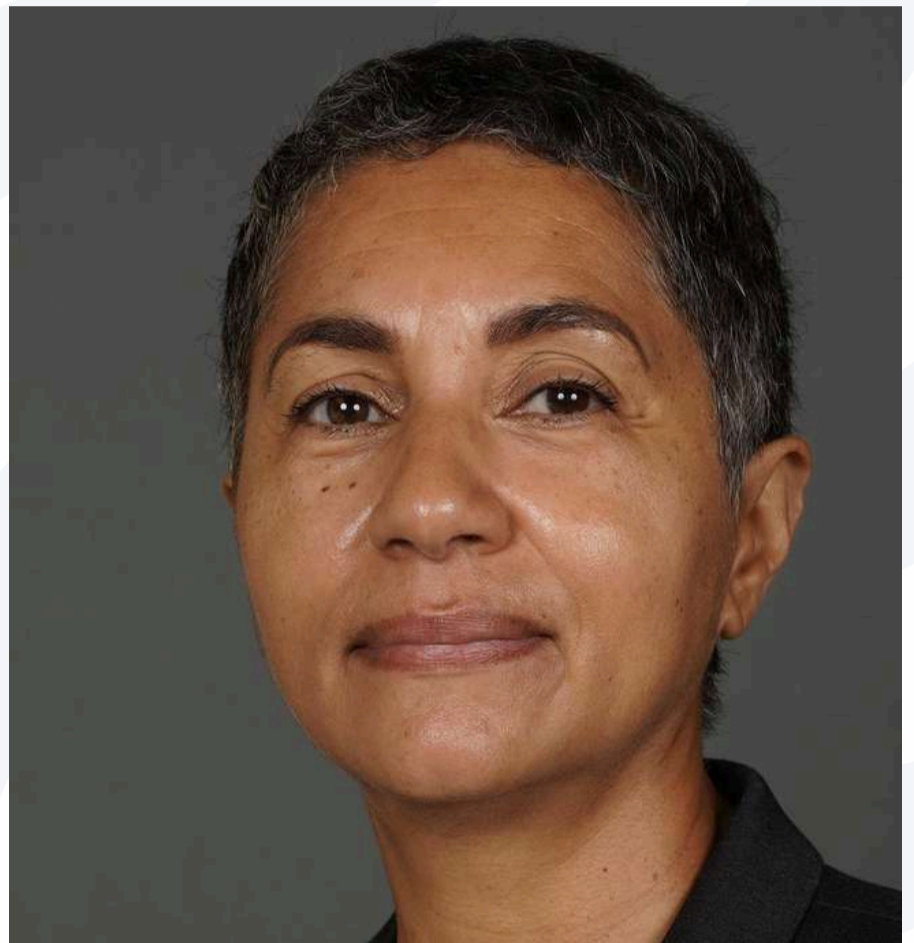
RÉGION NORMANDIE

COLLECTIVITÉ TERRITORIALE



**HERVÉ
MORIN**

Président



**ALINE
LOUISY LOUIS**

Vice-Présidente



RÉGION
NORMANDIE

5, Rue Robert Schuman - CS 21189 | 76174 Rouen Cedex

www.normandie.fr | 02.35.52.56.00

[RETOUR SOMMAIRE](#)

RENT A CAR

LOCATION VOITURES UTILITAIRES



THOMAS
DROUET

RENT @ CAR

Responsable Région Normandie

06.62.89.26.69

thomas.drouet@rentacar.fr

3 Quai Jean Moulin | 76100 Rouen

rentacar.fr

[RETOUR SOMMAIRE](#)

SAS MALLET

MAINTENANCE ET DÉPANNAGE CHAUDIÈRE GAZ ET
POMPE À CHALEUR



FRÉDÉRIC
PETIT

Gérant

07.69.94.24.07

frederic.petit@fmp-services.fr

97, Rue Pierre Corneille | 76300 Sotteville-Lès-Rouen
<https://depannage-entretien-chauffage-rouen.fr> | 02.35.73.42.43

[RETOUR SOMMAIRE](#)

SEVDEC

ÉLECTRICITÉ CFO / CFA



SÉBASTIEN
RAMILLON



Directeur adjoint
06.69.40.55.14
sebastien.ramillon@sevdec.com

20, Rue David Ferrand | 76100 Rouen
www.sevdec.com

[RETOUR SOMMAIRE](#)

SIVERTIS

LOCATION/VENTE DE MATÉRIEL DE SIGNALISATION
ROUTIÈRE



MAXIME
HAROU

Directeur
07.62.75.22.65
sivertis@sivertis.fr



6, Rue Marie Jean-Antoine Condorcet | 76300 Sotteville-Lès-Rouen
www.sivertis.fr | 02.35.34.90.80

[RETOUR SOMMAIRE](#)

SIQUAL

ENTREPRISE DE SERVICES NUMÉRIQUES - SYSTÈMES
D'INFORMATION, CYBERSÉCURITÉ, CONFORMITÉ RGPD,
DÉVELOPEMENT WEB, INTÉGRATION ERP ODOO



MAXIME HOUX

Président

06.63.29.20.60

maxime.houx@siqua.fr



MATTHIEU DORBEAUX

Directeur

06.29.56.51.31

matthieu.dorbeaux@siqua.fr



KÉVIN MARY

Chargé d'affaires

07.49.50.47.49

kevin.mary@siqua.fr



GUILLAUME PECCATTE

Chargé d'affaires

06.32.46.43.00

guillaume.peccatte@siqua.fr



64, Boulevard Stanislas Girardin | 76140 Le Petit Quevilly

www.siqua.fr | 02.32.13.53.89

[RETOUR SOMMAIRE](#)

SOGEA NORD OUEST

CONSTRUCTION



**OLIVIER
NICOLLE**



**SOGEA
NORD-OUEST**

Directeur

Boulevard Ferdinand de Lesseps | 76000 Rouen
<https://france.vinci-construction.com> | 02.27.08.91.21

RETOUR SOMMAIRE

SOS INTÉRIM

MISE À DISPOSITION DE PERSONNEL INTÉRIMAIRE ET
PLACEMENT



AURÉLIE
DECONYNCK



Responsable d'agence
06.50.08.87.18
adeconynck@sos-interim.fr

37, Rue Lafayette | 76100 Rouen
www.sos-interim.fr | 02.76.30.68.60

[RETOUR SOMMAIRE](#)

SPEED PLIAGE

PLIAGE DE TÔLES POUR LES PROFESSIONNELS DU BÂTIMENT



FABRICE
LEVREUX

Gérant

06.07.67.72.38

commande@speed-pliage.fr



80, Rue du Docteur Cotoni | 76800 St Etienne Du Rouvray

<https://www.speed-pliage.fr> | 02.35.65.68.08

[RETOUR SOMMAIRE](#)

SPORT 2000

MAGASIN DE VÊTEMENTS, CHAUSSURES ET MATÉRIEL
DE SPORT



PHILIPPE
BOIMARD

Gérant
matt-sports@wanadoo.fr



GRAND-QUEVILLY

Centre Commercial du Bois Cany | 76120 Le Grand Quevilly

<https://www.sport2000.fr> | 02.32.11.72.96

[RETOUR SOMMAIRE](#)

SWISS LIFE / NB CONSEILS

AGENT GÉNÉRAL DE PERSONNES SPÉCIALISÉ EN
PROTECTION SOCIALE ET EN GESTION DE PATRIMOINE



**CHARLÈNE
BARZYCKI**

**Agent Général spécialisé
en gestion de patrimoine**
06.18.81.24.20
charlene.barzycki@agence-swisslife.fr

**PÉNÉLOPE
NOUVEL**

**Agent Général spécialisé
en protection sociale**
06.18.38.78.54
penelope.nouvel@agence-swisslife.fr



SwissLife

30, Rue de la République | 76140 Le Petit-Quevilly

[RETOUR SOMMAIRE](#)

TCE GROUPE

BÂTIMENT - TOUS CORPS D'ÉTAT
DANS LE SECOND OEUVRE



JEAN PHILIPPE LECOMTE

Responsable de l'agence
06.14.67.48.21
j.philippe.lecomte@free.fr



76, Rue Président Kennedy | 76140 Le Petit-Quevilly
<https://tcegroupe.fr> | 02.35.88.84.43

[RETOUR SOMMAIRE](#)

TEAMCO

GARAGE



THOMAS
COFFARD

Gérant

06.76.76.37.12

sarl.teamco@gmail.com

26 Bis, Rue Aristide Briand | 76770 Le Houlme

<https://app.movalib.com> | 02.35.75.66.90

RETOUR SOMMAIRE

TECHNITHERM

SERVICE APRÈS-VENTE DE CHAUFFAGE, ETRETIEN,
DÉPANNAGE, INSTALLATION



BENOIT
MOLLIEN

Dirigeant
contact@technitherm-rouen.com



CÉLINE
MOLLIEN

Dirigeante



31, Route de Darnétal | 76000 Rouen
www.technitherm-rouen.com | 02.35.71.04.44

[RETOUR SOMMAIRE](#)

TENDANCE OUEST

STATION DE RADIO



RODOLPHE
DE LA CROIX

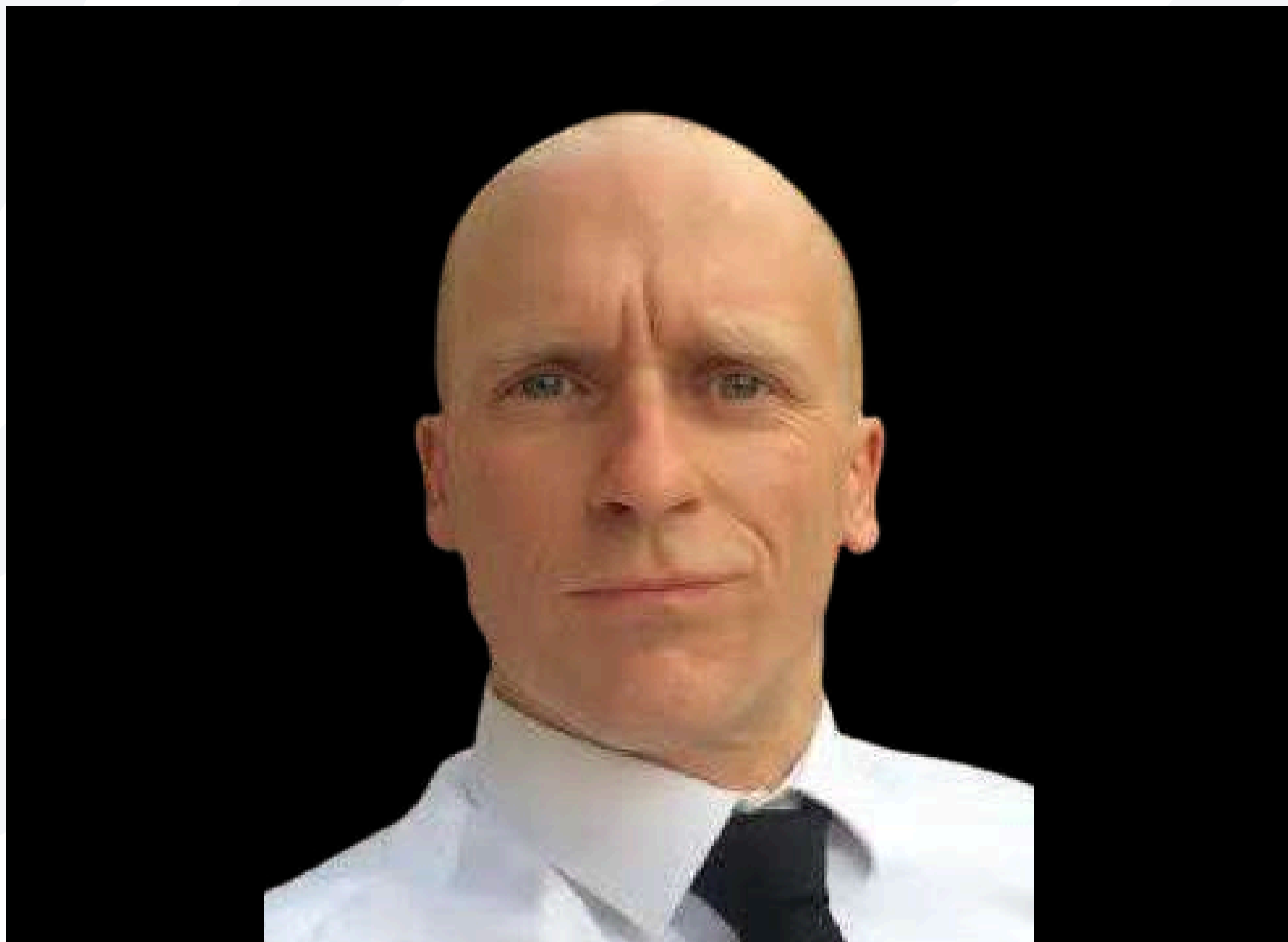

tendanceOUEST
HITS & NEWS radio

30, Rue de la République | 76000 Rouen
www.tendanceouest.com

[RETOUR SOMMAIRE](#)

THE CHAUFFEUR !!

TRANSPORT DE PERSONNES - SERVICES AUX
ENTREPRISES



**FABIEN
MIHOUB**

**The
Chauffeur !!**
ROUEN • PARIS • CANNES
Bien plus qu'un transport

Gérant

06.15.68.21.64

the.chauffeur.france@gmail.com

3, Rue Robert Lemonnier | 76190 Yvetot

www.the-chauffeur.fr

[RETOUR SOMMAIRE](#)

THOUMYRES SERRURES

MISE À DISPOSITION DE PERSONNEL INTÉRIMAIRE ET
PLACEMENT

THOUMYRE 
SPÉCIALISTE SÉCURITÉ

**MATTHIEU
THOUMYRE**

Gérant

51, Avenue de Caen | 76100 Rouen

www.thoumyre.fr

[RETOUR SOMMAIRE](#)

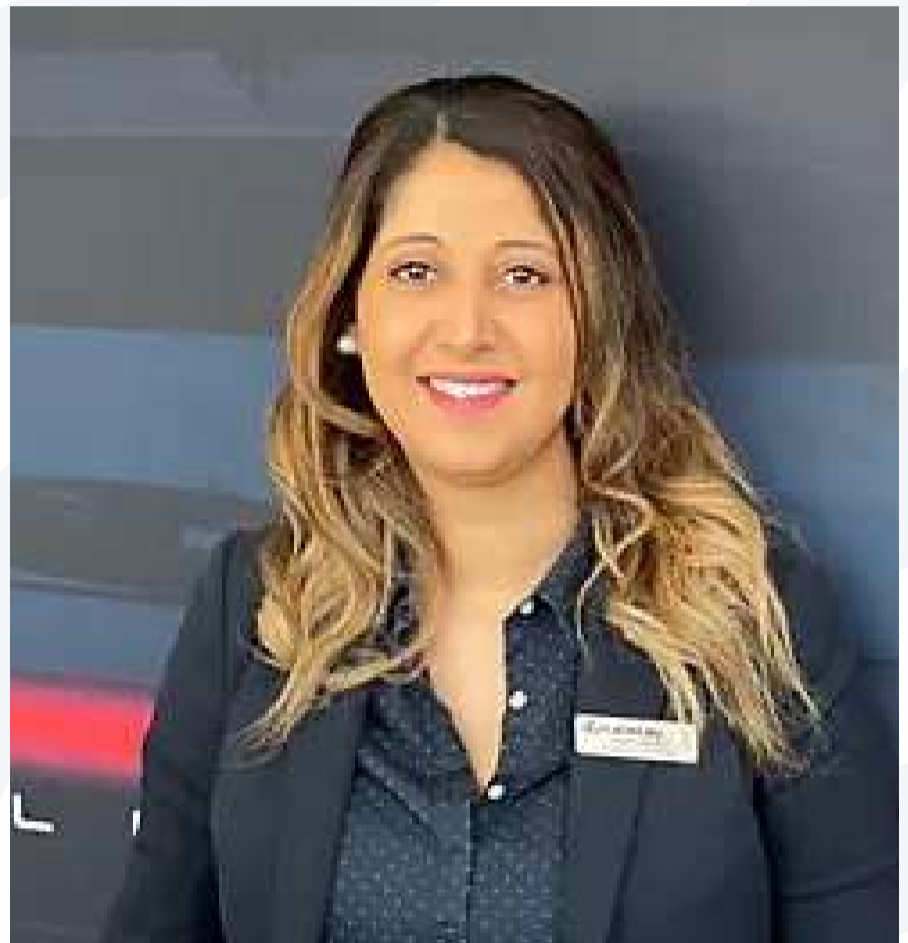
TOYOTA TOYS MOTORS

AUTOMOBILE



**LUDOVIC
POLLET**

Responsable commercial
06.07.38.89.26
ludovic.pollet@toys-motors.fr



**NAÏMA
MARC**

**Conseillère / commerciale
Lexus**
naima.marc@toys-motors.fr



TOYS MOTORS

51, Avenue du Mont Riboudet | 76000 Rouen
02.32.10.60.00 | www.toys-motors.fr

[RETOUR SOMMAIRE](#)

U

ENSEIGNES DE GRANDE DISTRIBUTION



THIERRY JOIMEL

**PDG du magasin
de Franqueville Saint Pierre**

HYPER 

801, Route de Paris
76520 Franqueville Saint Pierre

SUPER 

Rue de l'Europe
76640 Fauville en Caux

SUPER 

42, Route de Lyons
27460 Igoville

SUPER 

Route de Neufchatel en Bray
76440 Serqueux

SUPER 

Rue de la Myre
76760 Yerville

SUPER 

Rue du Marais
76340 Blangy sur Bresle

U

ENSEIGNES DE GRANDE DISTRIBUTION



Rue du Bois Cany
76120 Le Grand Quevilly



8, Allée Eugène Delacroix
Espace du Palais
76000 Rouen



1, Rue Cauchoise
76000 Rouen



11, Place du Général de Gaulle
76000 Rouen



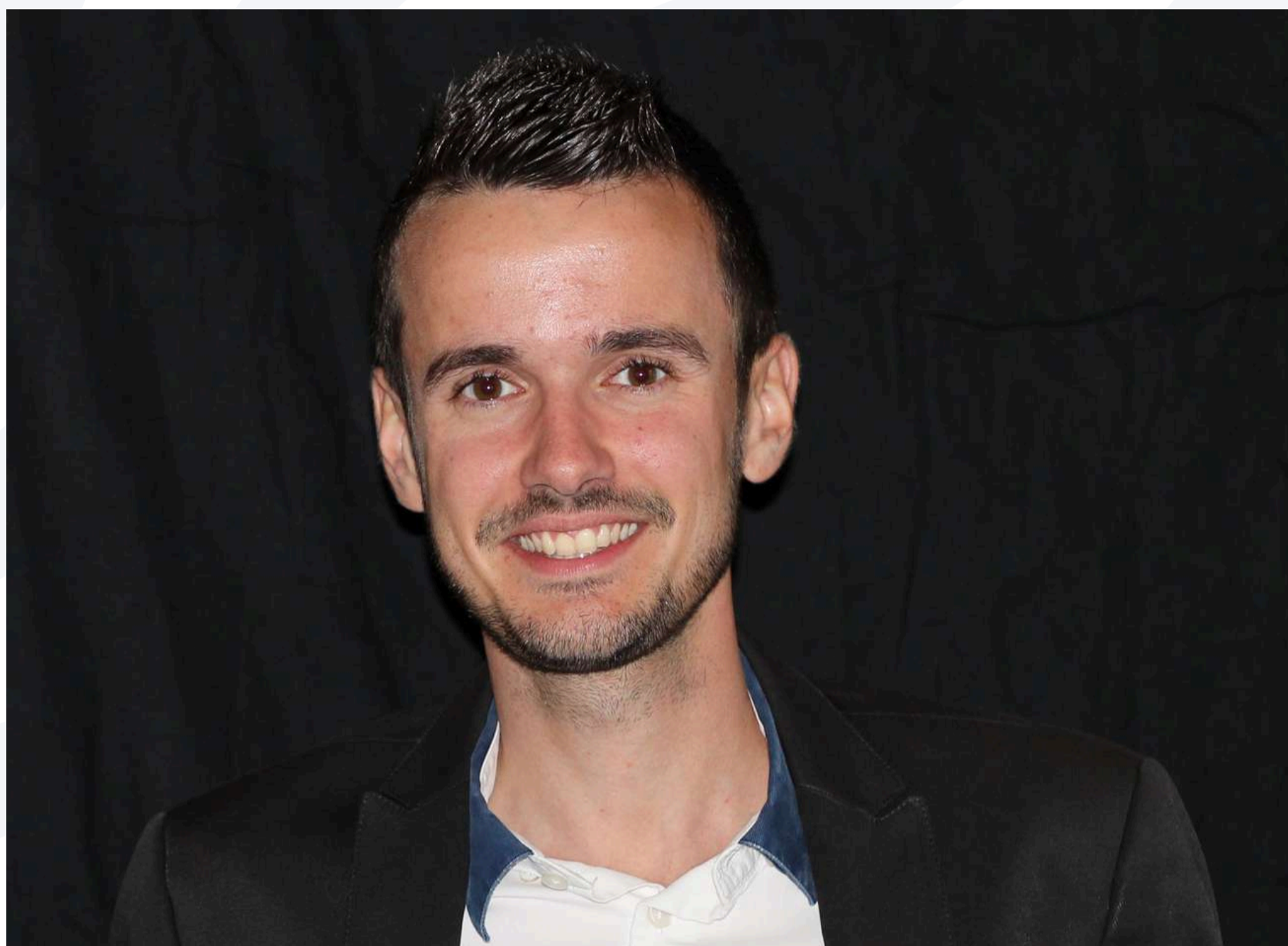
Rue du Général Giraud
76360 Barentin



20, Rue Guy de Maupassant
76190 Yvetot

VALLÉE DE SEINE RÉNOVATION

MENUISERIES, FERMETURES, PORTAILS, STORES,
VÉRANDAS, PERGOLAS



**FLORENT
CLAVEL**



Vallée de Seine
RENOVATION

Responsable d'agence
07.85.11.28.70
f.clavel@vsr76.fr

160, Route de Neufchâtel | 76420 Bihorel
www.valleedeseinerenovation.fr | 02.37.82.60.40

[RETOUR SOMMAIRE](#)

VIAFRANCE



**CLÉMENT
PICARD**



Chef d'agence
clement.picard@eurovia.com

4 Rue du Champ des Bruyères | 76800 Saint-Étienne-du-Rouvray
www.eurovia.fr

[RETOUR SOMMAIRE](#)

VILLE DE ROUEN

COLLECTIVITÉ



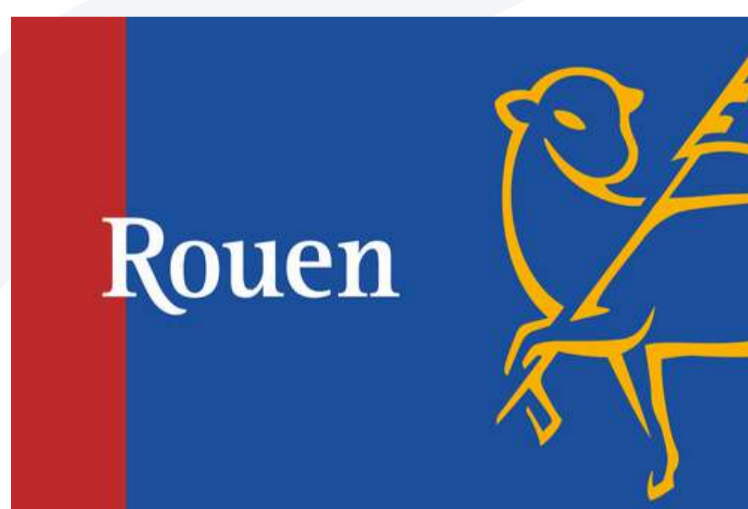
**NICOLAS
MAYER
ROSSIGNOL**

Maire



**SARAH
VAUZELLE**

**Adjointe au maire en charge
des sports, de la jeunesse et
de la vie étudiante**
sarah.vauzelle@rouen.fr



2, Place du Général de Gaulle | 76000 Rouen
www.rouen.fr | 02.35.08.69.00

[RETOUR SOMMAIRE](#)

VINK FRANCE

COMMERCE DE GROS DE FOURNITURES ET
ÉQUIPEMENTS INDUSTRIELS DIVERS (DISTRIBUTION DE
SEMI-PRODUITS PLASTIQUES)



DAMIEN
VAUTIER

VINK



Directeur

06.32.94.19.52

vautier@fr.vink.com

8 Rue Nicéphore Niepce | 76300 Sotteville-Lès-Rouen

www.vink.fr | 02.35.62.97.95

[RETOUR SOMMAIRE](#)

WATT ÉCO

PANNEAUX PHOTOVOLTAÏQUES - BATTERIES DE STOCKAGE



WattÉCO

**CHRISTOPHE
COUPÉ**

Président
06.18.47.17.32
contact@watteco-solaire.fr

**ODILE
CARZON-
COUPÉ**

Assistante de Direction
06.68.11.39.28

28B, Rue Adolphe Lasne | 76570 Pavilly
<https://watteconormandie.fr>

[RETOUR SOMMAIRE](#)

1CE

APPLICATION DE MISE EN RELATION
COMMERCANTS/CLIENTS



**SOPHIE
HENNEBERT**

**Responsable
communication et marketing**
06.32.16.51.82
sophie@polecom1.com



**ANGÈLE
LEBLOND**

Animatrice réseau
07.57.09.12.43
angele@1ce.fr



220, Allée Robert Lemasson | 76230 Bois Guillaume

<https://polecom1.com/>

RETOUR SOMMAIRE

Plus d'1 Français sur 4 s'informe avec **actu.fr**

100 millions de visites chaque mois

actu.fr
L'actu près de chez vous

76 actu

Côté Rouen

SOURCES :
One Next Global 2022
ACPM/AT internet Nov. 2022

