

# ANNUAIRE DES PARTENAIRES



SAISON 2025/2026

# SOMMAIRE



## A

ABEILLE ASSURANCES  
ACT'AVOCATS  
ACTU.FR  
ACTUAL GROUP  
ADOMIA  
AESIO MUTIELLE  
AFTRAL  
AGENCE SCORPION  
AGICOM  
ANTARGAZ  
ARTHUR LOYD  
AVENTURE KIDS  
AXYOM

## B

BABYCHOU SERVICES  
BFM NORMANDIE  
BODY FACTORY  
BONO DISTRIBUTION  
BOUYGUES BATIMENT GRAND OUEST  
BOWLING DE ROUEN  
BRED  
BULLE DE LINGE  
BULTEL

## C

CABINET 2H  
CABINET ADAM DE MERBITZ  
CABINET LONGUEMART  
CAMPUS LA CHATAIGNERAIE  
CAMPUS SAINT MARC  
CARBON DECORS  
CASTRES ÉQUIPEMENT  
CBA ARCHITECTES  
CENTRE COMMERCIAL ST SEVER  
CENTURY21 HARMONY  
CESI  
CINÉMA PATHÉ  
CIRETTE TRAITEUR  
COGEB  
COLZA NORMANDIE  
CONVIVIO  
CRYO SANTÉ SPORT

## D

DALKIA  
DB SCHENKER  
DÉCA PROPRETÉ  
DEPARTEMENT SEINE MARITIME  
DIAGAMTER  
DOMINO'S PIZZA

## E

ÉLAN GYMNIQUE ROUENNAIS  
ES SPORT  
EUROPE 2  
EUROPE AUTO IMPORT  
EY

## F

FEUILLETTE  
FERRERO  
FORAGES DU NORD OUEST

## G

GALERIES LAFAYETTE  
GLASS EXPRESS  
GOMOND AVOCATS D'AFFAIRES  
GROUPE 2J  
GROUPE FRAME IP  
GROUPE SILAM  
GUY HOQUET NORMAND IMMO

## H

HMC TRAVAUX  
HÔTELS  
HYDAR VIDÉASTE

## I

IL RISTORANTE  
IMPRIMERIE IRS  
IXINA

## J

JG MODELS

# SOMMAIRE



## K

KEMPA

## L

LA SCALA  
LANOS ISOLATION  
LANOS MENUISERIE  
L'ATELIER PAPILLES  
LAVOMATIC  
LECOINTE STORIES  
LECOURT RÉCEPTIONS  
LES ARTISANS DU FEU

## M

MAISON DUPUIS  
MARY AUTOMOBILES  
MC DONALD'S  
MEILLEUR TAUX  
MÉTROPOLE ROUEN NORMANDIE  
MILLE AUTOS  
MO-COMMUNICANT  
MONDDIA VOYAGES  
MPI IMPRESSION  
MTCA  
MULTI-RÉSEAUX

## N

NORMANDIE MANUTENTION  
NORMANVER GLASS

## O

O'PRESSING  
OFFICE DEPOT  
ORION 1.7

## P

PINTXOS RESTAURANT  
POLLEN CRÉATIONS

## R

RBO CONSEILS  
RÉGION NORMANDIE  
RENT A CAR

## S

SAS MALLET  
SEVDEC  
SIVERTIS  
SIQUAL  
SOGEA NORD OUEST  
SOS INTÉRIM  
SPEED PLIAGE  
SPORT 2000  
SWISS LIFE

## T

TCE GROUPE  
TEAMCO  
TECHNITHERM  
TENDANCE OUEST  
THE CHAUFFEUR  
THOUMYRE  
TOYOTA TOYS MOTORS

## U

U

## V

VALLÉE DE SEINE RÉNOVATION  
VIAFRANCE  
VILLE DE ROUEN  
VINK

## W

WATTÉCO

## #

ICE

# ABEILLE ASSURANCES

ASSURANCES POUR PARTICULIERS  
ET PROFESSIONNELS



**ARNAUD**  
**MAILLY**

**abeille**   
ASSURANCES

**Agent Général**  
barentin@abeille-assurances.com

581, Rue Georges Charpak | 76150 Saint Jean du Cardonnay  
02.44.19.85.05

[RETOUR SOMMAIRE](#)

# ACT'AVOCATS

AVOCATS SPÉCIALISÉS EN DROIT DU TRAVAIL



**SARAH**  
**BALLUET**

**Avocate**  
06.76.83.08.84  
sb-avocats@orange.fr

**Act'**  
**Avocats**

L'expertise en droit social

72, Rue Jeanne d'Arc | 76000 ROUEN  
www.act-avocats-rouen.fr | 02.32.08.18.22

[RETOUR SOMMAIRE](#)

# ACTU.FR

RÉGIE PUBLICITAIRE DE MÉDIAS



**MICKAËL  
LANGLOIS**

**Directeur commercial**  
06.46.79.03.56  
mickael.langlois@actu.fr



**THOMAS  
ROMO**

**Attaché commercial**

**76 actu** **Côté** **Rouen**

11, Rue Dulmont d'Urville | 76000 Rouen  
www.hebdoscom.com | www.calameo.com

[RETOUR SOMMAIRE](#)

# ACTUAL GROUPE

CRÉATEUR DE SOLUTIONS POUR L'EMPLOI ET LES  
COMPÉTENCES



**VICTOR  
MAMAN**

**Chef de projets partenariats sportifs**  
victor.maman@actualgroup.com

1bis rue du Languedoc | 31000 Toulouse

[www.actualgroup.com](http://www.actualgroup.com)

[RETOUR SOMMAIRE](#)

# ADOMIA

POSE DE CHAUFFAGE ET ISOLATION CHEZ LES PARTICULIERS



**FABRICE  
LEVREUX**

**Gérant**  
06.07.67.72.38  
adomia.rouen@gmail.com



271B, Rue Denis Papin | 76360 Barentin  
www.adomia76.fr | 02.32.12.07.36

[RETOUR SOMMAIRE](#)

# AÉSIO MUTUELLE

UNION MUTUALISTE DE GROUPE



**CYRIELLE  
LEVRARD**



**Conseillère entreprises**  
cyrielle.levrard@aesio.fr

19, Rue de la République | 76000 Rouen  
<https://ensemble.aesio.fr> | 02.32.08.73.80

[RETOUR SOMMAIRE](#)

# AFTRAL

ORGANISME DE FORMATION EN TRANSPORT ET  
LOGISTIQUE



**CHRISTOPHE  
DUHAMEL**

**Directeur du site**  
[christophe.duhamel@aftral.com](mailto:christophe.duhamel@aftral.com)

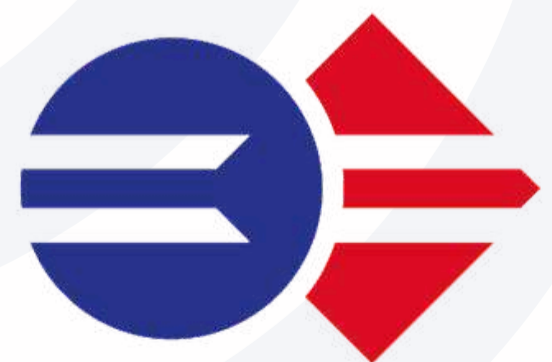


**JÉRÔME  
BIDART**

**Directeur opérationnel**  
[jerome.bidart@aftral.com](mailto:jerome.bidart@aftral.com)

**AFTRAL**

Apprendre et se former en transport et logistique



Parc de la vente olivier | 145, Chemin du Taillis | 76800 Saint Etienne du Rouvray

[www.aftral.com](http://www.aftral.com) | 08.09.90.89.08

[RETOUR SOMMAIRE](#)

# AGENCE SCORPION

AGENCE ÉVÉNEMENTIELLE



## RÉGIS BRETON

Gérant associé

06.13.43.08.04

regis@myscorpion.fr



## PASCAL BOVIN

Gérant associé



## MATHILDE TRANCART

Gérante associée



# SCORPION

AGENCE ÉVÉNEMENTIELLE & AUDIOVISUELLE

67, Rue Pierre Curie | 76410 Tourville La Rivière

<https://groupe-enscene.fr> | 02.35.87.02.30

[RETOUR SOMMAIRE](#)

# AGICOM

EXPERTS COMPTABLES



**JEAN CLAUDE  
GIRAULT**



**Associé Expert Comptable**  
jcgirault@sarl-agicom.com

Parc de la ronce | 218, Rue de la ronce | 76230 Isneauville  
www.sarl-agicom.com | 02.35.12.20.80

[RETOUR SOMMAIRE](#)

# ANTARGAZ

PROPANE / SOLAIRE



**FRÉDÉRIC  
DAMIENS**



**Responsable Grand Compte Industrie**  
06.50.65.40.73  
frederic.damiens@antargaz.com

4, Place Victor Hugo | 92400 Courbevoie

[www.antargaz.fr](http://www.antargaz.fr)

[RETOUR SOMMAIRE](#)

# ARTHUR LOYD

IMMOBILIER D'ENTREPRISE



**ISABELLE  
BEAURAIN**

**Responsable Pôle Tertiaire**

06.38.93.64.33

[isabellebeaurain@arthur-loyd.com](mailto:isabellebeaurain@arthur-loyd.com)



**TRISTAN  
GRISVARD**

**Responsable Pôle Activité**

06.89.06.07.99

[tristangrisvard@arthur-loyd.com](mailto:tristangrisvard@arthur-loyd.com)

**Arthur  
Loyd**

129, Rue d'Edouard Delamare Deboutteville | 76160 Saint Martin du Vivier

[www.arthur-loyd-rouen.com](http://www.arthur-loyd-rouen.com) | 02.35.60.04.00

# AVENTURE KIDS

LOISIRS



## SÉBASTIEN HELARY

**Directeur**

07.70.62.91.25

[contact@aventure-kids.com](mailto:contact@aventure-kids.com)



7, Rue de la scierie | 76530 Les Essarts

[www.aventure-kids.com](http://www.aventure-kids.com) | 02.35.69.23.27

[RETOUR SOMMAIRE](#)

# AXYOM

VENTE, LOCATION, ENTRETIEN ET RÉPARATION DES MACHINES  
JCB POUR LE BTP, L'AGRICULTURE ET L'INDUSTRIE



## JEAN BAPTISTE DUBOIS

**Directeur Général**  
[jb.dubois@axyom-no.com](mailto:jb.dubois@axyom-no.com)

**axyom**  
VOTRE CONFIANCE EST NOTRE FORCE



24, Rue de la Sablonnière | CS 40507 | 76350 Oissel sur Seine

[www.axyom-no.com](http://www.axyom-no.com) | 02.35.65.81.81

[RETOUR SOMMAIRE](#)

# BABYCHOU SERVICES

GARDE D'ENFANT SERVICE À LA PERSONNE



**YOHANN  
MIKLIN**



**Babychou  
Services**

*Rouen*

**Gérant**

06.58.74.49.55

agence76rouenrivedroite@babychou.com

25, rue Armand Carrel | 76000 Rouen

[www.babychou.com](http://www.babychou.com)

[RETOUR SOMMAIRE](#)

# BFM NORMANDIE

MÉDIA LOCAL



## PATRICE BITSCH

**Directeur commercial**

06.17.48.08.73

[patrice.bitsch@rmcbfm.com](mailto:patrice.bitsch@rmcbfm.com)

2, Rue du Général Alain de Boissieu | 75015 Paris

[www.bfmtv.com/normandie](http://www.bfmtv.com/normandie)

[RETOUR SOMMAIRE](#)

# BODY FACTORY

REMISE EN FORME, FITNESS, BIEN ÊTRE



**JONATHAN  
BELLANGER**



**Gérant**

06.77.52.44.73

[contact@body-factory.fr](mailto:contact@body-factory.fr)

36, Boulevard Ferdinand de Lesseps | 76000 Rouen

<https://body-factory.fr> | 02.35.08.33.42

[RETOUR SOMMAIRE](#)

# BONO DISTRIBUTION

DISTRIBUTION DE BOISSONS



**OLIVIER  
CAUJOLE**

**Directeur Général**  
06.85.23.67.74  
o.caujole@mp-boissons.com



**MARIO  
DEHEULLE**

**Directeur commercial**  
06.15.20.84.87  
mario@bono.fr



**Bono**

Distributeur de boissons en Normandie  
Groupe Montaner Pietrini Boissons 🍷

2, Chemin du pont de la chapelle | 76350 Oissel

<https://bonodistribution.fr> | 02.32.95.85.30

# BOUYGUES BATIMENT

CONSTRUCTION



**STÉPHANIE**  
**LECABLE**

Le Flaubert | 8b Av. Jean Rondeaux | CS 41139 | 76175 Rouen Cedex

[www.bouygues-batiment-grand-ouest.fr](http://www.bouygues-batiment-grand-ouest.fr)

[RETOUR SOMMAIRE](#)

# BOWLING DE ROUEN

LOISIRS



**SOFIA**  
**EL MORDI**

**Responsable développement**  
contact@bowlingderouen.fr

130 Rue de Constantine | 76000 Rouen  
www.lebowlingderouen.com | 02.35.71.24.47

[RETOUR SOMMAIRE](#)

# BRED BANQUE POPULAIRE

BANQUE, ASSURANCE



**YANN  
CHEVALIER**

**BRED**  
BANQUE POPULAIRE



**Directeur du Développement  
Commercial Normandie EST**  
06.45.47.96.48  
yann.01.chevalier@bred.fr

27, Rue Jeanne d'Arc | 76000 Rouen  
www.bred.fr | 02.35.07.90.84

[RETOUR SOMMAIRE](#)

# BULLE DE LINGE

ENTRETIEN DU LINGE DES RÉSIDENTS



**THOMAS  
LABRUNYE**

**Président**  
siege@bulledelinge.com



232, Rue Delamare-Deboutteville | 76160 Saint Martin du Vivier  
www.bulledelinge.com | 02.35.60.99.80

[RETOUR SOMMAIRE](#)

# BULTEL

LOCATION DE MATÉRIEL DE RÉCEPTION



**PASCAL  
DUPUY**

**Gérant**

32, Boulevard Lénine | 76800 Saint Etienne du Rouvray  
[www.bultel-location.com](http://www.bultel-location.com) | 02.35.71.82.72

[RETOUR SOMMAIRE](#)

# CABINET 2H

ÉCONOMIE DE LA CONSTRUCTION - MÉTREUR



**CHRISTOPHE**  
**NOWAKOWSKI**

**Gérant**

06.70.00.82.32

[admin@cabinet2h.com](mailto:admin@cabinet2h.com)



**JUSTINIEN**  
**BIASSADILA**

**Associé**

06.60.93.35.99

[cabinet2h@cabinet2h.com](mailto:cabinet2h@cabinet2h.com)

**CABINET | 2H |**  
économiste de la construction

18, Rue d'Harcourt | 76000 Rouen  
[www.cabinet2h.com](http://www.cabinet2h.com) | 02.32.76.76.80

[RETOUR SOMMAIRE](#)

# CABINET ADAM DE MERBITZ

EXPERTISE COMPTABLE, COMMISSARIAT AUX  
COMPTES, CONSEILS AUX ENTREPRISES



**TONY  
ADAM**

**Gérant**

[contact@adam-demouchy.fr](mailto:contact@adam-demouchy.fr)

8, Rue Andrei Sakharov | 76130 Mont Saint Aignan

<https://cabinetadm.fr> | 02.35.60.35.56

[RETOUR SOMMAIRE](#)

# CABINET LONGUEMART

EXPERTISE COMPTABLE, AUDIT



## CATHERINE LONGUEMART

**Experte comptable Commissaire  
aux comptes**  
06.72.82.53.30  
[clonguemart@cab-longuemart.fr](mailto:clonguemart@cab-longuemart.fr)



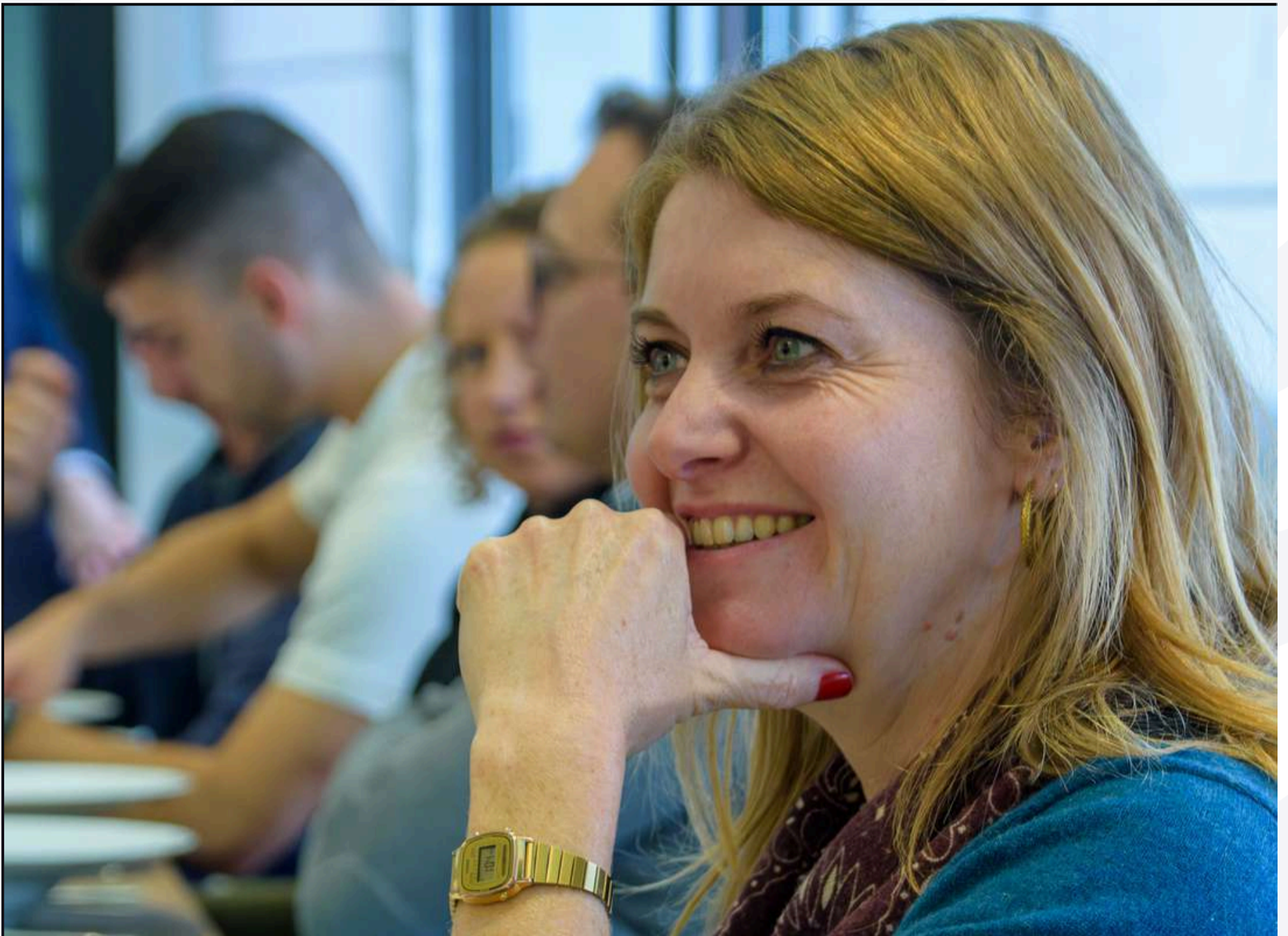
**CABINET LONGUEMART  
CONSEILS ET ASSOCIÉS**

177, Rue eau de Robec | 76000 Rouen  
[www.cab-longuemart.fr](http://www.cab-longuemart.fr) | 02.32.76.65.65

[RETOUR SOMMAIRE](#)

# CAMPUS SAINT MARC

ENSEIGNEMENT SUPÉRIEUR PRIVÉ



**CAMILLE  
LELEUX**



**CAMPUS  
ST MARC**

**Responsable des partenariats**  
07.80.91.98.81  
camille.leleux@csmrouen.com

24, Place Saint Marc | 76000 Rouen  
<https://campus-saint-marc.com> | 02.32.10.25.01

**RETOUR SOMMAIRE**

# CAMPUS LA CHATAIGNERAIE

ENSEIGNEMENT



**XAVIER  
BLONDEL**



CAMPUS  
La Châtaigneraie  
Rouen Normandie Tech & Pro School

**Directeur**

06.48.00.73.37

[xavier-blondel@campus-la-chataigneraie.org](mailto:xavier-blondel@campus-la-chataigneraie.org)

2, Rue Charles Scherer | 76240 Le Mesnil Esnard

[www.la-chataigneraie.org](http://www.la-chataigneraie.org) | 02.32.86.53.00

[RETOUR SOMMAIRE](#)

# CARBON DÉCOR

DÉCORS SUR FLACONS ET BOUTEILLES DE LUXE



**OLIVIER**  
**CARTON**

**Gérant**

[ol.carton@carbondecor.com](mailto:ol.carton@carbondecor.com)



**CARBON DECORS**

18 Rue Marcel Gamot | 76200 Dieppe  
[www.carbondecor.com](http://www.carbondecor.com) | 02.35.04.97.46

[RETOUR SOMMAIRE](#)

# CASTRES ÉQUIPEMENT

CONSTRUCTION ET MAINTENANCE DE STATIONS SERVICES



**ANDRÉ**  
**CASTRES**

**Directeur**

590, Rue des cateliers | 76800 Saint Etienne du Rouvray

[www.castres-equipement.com](http://www.castres-equipement.com) | 02.35.03.16.47

[RETOUR SOMMAIRE](#)

# CBA ARCHITECTES

CABINET D'ARCHITECTURE

**cba** architectes

**CHRISTOPHE  
BIDAUD**

**Président**

**MÉLANIE  
DECURE**

**Attachée de Direction**

**07.60.49.10.18**

**[melanie.decure@cbarchitectes.fr](mailto:melanie.decure@cbarchitectes.fr)**

9, Rue de Le Nostre | 76000 Rouen  
[www.cbarchitectes.fr](http://www.cbarchitectes.fr) | 02.32.10.44.44

**RETOUR SOMMAIRE**

# CENTRE COMMERCIAL SAINT SEVER

SHOPPING, LOISIRS



# SAINT SEVER

Avenue de Bretagne | 76100 Rouen Cedex

<https://rouenstsever.com>

[RETOUR SOMMAIRE](#)

# CENTURY 21 HARMONY

TRANSACTION ET GESTION IMMOBILIÈRE



**OLIVIER**  
**LHERMITTE**

**PDG**

[olivierlhermitte@wanadoo.fr](mailto:olivierlhermitte@wanadoo.fr)



**RAPHAEL**  
**PLUT**

**Directeur**

06.70.06.70.06

[rplut@century21-harmony.com](mailto:rplut@century21-harmony.com)



18, Rue de Crosne | 76000 Rouen

[www.century21-harmony-rouen.com](http://www.century21-harmony-rouen.com) | 02.32.76.13.00

[RETOUR SOMMAIRE](#)

# CESI

ETABLISSEMENT D'ENSEIGNEMENT SUPÉRIEUR  
TECHNIQUE ET PRIVÉ



**VIRGINIE  
MERAT-DUBUC**

**CESI** —  
ÉCOLE D'INGÉNIEURS

Responsable des bachelors et mastères  
06.60.11.85.77

80 Avenue Edmund Halley | 76800 Saint-Étienne du Rouvray  
<https://rouen.cesi.fr> | 02.32.81.85.60

RETOUR SOMMAIRE

# CINÉMAS

MULTIPLEXES



**ARNAUD**  
**DELALONDRE**

Directeur d'exploitation  
[a.delalondre@pathe.fr](mailto:a.delalondre@pathe.fr)



Centre Commercial Docks | 76000 Rouen  
26, Boulevard Pierre Brossolette 76120 Le Grand Quevilly  
[www.allocine.fr](http://www.allocine.fr) | 08.92.69.66.96

[RETOUR SOMMAIRE](#)

# CIRETTE TRAITEUR

TRAITEUR



**VINCENT  
GALLAIS**

**?Cirette**  
le Traiteur

**Gérant**

[vincent.gallais@cirette-traiteur.com](mailto:vincent.gallais@cirette-traiteur.com)

Avenue du Commandant Bicheray | 76000 Rouen

[www.cirette-traiteur.com](http://www.cirette-traiteur.com) | 02.35.88.29.98

[RETOUR SOMMAIRE](#)

# COGEB S

ENTREPRISE DE SERVICES NUMÉRIQUES - SYSTÈMES  
D'INFORMATION, CYBERSÉCURITÉ, CONFORMITÉ RGPD,  
DÉVELOPEMENT WEB, INTÉGRATION ERP ODOO



## BÉNÉDICTE BREANT DELIENS

Expert-comptable associée -  
Commissaire aux Comptes



## THIERRY DELGUTTE

Expert-comptable associé



## ÉLODIE HOUSSIN

Expert-comptable associée



## PIERRE SAUSSAYE

Responsable du service audit -  
Associé



11, rue d'Alsace | 76500 Elbeuf  
[www.cogebs.com](http://www.cogebs.com) | 02.32.96.52.00

[RETOUR SOMMAIRE](#)

# COLZA NORMANDIE

BUREAU D'ÉTUDES



**SÉBASTIEN  
FOULON**

**Dirigeant Associé**  
06.73.29.68.84  
s.foulon@colza.fr

**CAROLINE  
LARCHEVEQUE**

**Responsable Administrative  
et Financière**  
06.85.00.45.71  
c.larcheveque@colza.fr

2, Impasse des renards - Lot 42 | 76190 Saint Marie des Champs

[www.colza.fr](http://www.colza.fr)

[RETOUR SOMMAIRE](#)

# CONVIVIO

RESTAURATION COLLECTIVE



## LUDOVIC RIVALLANT-DELABIE

**Directeur régional**  
06.02.14.78.29  
ludovic.rivallant@convivio.fr



13 Allée Théodore Monod | 76160 St Martin du Vivier  
convivio.fr | 02.35.89.89.09

[RETOUR SOMMAIRE](#)

# CRYO SANTÉ SPORT

CRYO THÉRAPIE



**ALEXANDRE  
BOISNOIR**



**Directeur**

[cryosantesport@gmail.com](mailto:cryosantesport@gmail.com)

7, Rue Linus-Carl Pauling | 76130 Mont Saint Aignan

[www.cryosantesport.com](http://www.cryosantesport.com) | 02.35.60.62.11

[RETOUR SOMMAIRE](#)

# DALKIA

PRODUCTEUR D'EFFICACITÉ ÉNERGÉTIQUE



**AURÉLIEN**  
**VABRE**



**dalkia**  
GROUPE **edf**

**Responsable commercial**  
06.29.68.96.58  
aurelien.vabre@dalkia.fr

24, Rue Henri Rivière | 76172 Rouen Cedex 1  
www.dalkia.fr | 02.35.64.57.00

[RETOUR SOMMAIRE](#)

# DB SCHENKER

SOLUTIONS LOGISTIQUES



**CLÉMENT**  
**PARMENTIER**

**DB** **SCHENKER**

**Responsable des ventes Agence**  
07.69.14.37.10  
clement.parmontier@dbschenker.com

Rue de la grande épine | 76800 Saint Etienne du Rouvray  
[www.dbschenker.com](http://www.dbschenker.com)

[RETOUR SOMMAIRE](#)

# DÉCA PROPRETÉ

SERVICE NETTOYAGE



**JANICK**  
**JACOB**

**Directrice de région**  
06.07.31.65.50  
j.jacob@deca.proprete.fr



**DeCA**  
propreté

150, Chemin de l'enfer | 76360 Barentin  
www.deca-proprete.fr | 02.32.83.00.10

[RETOUR SOMMAIRE](#)

# DÉPARTEMENT SEINE MARITIME

COLLECTIVITÉ TERRITORIALE



**SEINE-MARITIME**  
- LE DÉPARTEMENT -

**STÉPHANIE  
BOURY**

Chargée de communication et événementiel  
06.72.63.87.57  
stephanie.boury@seinemaritime.fr

Hôtel du Département | Quai Jean Moulin | CS56101 | 76101 Rouen Cedex  
[www.seinemaritime.fr](http://www.seinemaritime.fr) | 02.35.03.57.35

[RETOUR SOMMAIRE](#)

# DIAGAMTER

DIAGNOSTICS IMMO ET CONTROLE DU BATIMENT



**OLIVIER**  
**BOQUET**

**Gérant**

06.74.51.44.39

[olivier.boquet@diagamter.com](mailto:olivier.boquet@diagamter.com)



**DIAGAMTER**  
Irréprochable pour votre bien

57 Avenue de Bretagne | 76100, Rouen

[www.diagamter.com](http://www.diagamter.com)

[RETOUR SOMMAIRE](#)

# DOMINO'S PIZZA

RESTAURATION RAPIDE



## CHRISTOPHER MOREL

**Gérant**

06.95.91.45.91

morel.christopher@hotmail.fr



**Domino's**<sup>®</sup>

100, Rue de la République | 76000 Rouen

www.dominos.fr | 02.35.72.72.72

[RETOUR SOMMAIRE](#)

# ÉLAN GYMNIQUE ROUENNAIS

ASSOCIATION SPORTIVE



**JEAN MANUEL  
GOUY**

**Directeur**  
06.07.55.87.34  
[jm.gouy@egrouen.asso.fr](mailto:jm.gouy@egrouen.asso.fr)



Terrasse du C.C. Saint Sever | 76100 Rouen

[www.egrouen.net](http://www.egrouen.net) | 02.35.03.15.10

[RETOUR SOMMAIRE](#)

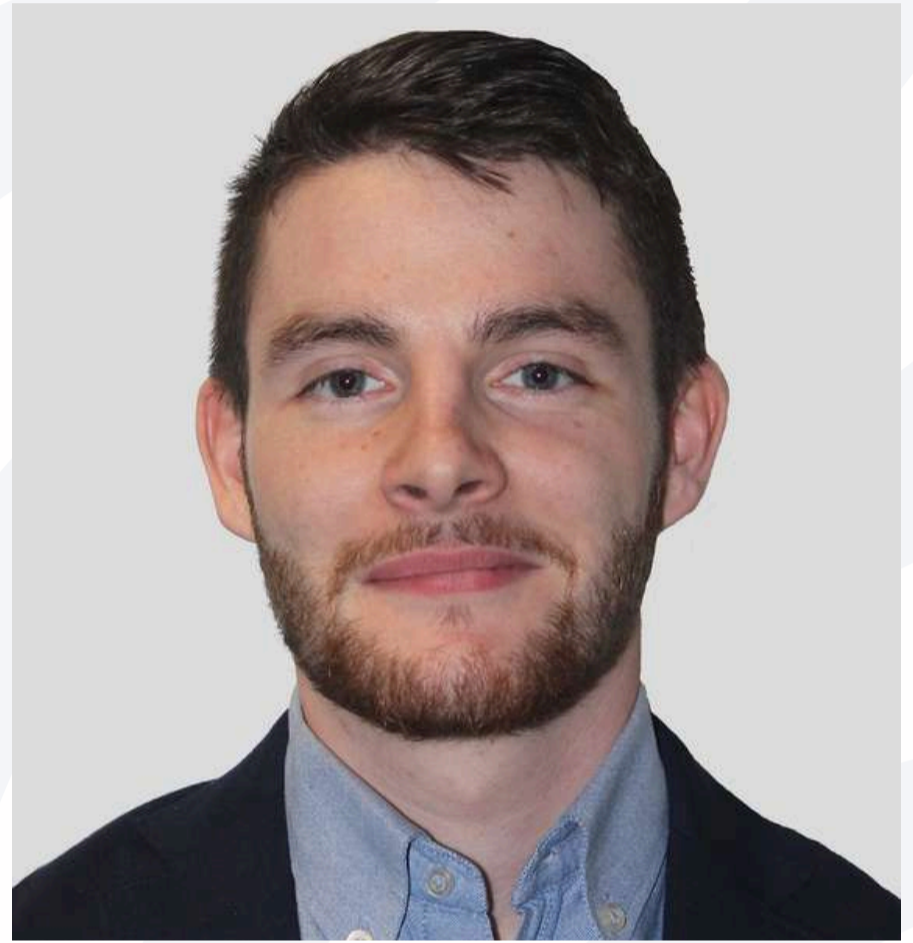
# ESG – ESG SPORT – ESARC

ENSEIGNEMENT SUPÉRIEUR



**MATHIEU  
PRADOS ESPADA**

**Directeur**  
07.55.50.14.01  
[m.pradosespada@esg.fr](mailto:m.pradosespada@esg.fr)



**ANGE  
HONORE**

**Responsable  
filière ESG SPORT**  
06.78.39.50.21  
[a.honore-ext@esg.fr](mailto:a.honore-ext@esg.fr)

**ESARC ESG ESGSPORT**

110 allée Robert Lemasson | 76230 Bois-Guillaume

[www.esg-sport.com](http://www.esg-sport.com) | 02.14.00.78.38

[RETOUR SOMMAIRE](#)

# EUROPE 2 RÉGIE RADIO

MÉDIA RADIO

**europé2**  
POP RADIO

127 Boulevard de l'Europe | 76100 Rouen

[europe2.fr](http://europe2.fr)

[RETOUR SOMMAIRE](#)

# EUROPE AUTO IMPORT

ACHAT, VENTE, LOCATION, ENTRETIEN, RÉPARATION  
TOUS VÉHICULES NEUFS ET OCCASIONS



**STÉPHANE**  
**MAJIK**

  
*Europe Auto*  
*Import*

Neuf – Occasion - Utilitaire

**Gérant**

06.37.65.04.13

europe-auto@orange.fr

26 Bis, Rue Aristide Briand | 76770 Le Houlme

[www.europe-auto-import.com](http://www.europe-auto-import.com)

[RETOUR SOMMAIRE](#)



AUDIT DE BANQUES, D'ASSURANCES ET DE FONDS ET CONSEIL EN FISCALITÉ



# JONATHAN THIBOUT-CURTINHA

[Jonathan.Thibout.Curtinha@fr.ey.com](mailto:Jonathan.Thibout.Curtinha@fr.ey.com)



Shape the future  
with confidence

77, Route de Neufchâtel | 76000 Rouen

[www.ey.com](http://www.ey.com) | 02.35.14.18.00

[RETOUR SOMMAIRE](#)

# FEUILLETTE

PLUS QU'UNE BOULANGERIE



## FABIEN LEGOUT

**Gérant**

06.85.30.58.79

[stetiennedurouvray.direction@feuillette.fr](mailto:stetiennedurouvray.direction@feuillette.fr)



45, Avenue des Canadien | 76800 Saint Etienne du Rouvray

[www.feuillette.fr](http://www.feuillette.fr)

[RETOUR SOMMAIRE](#)

# FERRERO

CONFISERIES DE CHOCOLAT



## CHRISTOPHE

## MOURO

## FERRERO

**Responsable des Affaires Publiques**  
[christophe.mouro@ferrero.com](mailto:christophe.mouro@ferrero.com)

18, Rue Jacques Monod | 76130 Mont Saint Aignan

[www.ferrero.fr](http://www.ferrero.fr) | 02.35.88.36.00

[RETOUR SOMMAIRE](#)

# FORAGES DU NORD OUEST

FORAGES SANS TRANCHÉE



## ROMAIN CASSAGNERES

**Directeur Général**

06.26.64.42.96

[rcassagneres@forages-du-nord-ouest.fr](mailto:rcassagneres@forages-du-nord-ouest.fr)



3545, Rue de la Haie | 76230 Bois Guillaume  
[www.forages-du-nord-ouest.fr](http://www.forages-du-nord-ouest.fr) | 02.35.59.26.53

[RETOUR SOMMAIRE](#)

# GALERIES LAFAYETTE

ENSEIGNES DE GRANDS MAGASIN

*Galleries  
Lafayette*

**JULIE**  
**MARTINAGE**

06.23.08.04.36

[alexandra@lasclalarouen.com](mailto:alexandra@lasclalarouen.com)

25, Rue Grand Pont | 76000 Rouen

[www.gallerieslafayette.com](http://www.gallerieslafayette.com)

[RETOUR SOMMAIRE](#)

# GLASS EXPRESS

RÉPARATION ET REMPLACEMENT  
DE PARE-BRISE



**SAMUEL  
BRIGANTINO**

**PDG**



**DOMINIQUE  
SCELLES**

**Responsable  
des relations publiques**  
06.30.00.58.81  
d.scelles@groupe-hbi.fr



**GLASS**  
**express**  
PARE-BRISE TECHNOLOGY

20, Avenue Aristide Briand | 27930 Gravigny

<https://glass-express.fr>

**RETOUR SOMMAIRE**

# GOMOND AVOCAT AFFAIRES

CABINET D'AVOCATS



**FRANCK**  
**GOMOND**



**Dirigeant**  
06.16.29.84.87  
[fgomond@gomondavocats.com](mailto:fgomond@gomondavocats.com)

20 Rue Verte | 76000 Rouen  
[gomondavocats.com](http://gomondavocats.com)

[RETOUR SOMMAIRE](#)

# GROUPE 2J / COPYWEB

PHOTOCOPIEURS, IMPRIMANTES, INFORMATIQUE,  
TÉLÉPHONIE, GED



**ISABELLE**  
**LECLERCQ**

GROUPE



**Responsable commerciale**  
[info@copyweb.fr](mailto:info@copyweb.fr)

ZA, 94 Place des buis | 76190 Sainte Marie des Champs

[www.copyweb.fr](http://www.copyweb.fr) | 02.35.37.76.76

[RETOUR SOMMAIRE](#)

# GROUPE FRAME IP

IT, TELECOM, CYBERSÉCURITÉ



**JONATHAN  
PANCHOUT**

**GROUPE**  
*Frame* **IP**

**Chargé de communication**

06.11.56.38.39

[jonathan.panchout@groupe-frameip.fr](mailto:jonathan.panchout@groupe-frameip.fr)

ZA du Polen | Route de Montville | 76710 Eslettes

[www.groupe-frameip.fr](http://www.groupe-frameip.fr) | 08.25.28.00.22

[RETOUR SOMMAIRE](#)

# GROUPE SILAM

AGENCE ÉVÈNEMENTIEL



**AMÉLIE**  
**BRÉVAL**

**Directrice**  
amelie@silam.fr



**CLÉMENCE**  
**GOUBEAULT**

**Responsable commerciale**  
clemence@silam.fr



**NICOLAS**  
**LAMOTTE**

**Dirigeant associé**



**LAHCEN**  
**HSSIKOU**

**Co-dirigeant**



Groupe  
**silam**  
Des lieux - Des événements

97, Chemin des Devises | Zone du clos aux Antes | 76410 Sotteville Sous le Val

<https://silam.fr> | 02.32.76.74.80

[RETOUR SOMMAIRE](#)

# GUY HOQUET NORMAND'IMMO

AGENCE IMMOBILIÈRE



**JULIEN**  
**LE FLOC'H**

**GUY  
HOQUET**  
NORMAND'IMMO

**Directeur**

06.87.90.71.00

jlf0353@gmail.com

116, Boulevard de la Marne | 76000 Rouen

<https://rouen-saint-clement.guy-hoquet.com> | 02.35.07.84.40

[RETOUR SOMMAIRE](#)

# HMC TRAVAUX

TRAVAUX TOUT CORPS D'ÉTAT



**CLÉMENT  
COQUAIS**

**Gérant**

06.60.89.84.51

coquaisclement@gmail.com



12, Rue Richard Waddington | 76160 Darnétal

<https://hmc-travaux.com> | 02.59.22.99.28

[RETOUR SOMMAIRE](#)

# HOTELS

MERCURE ROUEN  
CENTRE CATHÉDRALE



## NICOLAS CIMETIERE

**Mercure**  
HOTELS

**Directeur**

06.13.43.08.04

nicolas.cimetiere@accor.com

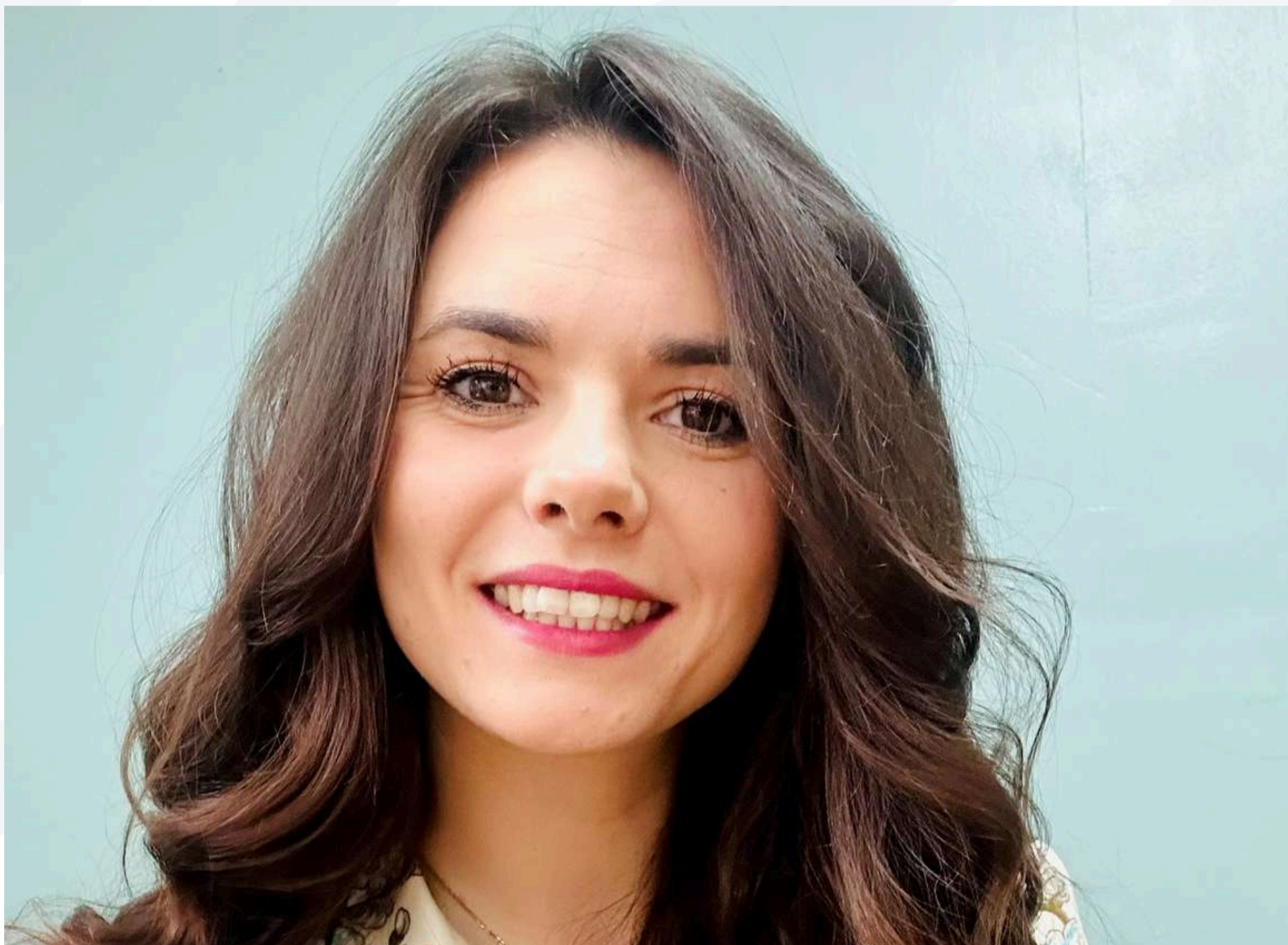
7, Rue Croix de fer | Rue des arsins | 76000 Rouen

<https://all.accor.com>

RETOUR SOMMAIRE

# HOTELS

B&B ROUEN CENTRE RIVE DROITE



## PAULINE BASTIDE

Adjointe de Direction

02.35.70.48.18

[direction-4719@hotelbb.com](mailto:direction-4719@hotelbb.com)



56, Quai Gaston Boulet | 76000 Rouen

[www.hotel-bb.com](http://www.hotel-bb.com)

[RETOUR SOMMAIRE](#)

# HOTELS

## IBIS ROUEN CENTRE CHAMP DE MARS

12, Avenue Aristide Briand  
76000 Rouen  
<https://all.accor.com>



02.35.08.12.11  
h5690@accor.com

## MERCURE ROUEN CENTRE CHAMP DE MARS

12, Avenue Aristide Briand  
76000 Rouen  
<https://all.accor.com>



02.35.52.42.32  
h1273@accor.com

## NOVOTEL SUITES ROUEN NORMANDIE

10, Quai de Boisguilbert  
76000 Rouen  
<https://all.accor.com>



02.32.10.58.68  
h6342@accor.com

## IBIS STYLES ROUEN CENTRE RIVE GAUCHE

55, Place de la libération  
76100 Rouen  
<https://all.accor.com>



02.79.97.04.00  
hb6g1@accor.com

# HYDAR VIDÉASTE

LOCATION DE BORNE À PHOTOS

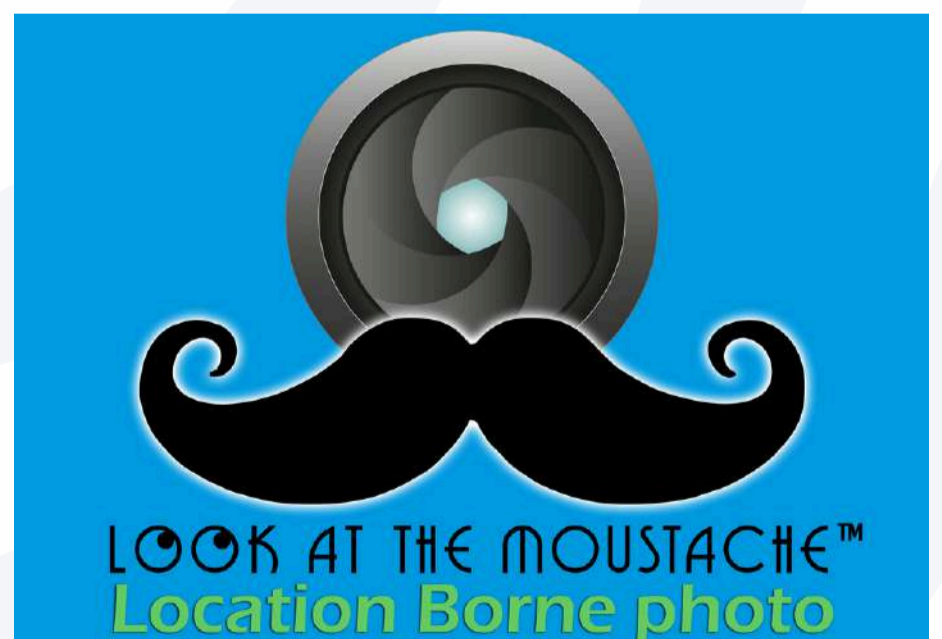


**HYDAR  
ZAID**

**Gérant**

06.12.46.34.75

[videaste.net@gmail.com](mailto:videaste.net@gmail.com)



123, rue Nicole Reine Lepaute – 76230 Bois-Guillaume

<https://lookatthemoustache.fr>

[RETOUR SOMMAIRE](#)

# IL RISTORANTE

RESTAURATION ITALIENNE



## ÉDOUARD HALLKOKONDI

**Gérant**

06.85.71.59.00

edouard.hallkokondi@ilristorante.fr

*il Ristorante*  
LA CUCINA ITALIANA

75, Rue de la mare Sansoure | 76650 Petit Couronne

[www.ilristorante.fr](http://www.ilristorante.fr)

[RETOUR SOMMAIRE](#)

# IMPRIMERIE IRS

IMPRIMERIE



**ANTHONY  
BEKAERT**

**Gérant**

[anthony.bekaert@imprimerie-irs.com](mailto:anthony.bekaert@imprimerie-irs.com)



Imprimerie Repro Service

530 Rue de Bourgtheroulde | 27670 Bosroumois

[www.imprimerie-irs.fr](http://www.imprimerie-irs.fr)

[RETOUR SOMMAIRE](#)

# IXINA

CUISINISTE



**BENOIST  
ALLARD**

**ixina** oui  
à vos  
rêves

**Directeur magasin**  
ballard@ixina.com

113, Avenue Gustave Picard | Zone du clos aux Antes | 76410 Tourville la rivière  
www.magasins.ixina.fr | 02.35.81.18.11

[RETOUR SOMMAIRE](#)

# JG MODELS

AGENCE D'HÔTES ET D'HÔTESSES ÉVÉNEMENTIELS



**JENNIFER**  
**SALMI**

**Directrice**  
06.29.95.67.91  
jennifer.salmi@jgmodels.fr

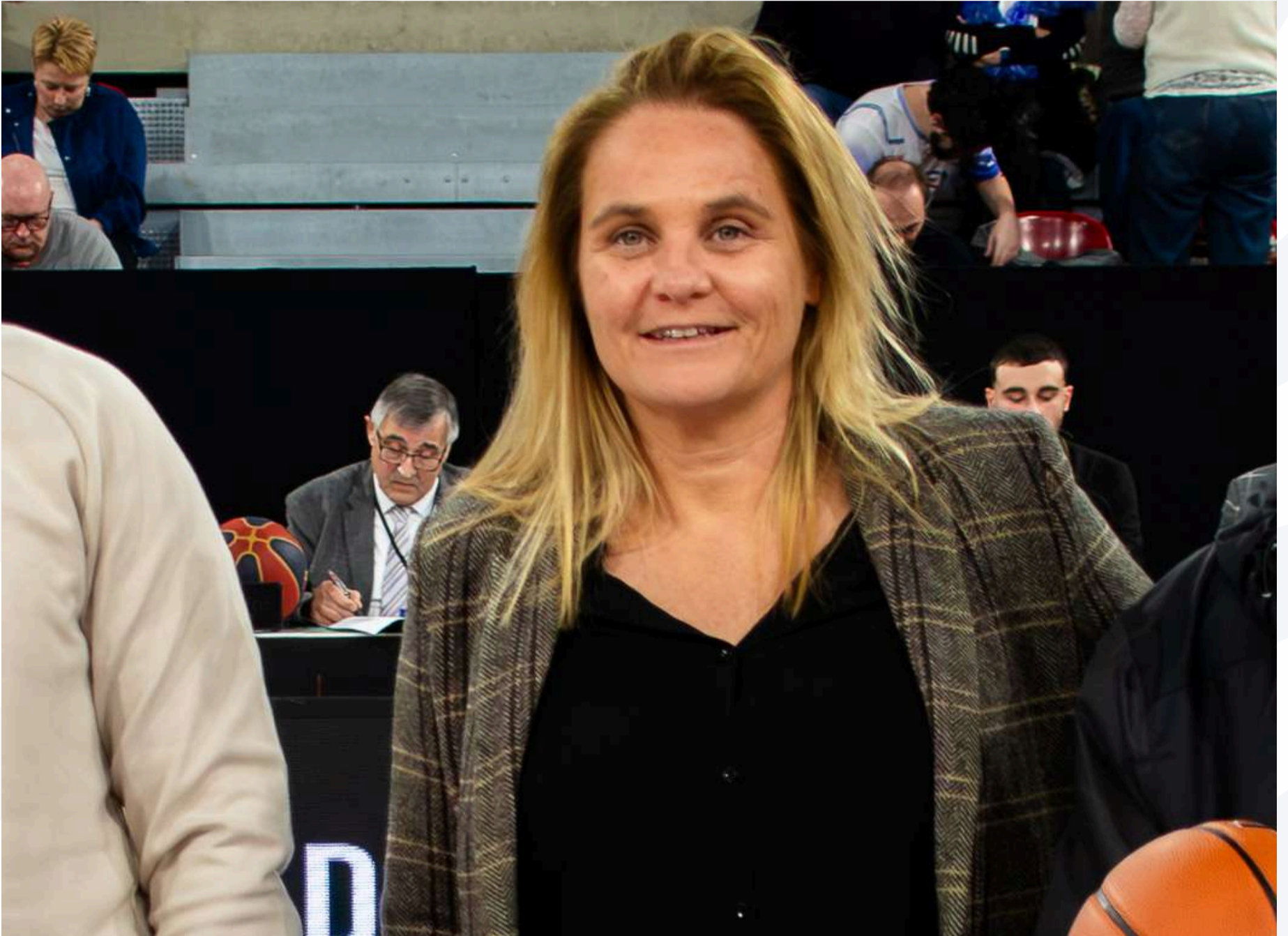
**jg** MODELS

1, Parc de l'iton | 76130 Mont Saint Aignan  
<https://jg-models.fr> | 02.32.82.92.11

[RETOUR SOMMAIRE](#)

# KEMPA

ÉQUIPEMENTIER



**JULIE**  
**MASSÉ**

# Kempa

[marketing@uhlsport.fr](mailto:marketing@uhlsport.fr)

<https://kempa-sports.com>

[RETOUR SOMMAIRE](#)

# LA SCALA

RESTAURANT

*La Scala*

PIZZERIA RESTAURANT BAR

**ALEXANDRA  
HAMELET**

06.23.08.04.36

[alexandra@lasclalarouen.com](mailto:alexandra@lasclalarouen.com)

107, Quai Jean de Béthencourt | 76100 Rouen

[www.lasclalarouen.com](http://www.lasclalarouen.com) | 02.78.77.11.47

[RETOUR SOMMAIRE](#)

# LANOS ISOLATION

ISOLATION, PROTECTION PASSIVE INCENDIE, SYSTÈMES  
PROJETÉS



© Catherine CARTEL Photographe

## SANDRINE LANOS MARTIN

**Présidente**  
06.11.18.58.52  
[contact@groupe-lanos.fr](mailto:contact@groupe-lanos.fr)



2, Rue de l'avenir | 27310 Bosgouet  
[www.lanos-isolation.fr](http://www.lanos-isolation.fr) | 02.32.57.44.66

[RETOUR SOMMAIRE](#)

# LANOS MENUISERIE

MENUISERIE INTÉRIEURE, EXTÉRIEURE, CLOISONS,  
AGENCEMENT



© Catherine CARTEL Photographe

## SANDRINE LANOS MARTIN

**Présidente**  
06.11.18.58.52  
[contact@groupe-lanos.fr](mailto:contact@groupe-lanos.fr)



2, Rue de l'avenir | 27310 Bosgouet  
[www.lanos-menuiserie.fr](http://www.lanos-menuiserie.fr) | 02.32.57.44.66

[RETOUR SOMMAIRE](#)

# L'ATELIER PAPILLES

BOULANGERIE



## PASCAL TROUFFLARD

Dirigeant

06.13.68.33.19

[lavaupaliere@latelier-papilles.com](mailto:lavaupaliere@latelier-papilles.com)



2, Rue François Arago | 76150 La Vaupalière

<https://latelier-papilles.com> | 02.76.78.70.78

RETOUR SOMMAIRE

# LAVOMATIC

LAVERIE



**LAURE**  
**MARISSIAUX**

**Gérante**

[laure.marissiaux@lavomatic-rouen.fr](mailto:laure.marissiaux@lavomatic-rouen.fr)



**NATHALIE**  
**DOUAY**

**Responsable Pressing**

07.50.42.89.34

[nathalie.douay@lavomatic-rouen.fr](mailto:nathalie.douay@lavomatic-rouen.fr)

**LAVOMATIC**  
LAVERIES • LIBRE-SERVICE

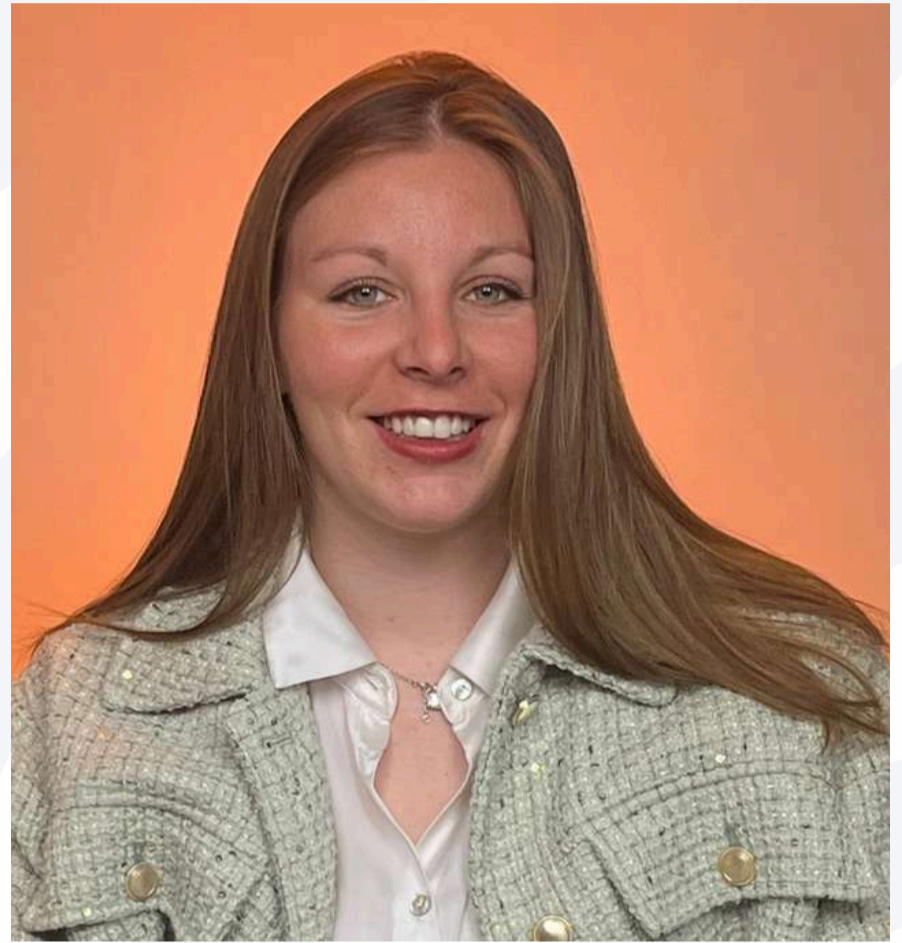
56, Rue cauchoise | 76000 Rouen

[www.laverie-pressing-rouen.fr](http://www.laverie-pressing-rouen.fr) | 02.35.70.57.58

[RETOUR SOMMAIRE](#)

# LECOINTE STORIES

TRAITEUR



**STEVEN**  
**LECOINTE**

**CLARA**  
**HOUAS**

**PDG**  
steven@lecoïntestories.com

**Chargée d'affaires entreprise**  
clara@lecoïntestories.com

TRAITEUR ÉVÉNEMENTIEL  
**Lecoïnte**  
*stories*

5, Rue Berthelot | 76150 Maromme  
[www.lecoïntetraiteur.fr](http://www.lecoïntetraiteur.fr)

[RETOUR SOMMAIRE](#)

# LECOURT RÉCEPTIONS

ORGANISATION DE RÉCEPTIONS



**THIERRY**  
**LECOURT**

**Gérant**  
06.03.51.09.02  
thierry@lecourtreceptions.fr



116, Place des martyrs | 76100 Rouen  
[www.lecourtreceptions.fr](http://www.lecourtreceptions.fr)

[RETOUR SOMMAIRE](#)

# LES ARTISANS DU FEU

POÊLES, INSERTS ET CHEMINÉES (BOIS, GRANULÉS,  
MIXTES), ENTRETIEN ET RAMONAGE



**CHRISTOPHE  
COUPÉ**



**VINCENT  
CARON**



**LES ARTISANS  
DU FEU**

Chaleur & Confort

**Président**

06.18.47.17.32

[contact@les-artisansdufeu.fr](mailto:contact@les-artisansdufeu.fr)

**Commercial**

07.57.17.39.19

37, Avenue Georges Clémenceau | 76190 Yvetot

<https://les-artisansdufeu.fr>

[RETOUR SOMMAIRE](#)

# MAISON DUPUIS

COUVERTURE, CHARPENTE, MAÇONNERIE



## MARIE DUPUIS COURTES

**Présidente**  
[contact@lamaisondupuis.com](mailto:contact@lamaisondupuis.com)

– LA MAISON –  
**Dupuis**  
(art)isans du patrimoine

785, Rue du noyer des bouttières | 76800 Saint Etienne du Rouvray  
[www.lamaisondupuis.com](http://www.lamaisondupuis.com) | 02.35.34.92.58

[RETOUR SOMMAIRE](#)

# MARY AUTOMOBILES

AUTOMOBILES



**VICTOR**  
**MARY**

**MARY**  
**Automobiles**

Directeur de concession

184, Avenue du Mont Riboudet | 76000 Rouen

[www.maryautomobiles.fr](http://www.maryautomobiles.fr) | 02.32.10.40.33

[RETOUR SOMMAIRE](#)

# MC DONALD'S

RESTAURATION RAPIDE



## WESLEY LANDRIN



**Directeur des opérations**

Restaurants partenaires :

Rouen Gros Horloge | Rouen Mont Riboudet | Rouent Saint Sever

Bois Guillaume | Bapeaume | Barentin | Mesnil-Esnard | Neufchâtel en Bray | Yvetot

[www.mcdonalds.fr](http://www.mcdonalds.fr)

[RETOUR SOMMAIRE](#)

# MEILLEUR TAUX

COURTAGE EN PRÊT IMMOBILIER, PRÊT  
PROFESSIONNEL, REGROUPEMENT DE CRÉDITS,  
ASSURANCE DE PRÊT



**GUILLAUME  
RIDEL**



**Meilleurtaux**

**Directeur d'agence**  
06.34.66.58.98  
rouen@meilleurtaux.com

36, Rue Grand Pont | 76000 Rouen  
www.meilleurtaux.com | 02.32.83.18.38

[RETOUR SOMMAIRE](#)

# MÉTROPOLE ROUEN NORMANDIE

COLLECTIVITÉ



**NICOLAS  
MAYER  
ROSSIGNOL**

**Président**



**DAVID  
LAMIRAY**

**Vice Président**



**métropole  
RouenNORMANDIE**

108, Allée François Mitterrand | 76006 Rouen Cedex  
02.35.52.68.10 | [www.metropole-rouen-normandie.fr](http://www.metropole-rouen-normandie.fr)

**RETOUR SOMMAIRE**

# MILLE AUTOS

CARROSSERIE



RÉSEAU **CARROSSERIES**  
*Rouen*

**CYNTHIA**  
**CORNEFERT**

Secrétaire administrative

07.64.44.14.11

[cynthia.milleauto@outlook.fr](mailto:cynthia.milleauto@outlook.fr)

Bassin Saint Gervais | 76000 Rouen

[RETOUR SOMMAIRE](#)

# MO COMMUNICANT

MARKETING DIGITAL



**MAXIME  
OMONT**

**Dirigeant**

07.87.51.36.32

[contact@mo-communicant.com](mailto:contact@mo-communicant.com)



AGENCE DIGITALE - MARKETING & IA POUR PME ROUENNAISES

23, Rue du 14 juillet | 76380 Canteleu

[www.maxime-omont.fr](http://www.maxime-omont.fr)

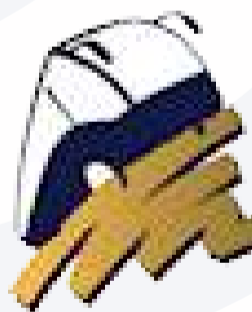
[RETOUR SOMMAIRE](#)

# MONDDIA VOYAGES

TRANSPORT DE VOYAGEURS ET ORGANISATEUR DE  
VOYAGES



**ANTONIO  
BAPTISTA**



**MONDDIA  
Voyages**

**Gérant**

06.23.17.88.46

[monddivoyages@orange.fr](mailto:monddivoyages@orange.fr)

Route de Pacy-sur-Eure | 27120 Gadencourt  
[www.monddia-voyages.com](http://www.monddia-voyages.com) | 02.32.26.18.46

[RETOUR SOMMAIRE](#)

# MPI IMPRESSION

MARQUAGE VÉHICULES, ENSEIGNES, WRAPPING,  
COMMUNICATION PAR L'OBJET



**ANTOINE  
DUBREUIL**

**Gérant**

06.15.42.67.60

[antoine.dubreuil@mpiimpression.fr](mailto:antoine.dubreuil@mpiimpression.fr)

**MPI**  
CONCEPTION • IMPRESSION

ZA de la route | 76650 Petit Couronne  
[www.mpiimpression.fr](http://www.mpiimpression.fr) | 02.35.69.86.72

[RETOUR SOMMAIRE](#)

# MTCA

AUDIOVISUEL



**GRÉGORY  
DOUDOUX**

**Directeur opérationnel**  
[gregory.doudoux@mtca.fr](mailto:gregory.doudoux@mtca.fr)

**THIBAUT  
MEUSY**

**Technico-commercial**  
[thibaut.meusy@mtca.fr](mailto:thibaut.meusy@mtca.fr)



MOYENS & TECHNIQUES DE  
COMMUNICATION AUDIOVISUELLE

72, Avenue Antoine de Saint Exupéry | 76800 Saint Etienne du Rouvray  
[www.mtca.fr](http://www.mtca.fr) | 02.32.81.88.00

[RETOUR SOMMAIRE](#)

# MULTI-RÉSEAUX

TRAVAUX PUBLICS

# MR MULTI RESEAUX

**HERVÉ  
THOREL**

**PDG**

06.60.54.34.47

pascale@multireseaux.fr

18, Chemin du gal | BP5 | 76113 Sahurs

02.35.34.86.84

[RETOUR SOMMAIRE](#)

# NORMANDIE MANUTENTION

VENTE, LOCATION ET ENTRETIEN DE MATÉRIELS DE  
MANUTENTION



**SONIA  
DUBÈS**



**Présidente**  
sonia.dubes@normandiemanutention.fr

670, Rue du noyer des bouttières | 76800 Saint Etienne du Rouvray  
<https://normandiemanutention.fr> | 02.35.69.99.00

[RETOUR SOMMAIRE](#)

# NORMANVER GLASS

MIROITERIE, VITRERIE



**TONY  
BINARD**

**NORMANVER** GLASS



**Directeur**  
tony.binard@normanver-glass.fr

ZAC du Polen - BP 121 76710 Eslettes  
www.normanver-glass.fr | 02.32.82.80.42

[RETOUR SOMMAIRE](#)

# O'PRESSING

PRESSING



**LAURE**  
**MARISSIAUX**

**Gérante**

[laure.marissiaux@lavomatic-rouen.fr](mailto:laure.marissiaux@lavomatic-rouen.fr)



**NATHALIE**  
**DOUAY**

**Responsable Pressing**

07.50.42.89.34

[nathalie.douay@lavomatic-rouen.fr](mailto:nathalie.douay@lavomatic-rouen.fr)



56, Rue cauchoise | 76000 Rouen

[www.laverie-pressing-rouen.fr](http://www.laverie-pressing-rouen.fr) | 02.35.70.57.58

[RETOUR SOMMAIRE](#)

# OFFICE DÉPÔT

FOURNITURES DE BUREAUX, MOBILIER, BUREAUTIQUE,  
INFORMATIQUE, SERVICE IMPRIMERIE



**DANIEL**  
**MALANDA**

**Directeur**

06.64.39.78.17

[daniel.malanda@officedepot.fr](mailto:daniel.malanda@officedepot.fr)

**MARIE**  
**SEGONS**

**Assistante service**

[magasin.rouen@officedepot.fr](mailto:magasin.rouen@officedepot.fr)

**Office**  
**DEPOT®**

212, Avenue des alliés | 76140 Le Petit-Quevilly

[www.officedepot.fr](http://www.officedepot.fr) | 02.32.81.32.30

[RETOUR SOMMAIRE](#)

# ORION 1.7

ESPACE DE PRO-WORKING



**MOUNIR**  
**MEGHERBI**



**Gérant**  
contact@orion.immo

**ORION 1.7**  
La constellation d'entreprises

107, Allée François Mitterrand | 76100 Rouen  
<https://orion.immo/> | 02.78.72.07.88

[RETOUR SOMMAIRE](#)

# PINTXOS RESTAURANT

RESTAURATION



**CLÉMENT**  
**COQUAIS** **PiNTXOS**

**Gérant**

06.60.89.84.51

coquaisclement@gmail.com

105, Allée François Mitterand | Hangar 105 | 76100 Rouen

<https://pintxos-restaurant.com>

RETOUR SOMMAIRE

# POLLEN CREATION

DESIGNER VÉGÉTAL



**VIRGINIE**  
**MONIN**

**Dirigeante**

07.43.16.77.79

[pollen@pollen-creations.fr](mailto:pollen@pollen-creations.fr)



**POLLEN**  
CRÉATIONS

92 Rue St-Georges | 27610, Romilly-sur-Andelle

<https://pollen-creations.com>

[RETOUR SOMMAIRE](#)

# RBO EXPERTISE ET CONSEILS

COMPTABILITÉ



**ROMAIN  
BONHOMME**



**RBO**  
EXPERTISE & CONSEIL

**Gérant**

06.10.55.04.65

[rbonhomme@rbo-expertise.fr](mailto:rbonhomme@rbo-expertise.fr)

104, Chemin de Clères | 76230 Bois Guillaume

[www.rbo-expertise.fr](http://www.rbo-expertise.fr) | 02.35.59.97.81

[RETOUR SOMMAIRE](#)

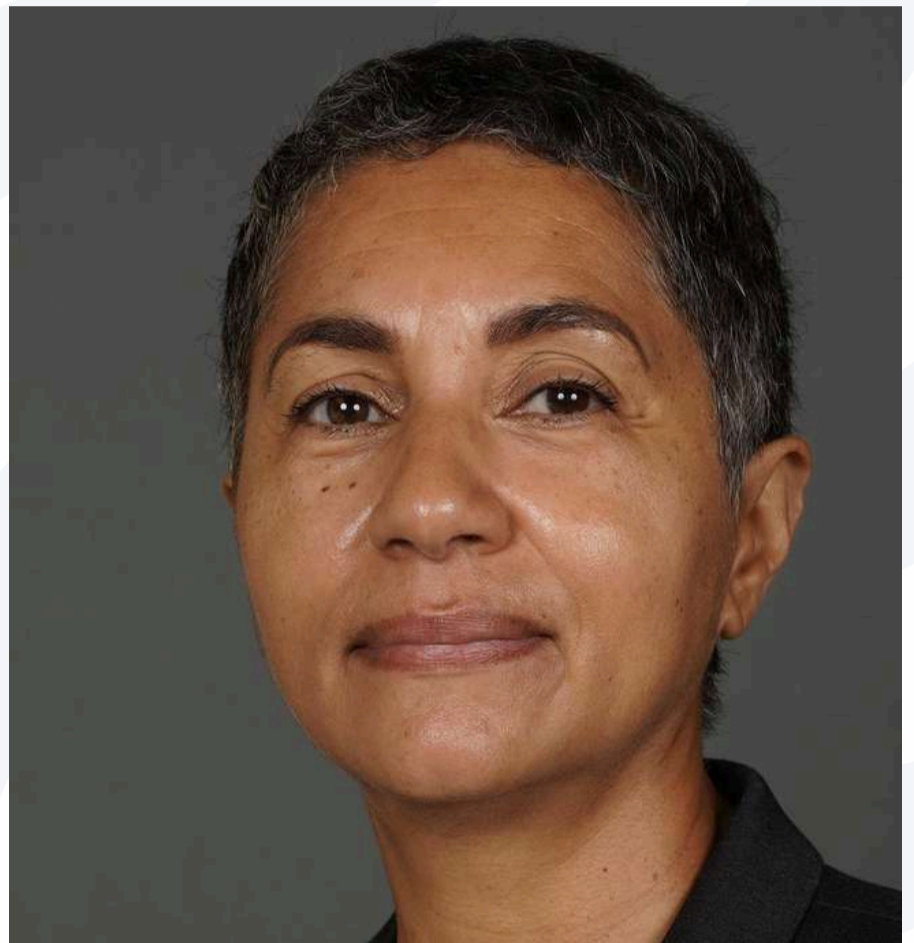
# RÉGION NORMANDIE

COLLECTIVITÉ TERRITORIALE



**HERVÉ  
MORIN**

Président



**ALINE  
LOUISY LOUIS**

Vice-Présidente



RÉGION  
NORMANDIE

5, Rue Robert Schuman - CS 21189 | 76174 Rouen Cedex

[www.normandie.fr](http://www.normandie.fr) | 02.35.52.56.00

[RETOUR SOMMAIRE](#)

# RENT A CAR

LOCATION VOITURES UTILITAIRES



**THOMAS**  
**DROUET**

**RENT @ CAR**

**Responsable Région Normandie**

06.62.89.26.69

thomas.drouet@rentacar.fr

3 Quai Jean Moulin | 76100 Rouen

rentacar.fr

[RETOUR SOMMAIRE](#)

# SAS MALLET

MAINTENANCE ET DÉPANNAGE CHAUDIÈRE GAZ ET  
POMPE À CHALEUR



**FRÉDÉRIC**  
**PETIT**

**Gérant**

07.69.94.24.07

frederic.petit@fmp-services.fr

97, Rue Pierre Corneille | 76300 Sotteville-Lès-Rouen  
<https://depannage-entretien-chauffage-rouen.fr> | 02.35.73.42.43

[RETOUR SOMMAIRE](#)

# SEVDEC

ÉLECTRICITÉ CFO / CFA



**SÉBASTIEN**  
**RAMILLON**



**Directeur adjoint**  
06.69.40.55.14  
sebastien.ramillon@sevdec.com

20, Rue David Ferrand | 76100 Rouen  
[www.sevdec.com](http://www.sevdec.com)

[RETOUR SOMMAIRE](#)

# SIVERTIS

LOCATION/VENTE DE MATÉRIEL DE SIGNALISATION  
ROUTIÈRE



**MAXIME**  
**HAROU**

**Directeur**  
07.62.75.22.65  
sivertis@sivertis.fr



6, Rue Marie Jean-Antoine Condorcet | 76300 Sotteville-Lès-Rouen  
www.sivertis.fr | 02.35.34.90.80

[RETOUR SOMMAIRE](#)

# SIQUAL

ENTREPRISE DE SERVICES NUMÉRIQUES - SYSTÈMES  
D'INFORMATION, CYBERSÉCURITÉ, CONFORMITÉ RGPD,  
DÉVELOPEMENT WEB, INTÉGRATION ERP ODOO



## MAXIME HOUX

**Président**

06.63.29.20.60

[maxime.houx@siqua.fr](mailto:maxime.houx@siqua.fr)



## MATTHIEU DORBEAUX

**Directeur**

06.29.56.51.31

[matthieu.dorbeaux@siqua.fr](mailto:matthieu.dorbeaux@siqua.fr)



## KÉVIN MARY

**Chargé d'affaires**

07.49.50.47.49

[kevin.mary@siqua.fr](mailto:kevin.mary@siqua.fr)



## GUILLAUME PECCATTE

**Chargé d'affaires**

06.32.46.43.00

[guillaume.peccatte@siqua.fr](mailto:guillaume.peccatte@siqua.fr)



64, Boulevard Stanislas Girardin | 76140 Le Petit Quevilly

[www.siqua.fr](http://www.siqua.fr) | 02.32.13.53.89

[RETOUR SOMMAIRE](#)

# SOGEA NORD OUEST

CONSTRUCTION



**OLIVIER  
NICOLLE**



**SOGEA  
NORD-OUEST**

**Directeur**

Boulevard Ferdinand de Lesseps | 76000 Rouen  
<https://france.vinci-construction.com> | 02.27.08.91.21

**RETOUR SOMMAIRE**

# SOS INTÉRIM

MISE À DISPOSITION DE PERSONNEL INTÉRIMAIRE ET  
PLACEMENT



**AURÉLIE**  
**DECONYNCK**



**Responsable d'agence**  
06.50.08.87.18  
adeconynck@sos-interim.fr

37, Rue Lafayette | 76100 Rouen  
www.sos-interim.fr | 02.76.30.68.60

[RETOUR SOMMAIRE](#)

# SPEED PLIAGE

PLIAGE DE TÔLES POUR LES PROFESSIONNELS DU BÂTIMENT



**FABRICE**  
**LEVREUX**

**Gérant**

06.07.67.72.38

[commande@speed-pliage.fr](mailto:commande@speed-pliage.fr)



80, Rue du Docteur Cotoni | 76800 St Etienne Du Rouvray

<https://www.speed-pliage.fr> | 02.35.65.68.08

[RETOUR SOMMAIRE](#)

# SPORT 2000

MAGASIN DE VÊTEMENTS, CHAUSSURES ET MATÉRIEL  
DE SPORT



**PHILIPPE**  
**BOIMARD**

**Gérant**  
matt-sports@wanadoo.fr



**GRAND-QUEVILLY**

Centre Commercial du Bois Cany | 76120 Le Grand Quevilly  
<https://www.sport2000.fr> | 02.32.11.72.96

[RETOUR SOMMAIRE](#)

# SWISS LIFE / NB CONSEILS

AGENT GÉNÉRAL DE PERSONNES SPÉCIALISÉ EN  
PROTECTION SOCIALE ET EN GESTION DE PATRIMOINE



**CHARLÈNE  
BARZYCKI**

**Agent Général spécialisé  
en gestion de patrimoine**  
06.18.81.24.20  
[charlene.barzycki@agence-swisslife.fr](mailto:charlene.barzycki@agence-swisslife.fr)

**PÉNÉLOPE  
NOUVEL**

**Agent Général spécialisé  
en protection sociale**  
06.18.38.78.54  
[penelope.nouvel@agence-swisslife.fr](mailto:penelope.nouvel@agence-swisslife.fr)



**SwissLife**

30, Rue de la République | 76140 Le Petit-Quevilly

[RETOUR SOMMAIRE](#)

# TCE GROUPE

BÂTIMENT - TOUS CORPS D'ÉTAT  
DANS LE SECOND OEUVRE



## JEAN PHILIPPE LECOMTE

**Responsable de l'agence**  
06.14.67.48.21  
[j.philippe.lecomte@free.fr](mailto:j.philippe.lecomte@free.fr)



76, Rue Président Kennedy | 76140 Le Petit-Quevilly  
<https://tcegroupe.fr> | 02.35.88.84.43

[RETOUR SOMMAIRE](#)

# TEAMCO

GARAGE



**THOMAS**  
**COFFARD**

**Gérant**

06.76.76.37.12

sarl.teamco@gmail.com

26 Bis, Rue Aristide Briand | 76770 Le Houlme

<https://app.movalib.com> | 02.35.75.66.90

RETOUR SOMMAIRE

# TECHNITHERM

SERVICE APRÈS-VENTE DE CHAUFFAGE, ETRETIEN,  
DÉPANNAGE, INSTALLATION



**BENOIT**  
**MOLLIEN**

**Dirigeant**  
contact@technitherm-rouen.com



**CÉLINE**  
**MOLLIEN**

**Dirigeante**



31, Route de Darnétal | 76000 Rouen  
www.technitherm-rouen.com | 02.35.71.04.44

[RETOUR SOMMAIRE](#)

# TENDANCE OUEST

STATION DE RADIO



**RODOLPHE**  
**DE LA CROIX**

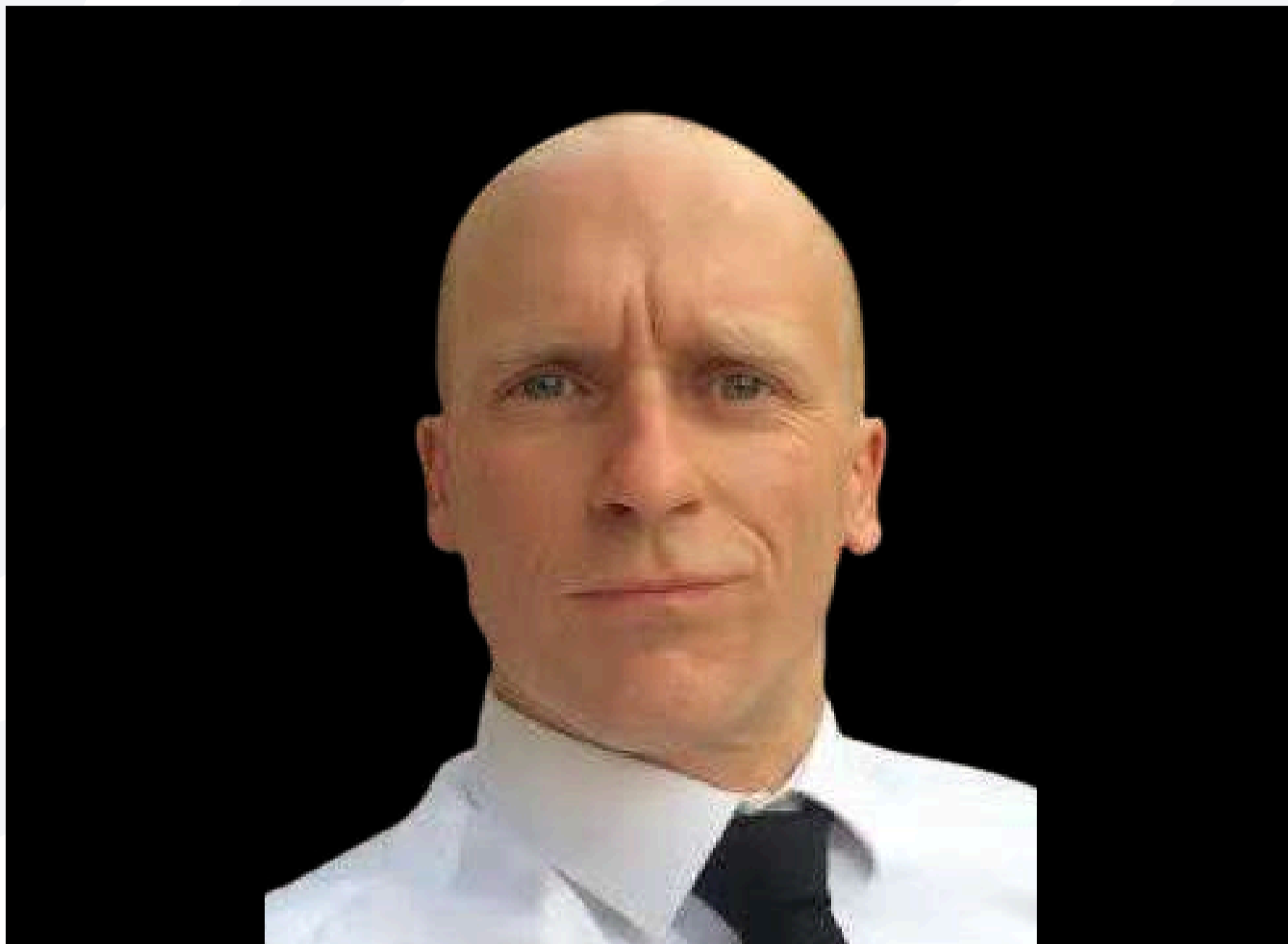


30, Rue de la République | 76000 Rouen  
[www.tendanceouest.com](http://www.tendanceouest.com)

[RETOUR SOMMAIRE](#)

# THE CHAUFFEUR !!

TRANSPORT DE PERSONNES - SERVICES AUX  
ENTREPRISES



**FABIEN  
MIHOUB**

**Gérant**

06.15.68.21.64

[the.chauffeur.france@gmail.com](mailto:the.chauffeur.france@gmail.com)



**THE CHAUFFEUR**

BIEN PLUS QU'UN TRANSPORT

3, Rue Robert Lemonnier | 76190 Yvetot

[www.the-chauffeur.fr](http://www.the-chauffeur.fr)

[RETOUR SOMMAIRE](#)

# THOUMYRES SERRURES

SOLUTIONS DE SÉCURITÉ



**MATTHIEU**  
**THOUMYRE**

**THOUMYRE** ▶  
SPÉCIALISTE SÉCURITÉ

Gérant

51, Avenue de Caen | 76100 Rouen

[www.thoumyre.fr](http://www.thoumyre.fr)

RETOUR SOMMAIRE

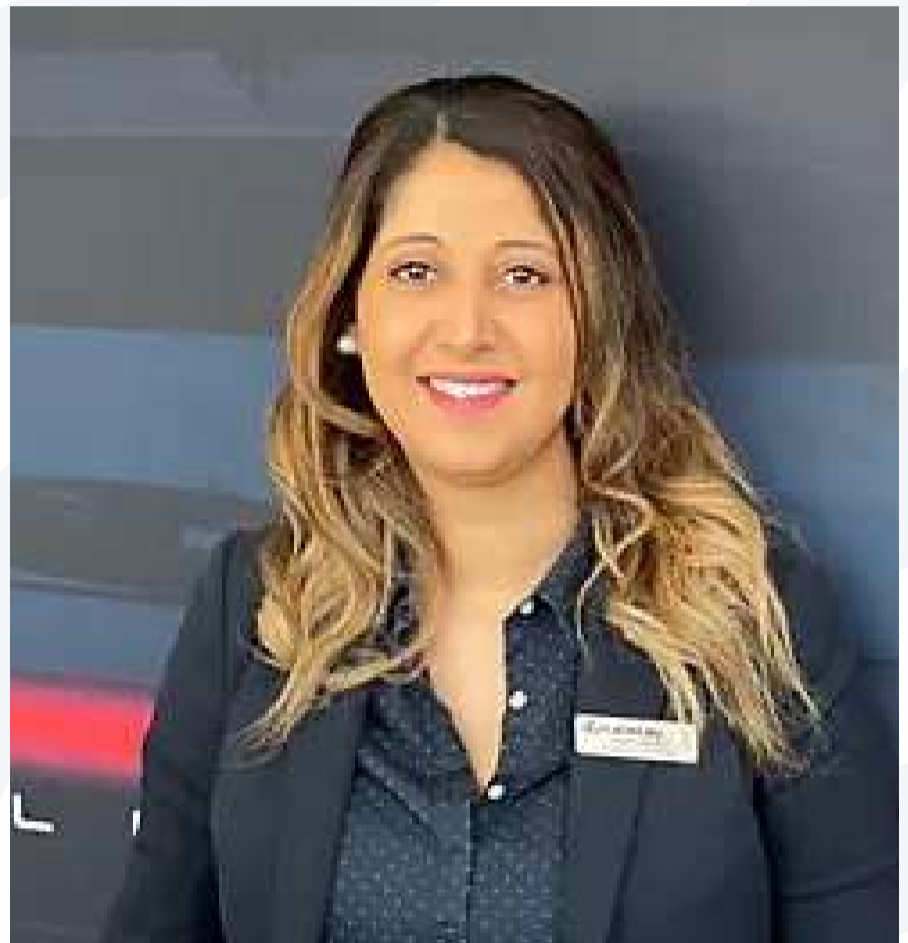
# TOYOTA TOYS MOTORS

AUTOMOBILE



**LUDOVIC  
POLLET**

**Responsable commercial**  
06.07.38.89.26  
ludovic.pollet@toys-motors.fr



**NAÏMA  
MARC**

**Conseillère / commerciale  
Lexus**  
naima.marc@toys-motors.fr



---

**TOYS MOTORS**

51, Avenue du Mont Riboudet | 76000 Rouen  
02.32.10.60.00 | [www.toys-motors.fr](http://www.toys-motors.fr)

[RETOUR SOMMAIRE](#)

# U

ENSEIGNES DE GRANDE DISTRIBUTION



## THIERRY JOIMEL

**PDG du magasin  
de Franqueville Saint Pierre**

**HYPER** 

801, Route de Paris  
76520 Franqueville Saint Pierre

**SUPER** 

Rue de l'Europe  
76640 Fauville en Caux

**SUPER** 

42, Route de Lyons  
27460 Igoville

**SUPER** 

Route de Neufchatel en Bray  
76440 Serqueux

**SUPER** 

Rue de la Myre  
76760 Yerville

**SUPER** 

Rue du Marais  
76340 Blangy sur Bresle

# U

## ENSEIGNES DE GRANDE DISTRIBUTION



Rue du Bois Cany  
76120 Le Grand Quevilly



8, Allée Eugène Delacroix  
Espace du Palais  
76000 Rouen



1, Rue Cauchoise  
76000 Rouen



11, Place du Général de Gaulle  
76000 Rouen



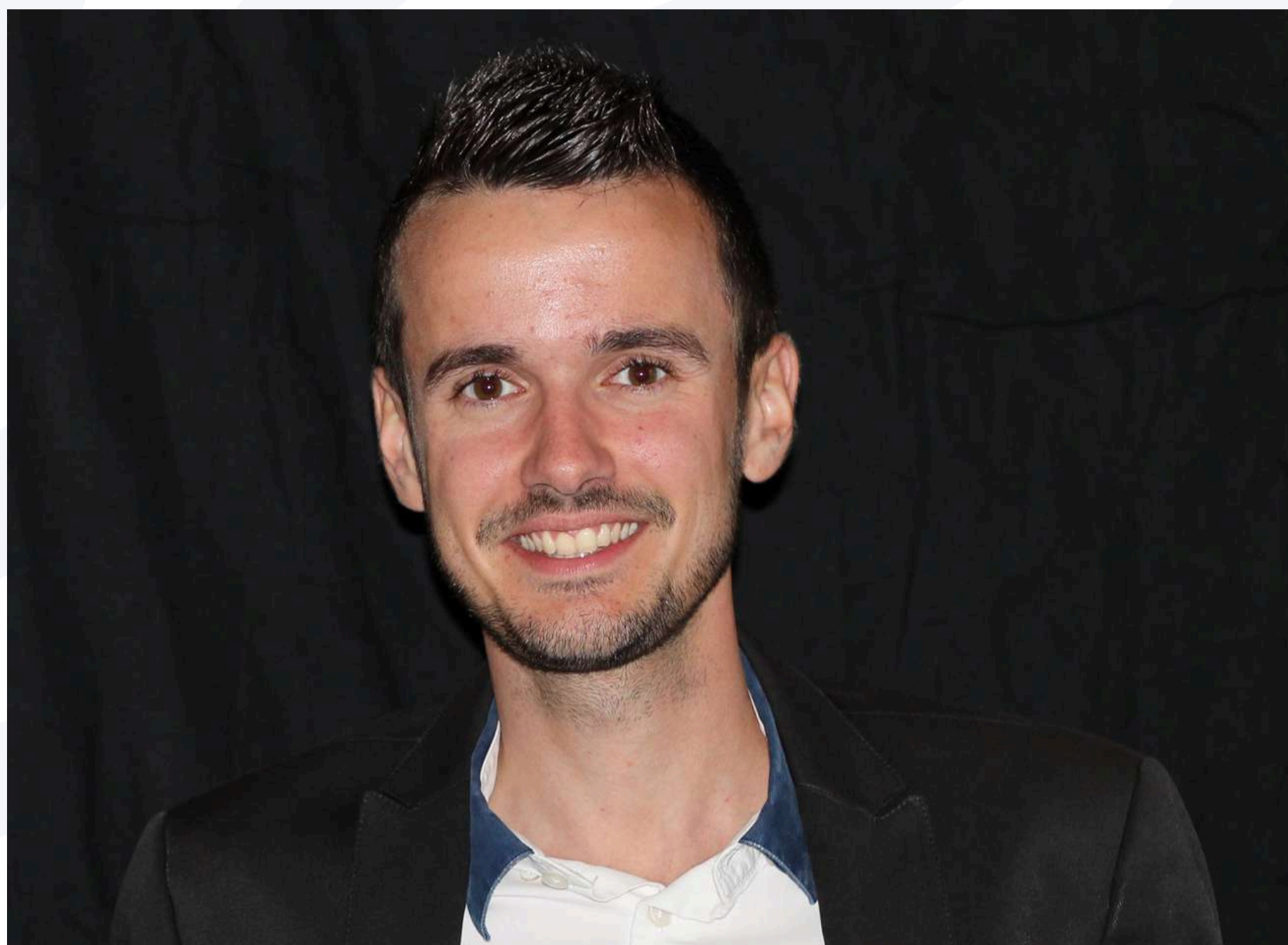
Rue du Général Giraud  
76360 Barentin



20, Rue Guy de Maupassant  
76190 Yvetot

# VALLÉE DE SEINE RÉNOVATION

MENUISERIES, FERMETURES, PORTAILS, STORES,  
VÉRANDAS, PERGOLAS



**FLORENT  
CLAVEL**



Vallée de Seine  
**RENOVATION**

**Responsable d'agence**  
07.85.11.28.70  
f.clavel@vsr76.fr

160, Route de Neufchâtel | 76420 Bihorel  
[www.valleedeseinerenovation.fr](http://www.valleedeseinerenovation.fr) | 02.37.82.60.40

[RETOUR SOMMAIRE](#)

# VIAFRANCE



**CLÉMENT  
PICARD**



**Chef d'agence**  
clement.picard@eurovia.com

4 Rue du Champ des Bruyères | 76800 Saint-Étienne-du-Rouvray  
[www.eurovia.fr](http://www.eurovia.fr)

[RETOUR SOMMAIRE](#)

# VILLE DE ROUEN

COLLECTIVITÉ



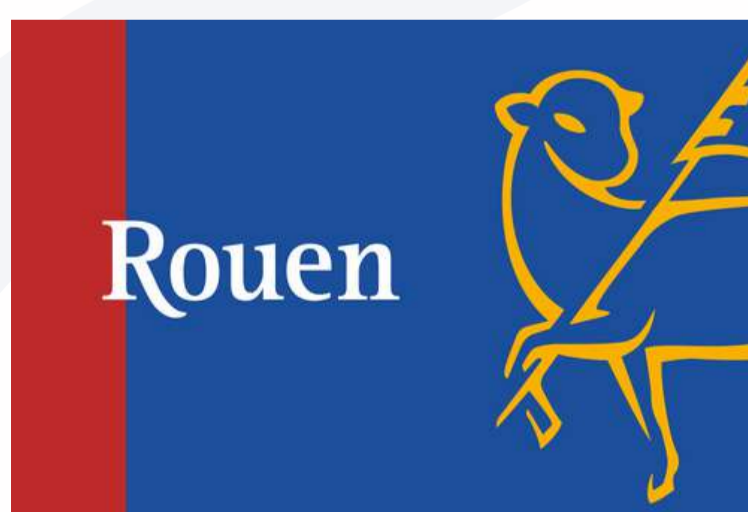
**NICOLAS  
MAYER  
ROSSIGNOL**

**Maire**



**CAROLINE  
MENDY**

**Conseillère municipale**



2, Place du Général de Gaulle | 76000 Rouen

[www.rouen.fr](http://www.rouen.fr) | 02.35.08.69.00

[RETOUR SOMMAIRE](#)

# VINK FRANCE

COMMERCE DE GROS DE FOURNITURES ET  
ÉQUIPEMENTS INDUSTRIELS DIVERS (DISTRIBUTION DE  
SEMI-PRODUITS PLASTIQUES)



**DAMIEN**  
**VAUTIER**

**VINK**



**Directeur**

06.32.94.19.52

vautier@fr.vink.com

8 Rue Nicéphore Niepce | 76300 Sotteville-Lès-Rouen

www.vink.fr | 02.35.62.97.95

[RETOUR SOMMAIRE](#)

# WATT ÉCO

PANNEAUX PHOTOVOLTAÏQUES - BATTERIES DE STOCKAGE



**CHRISTOPHE  
COUPÉ**

**Président**

06.18.47.17.32

[contact@watteco-solaire.fr](mailto:contact@watteco-solaire.fr)

**ODILE  
CARZON-  
COUPÉ**

**Assistante de Direction**

06.68.11.39.28



**WattÉco**

28B, Rue Adolphe Lasne | 76570 Pavilly

<https://watteconormandie.fr>

[RETOUR SOMMAIRE](#)

# 1CE

APPLICATION DE MISE EN RELATION  
COMMERCANTS/CLIENTS



**SOPHIE  
HENNEBERT**

**Responsable  
communication et marketing**  
06.32.16.51.82  
sophie@polecom1.com



**ANGÈLE  
LEBLOND**

**Animatrice réseau**  
07.57.09.12.43  
angele@1ce.fr



220, Allée Robert Lemasson | 76230 Bois Guillaume

<https://polecom1.com/>

**RETOUR SOMMAIRE**

# Plus d'1 Français sur 4 s'informe avec **actu.fr**

*100 millions de visites chaque mois*

**actu.fr**  
L'actu près de chez vous

**76** actu

**Côté Rouen**

SOURCES :  
One Next Global 2022  
ACPM/AT internet Nov. 2022

